

# UNICO Q4 basic high efficient

trim

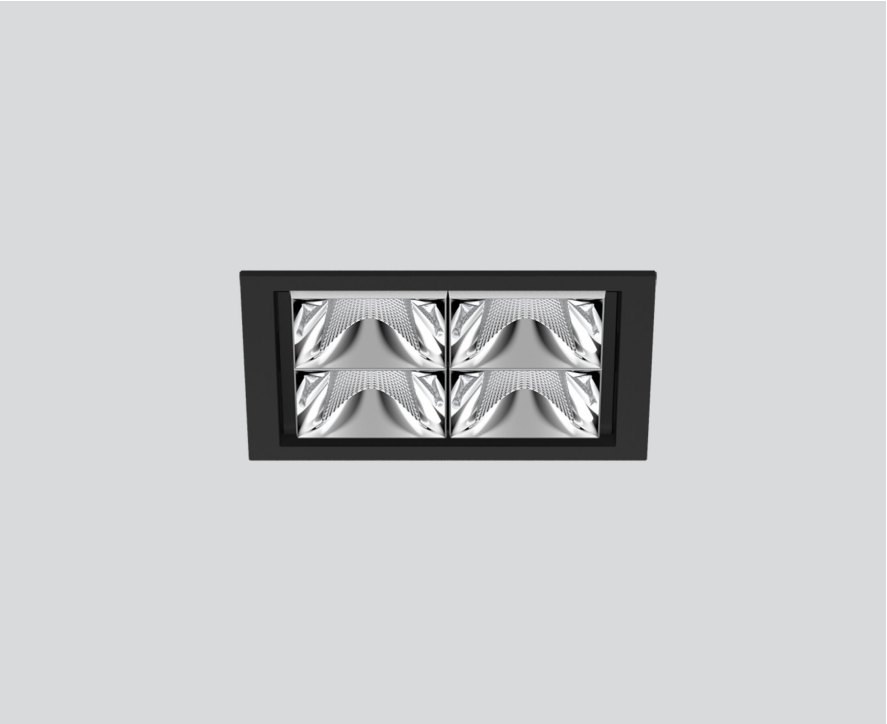
090-7Q413D0031 090-7Q4020B



Proyecto / Tipo

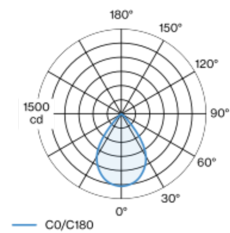
Notas

Cantidad / Fecha



Luz múltiple empotrable descendente cuadrada para montar, de aluminio de colada a presión; montaje sin herramientas mediante kit de montaje con sistema de inserción por bola patentado; carcasa de montaje cuadrada; con marco negro intenso; apropiada para grosores de techo de 2-25 mm; equipado con cuatro ópticas wide flood round; distribución de luz simétrica con precisa característica de emisión, ángulo de emisión 71°; reflector de alta calidad con óptica micro-facetada, superficie vaporizada de aluminio; reflector cromo; refrigeración pasiva de los LEDs por medio de una geometría de cuerpo de refrigeración optimizada; color de luz 4000 K; binning inicialmente MacAdam  $\leq 3$  SDCM; CRI  $\geq 90$ ; mín. 85 % del flujo luminoso después de 50000 h de vida útil; LEDs de alta eficiencia que proporcionan una alta reproducción cromática; grado de protección IP20; CP2; incluido convertidor DALI-2; caja de conexión para cableado, 3 o 5 pines, disponible como accesorio; el accesorio se menciona por separado; fuente luminosa no sustituible; mecanismo de control sustituible por un técnico autorizado; sin reverberación;

## Distribución luminosa



## Diseño del producto



## General

Techo | Empotrado

reflector cromo | RAL 9005 <sup>1</sup>

Set de montaje negro intenso

IP20

1490 lm

## LED

4000 K

IRC  $\geq 90$

L85 / 50000 h

MacAdam inicial  $\leq 3$  SDCM

R<sub>g</sub>: 99 | R<sub>f</sub>: 92 | R<sub>i(1-15)</sub>: 90

MR 0.81 | MDER 0.74

## Óptico

wide flood round | ángulo de haz 71°

$\geq 65^\circ$  <3000 cd/m<sup>2</sup>

PstLM  $\leq 1.0$  <sup>2</sup> | SVM  $\leq 0.4$  <sup>2</sup>

## Eléctrico

DALI-2 | 1 DALI Addr.

CP2 | 220-240 V

sistema 11.6 W

sistema 128 lm/W <sup>3</sup>

## Físico

borde

longitud 101 mm | ancho 101 mm | altura 51 mm

## Orificio

longitud 90 mm | ancho 90 mm

espesor mín. del techo 2 mm | espesor máx. del techo 25 mm

profundidad empotrada 110 mm

<sup>1</sup> Código RAL  
<sup>2</sup> Valor del producto continente a plena carga (no atenuado)  
<sup>3</sup> incluida la consideración de las pérdidas ópticas, las pérdidas de la unidad de control interno y la eficiencia del dispositivo operativo

## Instrucciones de montaje



## Calculadora de iluminación



# UNICO Q4 basic high efficient

trim

090-7Q413D0031 090-7Q4020B



Proyecto / Tipo

Notas

Cantidad / Fecha

## Factor de mantenimiento

Tiempo de funcionamiento [h]	10 000	20 000	30 000	40 000	50 000
LLMF	0.982	0.954	0.926	0.899	0.873
LSF	1	1	1	1	1
MF	LMF × RSMF × LLMF × LSF				
MF	Factor de mantenimiento				
LMF <sup>a</sup>	Factor de mantenimiento de la luminaria				
		RSMF <sup>a</sup>	Factor de mantenimiento del local		
		LLMF	Factor de mantenimiento del flujo luminoso de la lámpara		
		LSF	Factor de supervivencia de la lámpara		

<sup>a</sup> De acuerdo a "CIE 97, Maintenance of indoor electric lighting systems", 2005, ISBN 3-900-734-34-8. Los valores deben ser determinados por el planificador.

## Tipos de disyuntores

Tipo de disyuntor automático	Numero de fijaciones
B10	72
B16	115
C10	106
C16	170

## Componentes

### Q4 MOUNTING SET with trim

TIPO	COLOR	L-AN-AL (MM)	NÚMERO(S) DE ARTÍCULO
para falsos techos	negro intenso	101:101:30	090-7Q4020B



## Accesorios de montaje

### THROUGH WIRING CONNECTION BOX

TIPO	L-AN-AL (MM)	NÚMERO(S) DE ARTÍCULO
cable non DIM ø 4 – 12 mm, Linect®-Ready	105-58-30	005-2531110
DALI cable ø 4 – 12 mm, Linect®-Ready	105-58-30	005-2551110

