

# UNICO Q9 basic high efficient

trimless

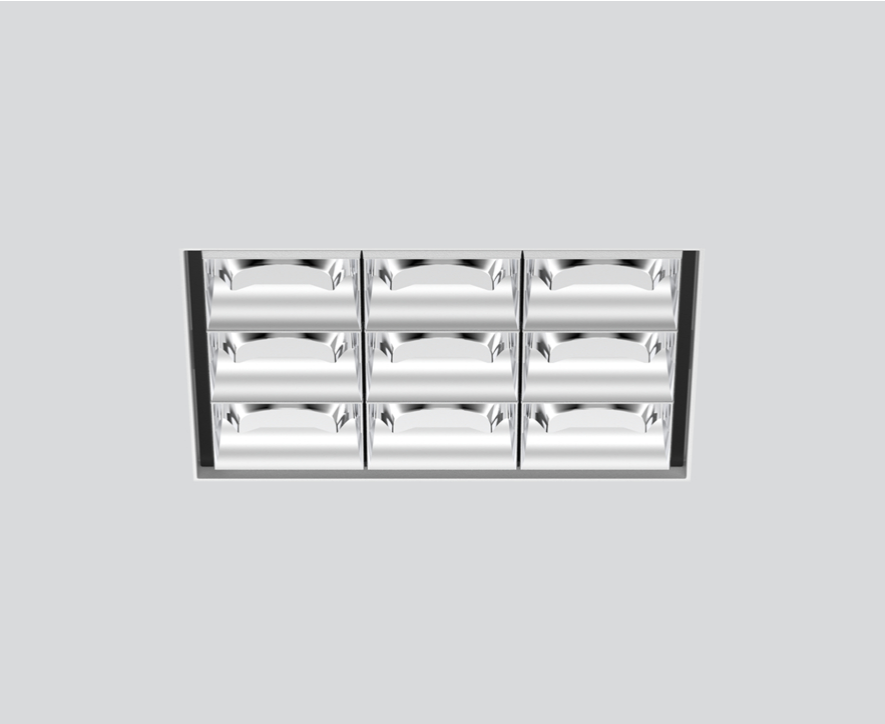
090-7Q921D0031 090-7Q90100



Proyecto / Tipo

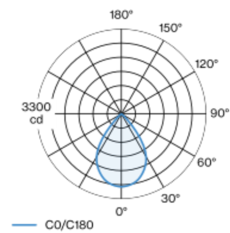
Notas

Cantidad / Fecha

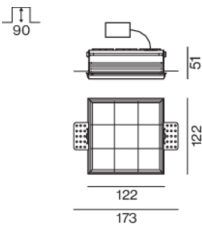


Luz múltiple empotrable descendente cuadrada para montar, de aluminio de colada a presión; montaje sin herramientas mediante kit de montaje con sistema de inserción por bola patentado; carcasa de montaje cuadrada; para montaje sin borde en techos de cartón yeso; para instalación en techos con grosor de 12,5/15/20/25 mm; equipado con nueve ópticas wide flood round; distribución de luz simétrica con precisa característica de emisión, ángulo de emisión 71°; reflector de alta calidad con óptica micro-facetada, superficie vaporizada de aluminio; reflector cromo; refrigeración pasiva de los LEDs por medio de una geometría de cuerpo de refrigeración optimizada; color de luz 3500 K; binning inicialmente MacAdam  $\leq 3$  SDCM; CRI  $\geq 90$ ; mín. 85 % del flujo luminoso después de 50000 h de vida útil; LEDS de alta eficiencia que proporcionan una alta reproducción cromática; grado de protección IP20; CP2; 220-240 V; incluido convertidor, no regulable; caja de conexión para cableado, 3 o 5 pines, disponible como accesorio; el accesorio se menciona por separado; fuente luminosa no sustituible; mecanismo de control sustituible por un técnico autorizado; sin reverberación;

## Distribución luminosa



## Diseño del producto



## General

Techo | Empotrado

reflector cromo

IP20

3300 lm

## LED

3500 K

IRC  $\geq 90$

L85 / 50000 h

MacAdam inicial  $\leq 3$  SDCM

R<sub>g</sub>: 96 | R<sub>f</sub>: 90 | R<sub>[-15]</sub>: 91

MR 0.74 | MDER 0.67

## Óptico

wide flood round | ángulo de haz 71°

$\geq 65^\circ$  <3000 cd/m<sup>2</sup>

PstLM  $\leq 1.0$  <sup>1</sup> | SVM  $\leq 0.4$  <sup>1</sup>

## Eléctrico

non atenuable

CP2 | 220-240 V

sistema 24.8 W

sistema 133 lm/W <sup>2</sup>

## Físico

sin borde

longitud 122 mm | ancho 122 mm | altura 51 mm

## Orificio

longitud 130 mm | ancho 130 mm

espesor mín. del techo 12.5 mm | espesor máx. del techo 25 mm

profundidad empotrada 90 mm

<sup>1</sup> Valor del producto continente a plena carga (no atenuado)  
<sup>2</sup> incluida la consideración de las pérdidas ópticas, las pérdidas de la unidad de control interno y la eficiencia del dispositivo operativo

## Instrucciones de montaje



## Calculadora de iluminación

