

FINA SUPPORT opal

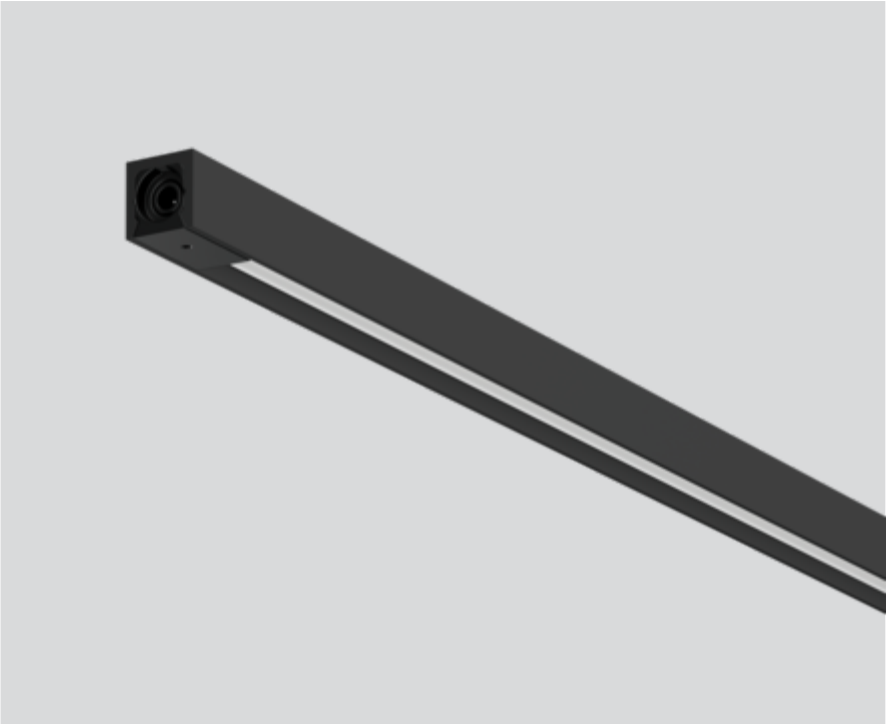
011-12042180



Proyecto / Tipo

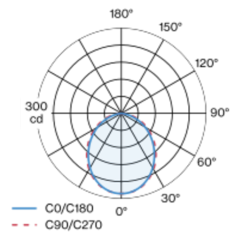
Notas

Cantidad / Fecha



Miniluminaria rectangular de aluminio; versión angular; superficie lacada en tar black; sistema de conexión eléctrico metalizado para un montaje sin herramientas; diferentes postes mecánicos y eléctricos disponibles - para el montaje flexible del sistema (disponible como accesorio); tapa PMMA iluminada homogéneamente con acabado sanitado; color de luz 3500 K; binning inicialmente MacAdam ≤ 3 SDCM; CRI ≥ 97 ; min. 85 % del flujo luminoso después de 50000 horas de funcionamiento; LED energéticamente eficientes con alto rendimiento de color; elemento de luz giratorio; grado de protección IP20; CP3; 24 V; el accesorio se menciona por separado; fuente luminosa sustituible por un técnico autorizado;

Distribución luminosa



Diseño del producto



General

Vitrina | De pie

giro 360°

tar black | RAL 9021 ¹

IP20

Interior

714 lm

1250 lm/m

inserto óptico 80 lm/W ²

LED

3500 K

IRC ≥ 97

L85 / 50000 h

MacAdam inicial ≤ 3 SDCM

R_g: 100 | R_f: 97 | R_{f(1-15)}: 96

MR 0.71 | MDER 0.64

Óptico

Opal | opal (lambertsch)

Eléctrico

driver no incluido

CP3 | 24 V

fijación 11.6 W

inserto óptico 8.9 W

20 W/m

24 V

Físico

longitud 600 mm | ancho 9 mm | altura 9 mm

¹ Código RAL ² incluida la consideración de las pérdidas ópticas.

Instrucciones de montaje

