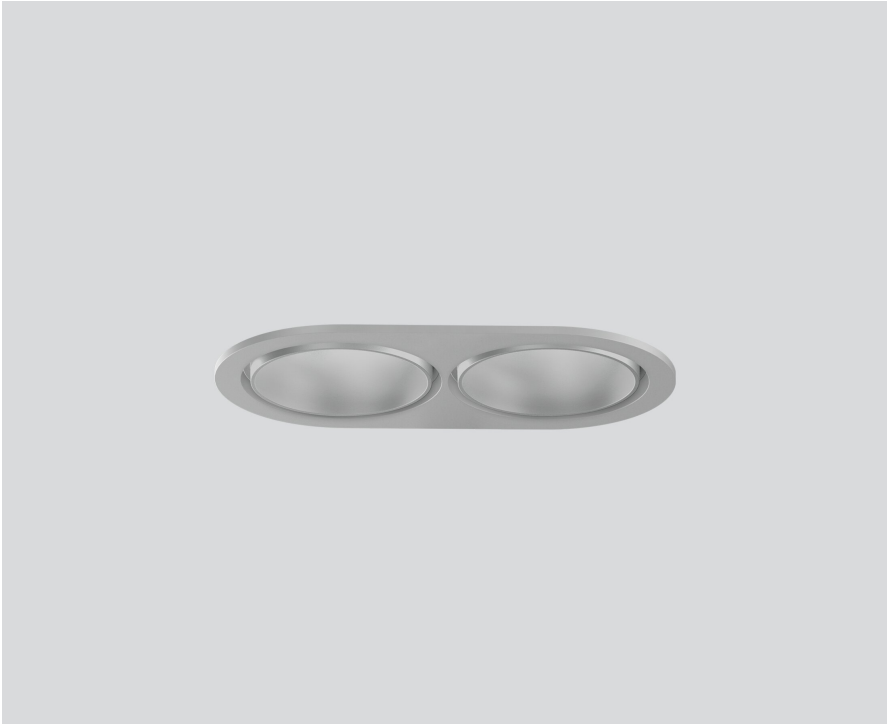


# SASSO 60 round downlight

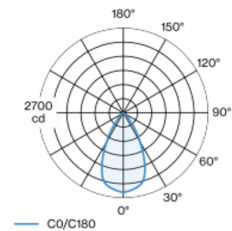
trim 2 lamps

048-2602014W 048-269831G 002-90771



Proyector empotrable redondo de fundición inyectada de aluminio; de 2 lámparas; superficie plata mate; montaje sin herramientas mediante kit de montaje con sistema de inserción por bola patentado; carcasa empotrable oval; con marco aluminio blanco; apropiada para grosores de techo de 2-25 mm; refrigeración pasiva de los LEDs por medio de una geometría de cuerpo de refrigeración optimizada; con tecnología COB (Chip on Board) para eficiencia máxima; ninguna formación de sombras múltiples; color de luz 3000 K; binning inicialmente MacAdam  $\leq 2$  SDCM; CRI  $\geq 90$ ; mín. 80 % del flujo luminoso después de 50000 horas de funcionamiento; LED energéticamente eficientes con alto rendimiento de color; incl. óptica de lente de alta calidad; característica proyección precisa con ángulo de proyección de 56°; grado de protección IP44 en el lado inferior (IP20 en el superior); CP2; 220-240 V; incluido convertidor, no regulable; fuente luminosa sustituible por un técnico autorizado; mecanismo de control sustituible por un técnico autorizado;

## Distribución luminosa



## Diseño del producto



Proyecto / Tipo
Notas
Cantidad / Fecha



## General

Techo   Empotrado
giro 360°
plata mate
Set de montaje aluminio blanco
parte delantera IP44   parte trasera IP20
2160 lm
fijación 102 lm/W <sup>1</sup>

## LED

3000 K
IRC $\geq 90$
L80 / 50000 h
MacAdam inicial $\leq 2$ SDCM
R <sub>g</sub> : 99   R <sub>r</sub> : 90   R <sub>t(1-15)</sub> : 87
MR 0.6   MDER 0.54

## Óptico

wide flood   ángulo de haz 56°
PstLM $\leq 1.0$ <sup>2</sup>   SVM $\leq 0.4$ <sup>2</sup>

## Eléctrico

non atenuable
CP2   220-240 V
sistema 25.0 W   fijación 10.6 W
total fixtures 21.3 W
36 Vf   300 mA

## Físico

borde
longitud 147 mm   ancho 80 mm   altura 48 mm
0.3 kg

## Orificio

diámetro 70 mm   longitud 70 mm   ancho 136 mm
espesor mín. del techo 2 mm   espesor máx. del techo 25 mm
profundidad empotrada 90 mm

<sup>1</sup> incluida la consideración de las pérdidas ópticas y las pérdidas de la unidad de control interna  
<sup>2</sup> Valor del producto continente a plena carga (no atenuado)

## Instrucciones de montaje



## Calculadora de iluminación

