

SASSO 60 round adjustable

trim 2 lamps

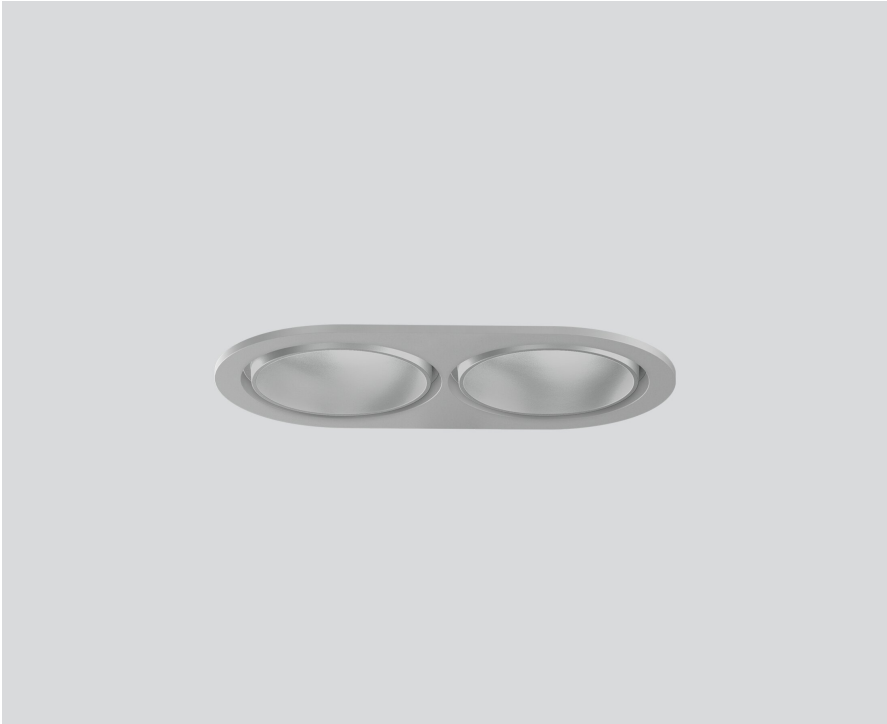
048-2622014M 048-269831G 002-90771



Proyecto / Tipo

Notas

Cantidad / Fecha



General

Techo | Empotrado

inclinación máx. 30°

giro 360°

plata mate

Set de montaje aluminio blanco

parte delantera IP40 | parte trasera IP20

2160 lm

fijación 101 lm/W ¹

LED

3000 K

IRC ≥ 90

L80 / 50000 h

MacAdam inicial ≤ 2 SDCM

R_g: 99 | R_f: 90 | R_{t(1-15)}: 87

MR 0.6 | MDER 0.54

Óptico

medium | ángulo de haz 27°

UGR ≤ 16

PstLM ≤ 1.0 ² | SVM ≤ 0.4 ²

Eléctrico

non atenuable

CP2 | 220-240 V

sistema 25.0 W | fijación 10.6 W

total fixtures 21.3 W

36 Vf | 300 mA

Físico

borde

longitud 147 mm | ancho 80 mm | altura 48 mm

0.3 kg

Orificio

diámetro 70 mm | longitud 70 mm | ancho 136 mm

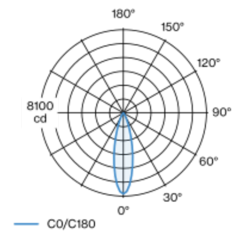
espesor mín. del techo 2 mm | espesor máx. del techo 25 mm

profundidad empotrada 90 mm

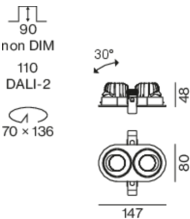
¹ incluida la consideración de las pérdidas ópticas y las pérdidas de la unidad de control interna
² Valor del producto continente a plena carga (no atenuado)

Proyector empotrable redondo de fundición inyectada de aluminio; de 2 lámparas; superficie plata mate; giratorio 360° y orientable 30°; montaje sin herramientas mediante kit de montaje con sistema de inserción por bola patentado; carcasa empotrable oval; con marco aluminio blanco; apropiada para grosores de techo de 2-25 mm; refrigeración pasiva de los LEDs por medio de una geometría de cuerpo de refrigeración optimizada; con tecnología COB (Chip on Board) para eficiencia máxima; ninguna formación de sombras múltiples; color de luz 3000 K; binning inicialmente MacAdam ≤ 2 SDCM; CRI ≥ 90; mín. 80 % del flujo luminoso después de 50000 horas de funcionamiento; LED energéticamente eficientes con alto rendimiento de color; incl. óptica de lente de alta calidad; característica proyección precisa con ángulo de proyección de 27°; UGR ≤ 16; grado de protección IP40 en el lado inferior (IP20 en el superior); CP2; 220-240 V; incluido convertidor, no regulable; fuente luminosa sustituible por un técnico autorizado; mecanismo de control sustituible por un técnico autorizado;

Distribución luminosa



Diseño del producto



Instrucciones de montaje



Calculadora de iluminación



SASSO 60 round adjustable

trim 2 lamps

048-2622014M 048-269831G 002-90771



Proyecto / Tipo

Notas

Cantidad / Fecha

Factor de mantenimiento

Tiempo de funcionamiento [h]	10 000	20 000	30 000	40 000	50 000
LLMF	0.964	0.923	0.884	0.847	0.811
LSF	1	1	1	1	1

MF	LMF × RSMF × LLMF × LSF	RSMF ^a	Factor de mantenimiento del local
MF	Factor de mantenimiento	LLMF	Factor de mantenimiento del flujo luminoso de la lámpara
LMF ^a	Factor de mantenimiento de la luminaria	LSF	Factor de supervivencia de la lámpara

^a De acuerdo a "CIE 97, Maintenance of indoor electric lighting systems", 2005, ISBN 3-900-734-34-8. Los valores deben ser determinados por el planificador.

Tipos de disyuntores

Tipo de disyuntor automático	Numero de fijaciones
B10	43
B13	55
B16	68
B20	85
C10	72
C13	94
C16	116
C20	145

Componentes

MOUNTING SET with trim 2 lamps

TIPO	COLOR	L-AN-AL (MM)	NÚMERO(S) DE ARTÍCULO
para falsos techos	aluminio blanco	147-80-21	048-269831G



POWER SUPPLY

L-AN-AL (MM)	NÚMERO(S) DE ARTÍCULO
85-40-22	002-90771



Accesorios de montaje

PRIMED CONCRETE MOUNTING HOUSING

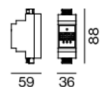
COLOR	L-AN-AL (MM)	NÚMERO(S) DE ARTÍCULO
aluminio blanco	614-307-120	048-2695110



Accesorios eléctricos opcionales

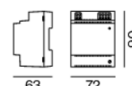
DIN RAIL LED DRIVER

TIPO	L-AN-AL (MM)	NÚMERO(S) DE ARTÍCULO
2 × 42W 48V DC UOUT 10–40V	36-88-59	005-6121030



DIN RAIL POWER SUPPLY

L-AN-AL (MM)	NÚMERO(S) DE ARTÍCULO
72-90-63	005-6520210



[048-2622014M 048-269831G 002-90771] Los datos técnicos se refieren a los valores de medición para una temperatura ambiente de 25 °C. Los datos relativos al flujo luminoso están sujetos inicialmente a una tolerancia de ±10 %; los relativos a la potencia de conexión eléctrica, inicialmente a una tolerancia de ±10 %; y los relativos a la temperatura del color, inicialmente a ±150 K. Non nos hacemos responsables de posibles errores de impresión. Se aplican las Condiciones Generales de Contratación de XAL GmbH.
© XAL GmbH · Auer-Welsbach-Gasse 36 · 8055 Graz · Austria · www.xal.com

06.07.2025

SASSO 60 round adjustable

trim 2 lamps

048-2622014M 048-269831G 002-90771



Proyecto / Tipo

Notas

Cantidad / Fecha

Accesorios eléctricos opcionales

POWER SUPPLY PREWIRED

TIPO	NÚMERO(S) DE ARTÍCULO
con caja de conexiones	002-90790A
con caja de conexiones	002-90748A
con caja de conexiones	002-90771A
con caja de conexiones	002-90742A



Accesorios eléctricos opcionales

POWER SUPPLY

TIPO	L-AN-AL (MM)	NÚMERO(S) DE ARTÍCULO
con función de bucle	185-30-21	002-90770
con función de bucle	185-30-21	002-90747

