

SASSO 60 round adjustable

trim 2 lamps

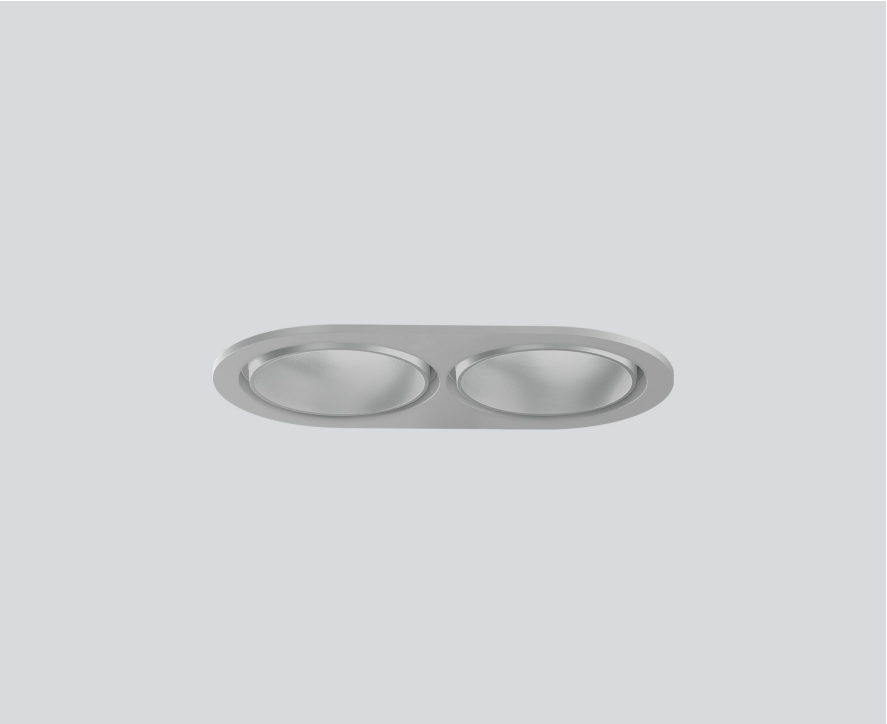
048-2622114W 048-269831G 002-90771



Proyecto / Tipo

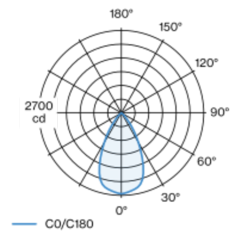
Notas

Cantidad / Fecha

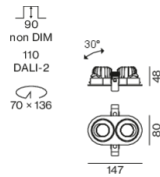


Proyector empotrable redondo de fundición inyectada de aluminio; de 2 lámparas; superficie plata mate; giratorio 360° y orientable 30°; montaje sin herramientas mediante kit de montaje con sistema de inserción por bola patentado; carcasa empotrable oval; con marco aluminio blanco; apropiada para grosores de techo de 2-25 mm; refrigeración pasiva de los LEDs por medio de una geometría de cuerpo de refrigeración optimizada; con tecnología COB (Chip on Board) para eficiencia máxima; ninguna formación de sombras múltiples; color de luz 4000 K; binning inicialmente MacAdam ≤ 2 SDCM; CRI ≥ 90 ; mín. 80 % del flujo luminoso después de 50000 horas de funcionamiento; LED energéticamente eficientes con alto rendimiento de color; incl. óptica de lente de alta calidad; característica proyección precisa con ángulo de proyección de 56°; grado de protección IP40 en el lado inferior (IP20 en el superior); CP2; 220-240 V; incluido convertidor, no regulable; fuente luminosa sustituible por un técnico autorizado; mecanismo de control sustituible por un técnico autorizado;

Distribución luminosa



Diseño del producto



General

Techo | Empotrado

inclinación máx. 30°

giro 360°

plata mate

Set de montaje aluminio blanco

parte delantera IP40 | parte trasera IP20

2260 lm

fijación 106 lm/W ¹

LED

4000 K

IRC ≥ 90

L80 / 50000 h

MacAdam inicial ≤ 2 SDCM

R_g: 98 | R_f: 90 | R_[1-15]: 88

MR 0.8 | MDER 0.72

Óptico

wide flood | ángulo de haz 56°

PstLM ≤ 1.0 ² | SVM ≤ 0.4 ³

Eléctrico

non atenuable

CP2 | 220-240 V

sistema 25.0 W | fijación 10.6 W

total fixtures 21.3 W

36 Vf | 300 mA

Físico

borde

longitud 147 mm | ancho 80 mm | altura 48 mm

0.3 kg

Orificio

diámetro 70 mm | longitud 70 mm | ancho 136 mm

espesor mín. del techo 2 mm | espesor máx. del techo 25 mm

profundidad empotrada 90 mm

¹ incluida la consideración de las pérdidas ópticas, las pérdidas de la unidad de control interno y la eficiencia del dispositivo operativo
² Valor del producto continente a plena carga (no atenuado)
³ incluida la consideración de las pérdidas ópticas y las pérdidas de la unidad de control interna

Instrucciones de montaje



Calculadora de iluminación



SASSO 60 round adjustable

trim 2 lamps

048-2622114W 048-269831G 002-90771



Proyecto / Tipo

Notas

Cantidad / Fecha

Factor de mantenimiento

Tiempo de funcionamiento [h]	10 000	20 000	30 000	40 000	50 000
LLMF	0.964	0.923	0.884	0.847	0.811
LSF	1	1	1	1	1

MF	LMF × RSMF × LLMF × LSF	RSMF ^a	Factor de mantenimiento del local
MF	Factor de mantenimiento	LLMF	Factor de mantenimiento del flujo luminoso de la lámpara
LMF ^a	Factor de mantenimiento de la luminaria	LSF	Factor de supervivencia de la lámpara

^a De acuerdo a "CIE 97, Maintenance of indoor electric lighting systems", 2005, ISBN 3-900-734-34-8. Los valores deben ser determinados por el planificador.

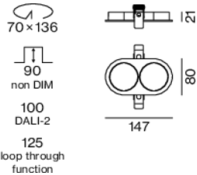
Tipos de disyuntores

Tipo de disyuntor automático	Numero de fijaciones
B10	43
B13	55
B16	68
B20	85
C10	72
C13	94
C16	116
C20	145

Componentes

MOUNTING SET with trim 2 lamps

TIPO para falsos techos	COLOR aluminio blanco	L-AN-AL (MM) 147-80-21	NÚMERO(S) DE ARTÍCULO 048-269831G
----------------------------	--------------------------	---------------------------	--------------------------------------



POWER SUPPLY

L-AN-AL (MM) 85-40-22	NÚMERO(S) DE ARTÍCULO 002-90771
--------------------------	------------------------------------



Accesorios eléctricos opcionales

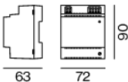
DIN RAIL LED DRIVER

L-AN-AL (MM) 36-88-59	NÚMERO(S) DE ARTÍCULO 005-6121030
--------------------------	--------------------------------------



DIN RAIL POWER SUPPLY

L-AN-AL (MM) 72-90-63	NÚMERO(S) DE ARTÍCULO 005-6520210
--------------------------	--------------------------------------



SASSO 60 round adjustable

trim 2 lamps

048-2622114W 048-269831G 002-90771



Proyecto / Tipo

Notas

Cantidad / Fecha

Accesorios eléctricos opcionales

POWER SUPPLY PRE-WIRED with junction box

NÚMERO(S) DE ARTÍCULO
002-90790A
002-90748A
002-90771A
002-90742A



Accesorios eléctricos opcionales

POWER SUPPLY PRE-WIRED with loop through function

L-AN-AL (MM)	NÚMERO(S) DE ARTÍCULO
185-30-21	002-90770
185-30-21	002-90747



Accesorios eléctricos

THROUGH WIRING CONNECTION BOX

TIPO	L-AN-AL (MM)	NÚMERO(S) DE ARTÍCULO
cable non DIM ø 4 – 12 mm	105-58-30	005-2531110
DALI cable ø 4 – 12 mm	105-58-30	005-2551110



Reproducción del color



SASSO 60 round adjustable

trim 2 lamps

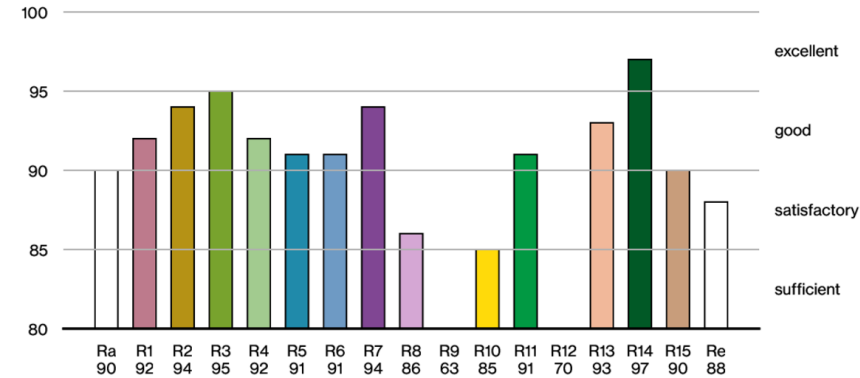
048-2622114W 048-269831G 002-90771



Proyecto / Tipo

Notas

Cantidad / Fecha



TM30 colour vector graphic



The black line represents the black body reference. The red line indicates the results of the test light source. The deviation from the test light source to the reference is shown and is marked by arrows. The shorter the arrows, the higher the color rendering.

