

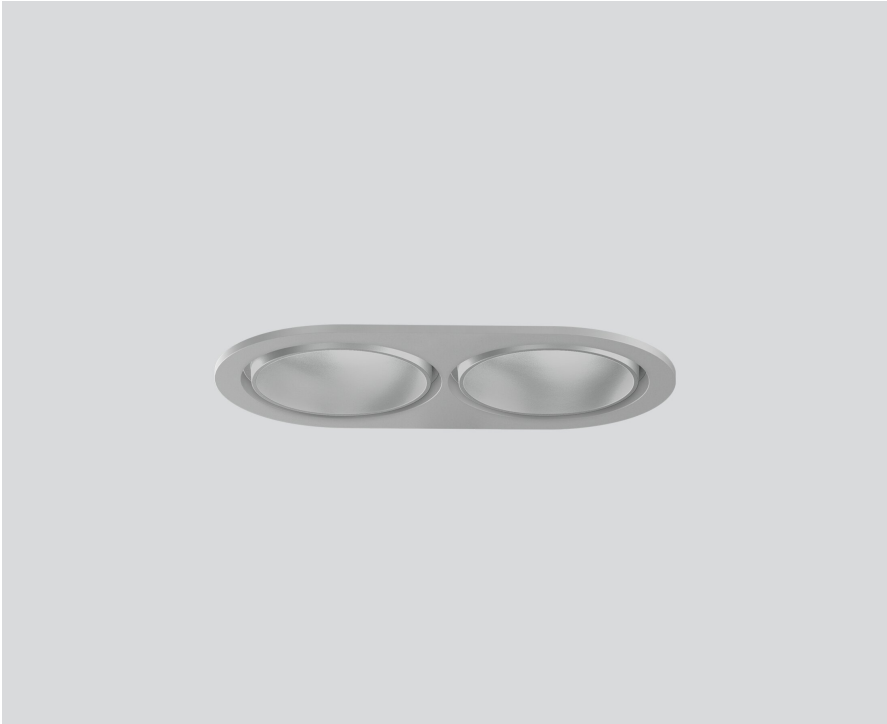
SASSO 60 round adjustable

trim 2 lamps

048-2622914M 048-269831G 002-90771



Proyecto / Tipo
Notas
Cantidad / Fecha



General

Techo Empotrado
inclinación máx. 30°
giro 360°
plata mate
Set de montaje aluminio blanco
parte delantera IP40 parte trasera IP20
2080 lm
fijación 98 lm/W ¹

LED

2700 K
IRC ≥ 90
L80 / 50000 h
MacAdam inicial ≤ 2 SDCM
R _g : 97 R _f : 91 R _{f(1-15)} : 87
MR 0.52 MDER 0.47

Óptico

medium ángulo de haz 27°
UGR ≤ 16
PstLM ≤ 1.0 ² SVM ≤ 0.4 ³

Eléctrico

non atenuable
CP2 220-240 V
sistema 25.0 W fijación 10.6 W
total fixtures 21.3 W
36 Vf 300 mA

Físico

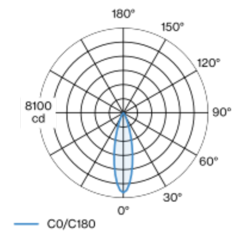
borde
longitud 147 mm ancho 80 mm altura 48 mm
0.3 kg

Orificio

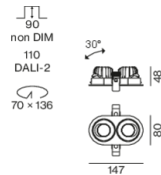
diámetro 70 mm longitud 70 mm ancho 136 mm
espesor mín. del techo 2 mm espesor máx. del techo 25 mm
profundidad empotrada 90 mm

Proyector empotrable redondo de fundición inyectada de aluminio; de 2 lámparas; superficie plata mate; giratorio 360° y orientable 30°; montaje sin herramientas mediante kit de montaje con sistema de inserción por bola patentado; carcasa empotrable oval; con marco aluminio blanco; apropiada para grosores de techo de 2-25 mm; refrigeración pasiva de los LEDs por medio de una geometría de cuerpo de refrigeración optimizada; con tecnología COB (Chip on Board) para eficiencia máxima; ninguna formación de sombras múltiples; color de luz 2700 K; binning inicialmente MacAdam ≤ 2 SDCM; CRI ≥ 90; mín. 80 % del flujo luminoso después de 50000 horas de funcionamiento; LED energéticamente eficientes con alto rendimiento de color; incl. óptica de lente de alta calidad; característica proyección precisa con ángulo de proyección de 27°; UGR ≤ 16; grado de protección IP40 en el lado inferior (IP20 en el superior); CP2; 220-240 V; incluido convertidor, no regulable; fuente luminosa sustituible por un técnico autorizado; mecanismo de control sustituible por un técnico autorizado;

Distribución luminosa



Diseño del producto



¹ incluida la consideración de las pérdidas ópticas, las pérdidas de la unidad de control interno y la eficiencia del dispositivo operativo
² Valor del producto continente a plena carga (no atenuado)
³ incluida la consideración de las pérdidas ópticas y las pérdidas de la unidad de control interna

Instrucciones de montaje



Calculadora de iluminación

