

# SASSO 60 round downlight

trim

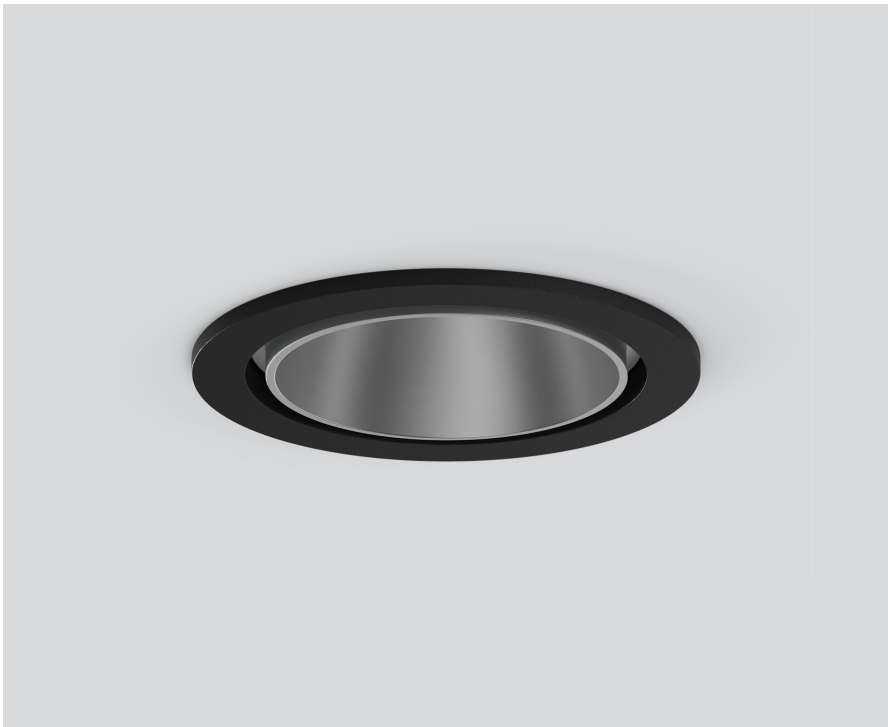
048-2602014S 048-2696318 002-90790



Proyecto / Tipo

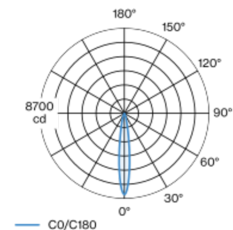
Notas

Cantidad / Fecha

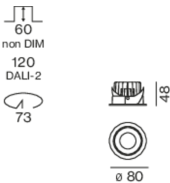


Proyector empotrable redondo de fundición inyectada de aluminio; de 1 lámpara; superficie plata mate; montaje sin herramientas mediante kit de montaje con sistema de inserción por bola patentado; carcasa de montaje redondo; con marco negro intenso; apropiada para grosores de techo de 2-25 mm; refrigeración pasiva de los LEDs por medio de una geometría de cuerpo de refrigeración optimizada; con tecnología COB (Chip on Board) para eficiencia máxima; ninguna formación de sombras múltiples; color de luz 3000 K; binning inicialmente MacAdam  $\leq 2$  SDCM; CRI  $\geq 90$ ; LED energéticamente eficientes con alto rendimiento de color; incl. óptica de lente de alta calidad; característica proyección precisa con ángulo de proyección de 15°; UGR  $\leq 13$ ; grado de protección IP44 en el lado inferior (IP20 en el superior); CP2; 220-240 V; incluido convertidor DALI-2; fuente luminosa sustituible por un técnico autorizado; mecanismo de control sustituible por un técnico autorizado;

## Distribución luminosa



## Diseño del producto



## General

Techo | Empotrado

giro 360°

plata mate

Set de montaje negro intenso

parte delantera IP44 | parte trasera IP20

921 lm

fijación 85 lm/W <sup>1</sup>

## LED

3000 K

IRC  $\geq 90$

MacAdam inicial  $\leq 2$  SDCM

R<sub>g</sub>: 99 | R<sub>f</sub>: 90 | R<sub>t(1-15)</sub>: 87

MR 0.6 | MDER 0.54

## Óptico

spot | ángulo de haz 15°

UGR  $\leq 13$

PstLM  $\leq 1.0$  <sup>2</sup> | SVM  $\leq 0.4$  <sup>2</sup>

## Eléctrico

DALI-2 | 1 DALI Addr.

CP2 | 220-240 V

sistema 12.8 W | fijación 10.9 W

36 Vf | 300 mA

## Físico

borde

diámetro 80 mm | altura 48 mm

4.7 kg

## Orificio

diámetro 73 mm

espesor mín. del techo 2 mm | espesor máx. del techo 25 mm

profundidad empotrada 100 mm

<sup>1</sup> incluida la consideración de las pérdidas ópticas y las pérdidas de la unidad de control interna  
<sup>2</sup> Valor del producto continente a plena carga (no atenuado)

## Instrucciones de montaje



## Calculadora de iluminación



# SASSO 60 round downlight

trim

048-2602014S 048-2696318 002-90790



Proyecto / Tipo

Notas

Cantidad / Fecha

## Componentes

### MOUNTING SET with trim 1 lamp

TIPO	COLOR	Ø (MM)	NÚMERO(S) DE ARTÍCULO
para falsos techos	negro intenso	80	048-2696318

### POWER SUPPLY

NÚMERO(S) DE ARTÍCULO
002-90790

## Accesorios de montaje

### PRIMED CONCRETE MOUNTING HOUSING

COLOR	L-AN-AL (MM)	NÚMERO(S) DE ARTÍCULO
aluminio blanco	614-307-120	048-2695110

## Accesorios eléctricos opcionales

### DIN RAIL LED DRIVER

TIPO	L-AN-AL (MM)	NÚMERO(S) DE ARTÍCULO
2×42W   48V DC   UOUT 10–40V	36-88-59	005-6121030

### DIN RAIL POWER SUPPLY

L-AN-AL (MM)	NÚMERO(S) DE ARTÍCULO
72-90-63	005-6520210

## Accesorios eléctricos opcionales

### POWER SUPPLY PREWIRED

TIPO	NÚMERO(S) DE ARTÍCULO
con caja de conexiones	002-90790A
con caja de conexiones	002-90748A
con caja de conexiones	002-90771A
con caja de conexiones	002-90742A

## Tipos de disyuntores

Tipo de disyuntor automático	Numero de fijaciones
B10	72
B16	115
C10	106
C16	170



# SASSO 60 round downlight

trim

048-2602014S 048-2696318 002-90790



Proyecto / Tipo

Notas

Cantidad / Fecha

## Accesorios eléctricos opcionales

### POWER SUPPLY

TIPO	L-AN-AL (MM)	NÚMERO(S) DE ARTÍCULO
con función de bucle	185-30-21	002-90770
con función de bucle	185-30-21	002-90747

