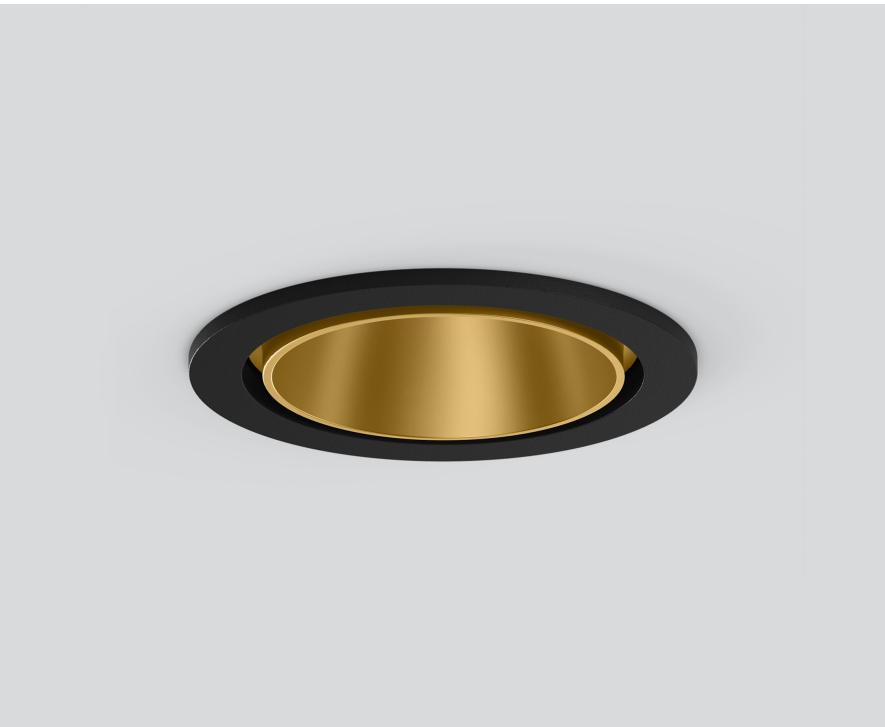


SASSO 60 round downlight

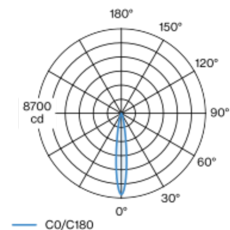
trim

048-2602119S 048-2696318 002-90790

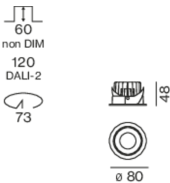


Proyector empotrable redondo de fundición inyectada de aluminio; de 1 lámpara; superficie gold dust; montaje sin herramientas mediante kit de montaje con sistema de inserción por bola patentado; carcasa de montaje redondo; con marco negro intenso; apropiada para grosores de techo de 2-25 mm; refrigeración pasiva de los LEDs por medio de una geometría de cuerpo de refrigeración optimizada; con tecnología COB (Chip on Board) para eficiencia máxima; ninguna formación de sombras múltiples; color de luz 4000 K; binning inicialmente MacAdam ≤ 2 SDCM; CRI ≥ 90 ; LED energéticamente eficientes con alto rendimiento de color; incl. óptica de lente de alta calidad; característica proyección precisa con ángulo de proyección de 15°; UGR ≤ 13 ; grado de protección IP44 en el lado inferior (IP20 en el superior); CP2; 220-240 V; incluido convertidor DALI-2; fuente luminosa sustituible por un técnico autorizado; mecanismo de control sustituible por un técnico autorizado;

Distribución luminosa



Diseño del producto



Proyecto / Tipo
Notas
Cantidad / Fecha



General

Techo Empotrado
giro 360°
gold dust RAL 260-M ¹
Set de montaje negro intenso
parte delantera IP44 parte trasera IP20
928 lm
fijación 86 lm/W ²

LED

4000 K
IRC ≥ 90
MacAdam inicial ≤ 2 SDCM
R _g : 98 R _f : 90 R _{t(1-15)} : 88
MR 0.8 MDER 0.72

Óptico

spot ángulo de haz 15°
UGR ≤ 13
PstLM ≤ 1.0 ³ SVM ≤ 0.4 ³

Eléctrico

DALI-2 1 DALI Addr.
CP2 220-240 V
sistema 12.8 W fijación 10.9 W
36 Vf 300 mA

Físico

borde
diámetro 80 mm altura 48 mm
4.7 kg

Orificio

diámetro 73 mm
espesor mín. del techo 2 mm espesor máx. del techo 25 mm
profundidad empotrada 100 mm

¹ Código RAL

² incluida la consideración de las pérdidas ópticas y las pérdidas de la unidad de control interna

³ Valor del producto continente a plena carga (no atenuado)

Instrucciones de montaje



Calculadora de iluminación

