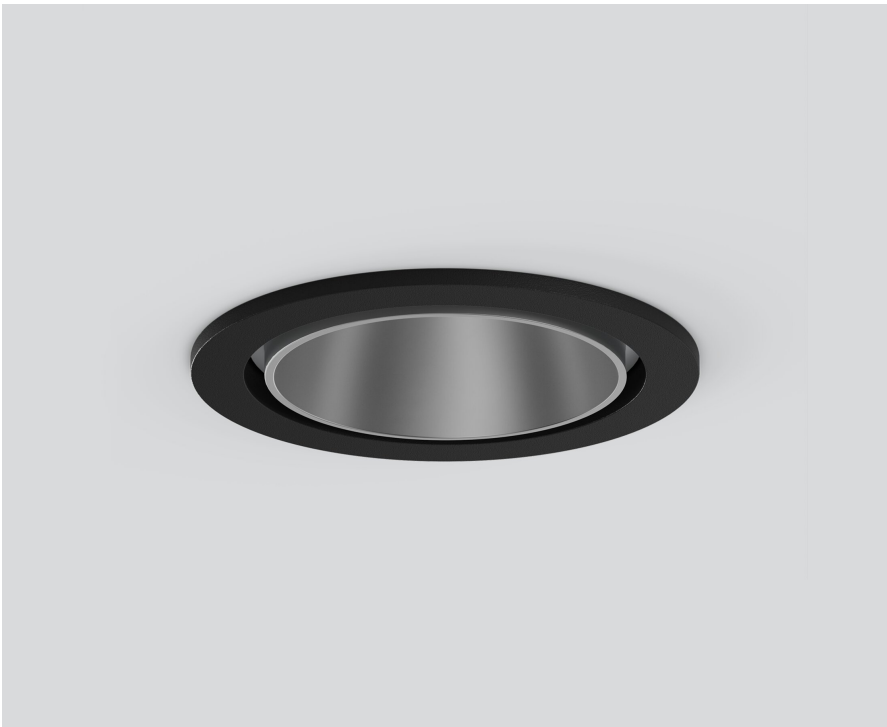


SASSO 60 round downlight

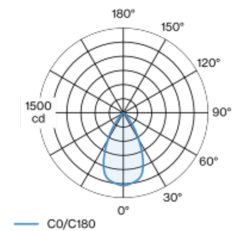
trim

048-2602214W 048-2696318 002-90790



Proyector empotrable redondo de fundición inyectada de aluminio; de 1 lámpara; superficie plata mate; montaje sin herramientas mediante kit de montaje con sistema de inserción por bola patentado; carcasa de montaje redondo; con marco negro intenso; apropiada para grosores de techo de 2-25 mm; refrigeración pasiva de los LEDs por medio de una geometría de cuerpo de refrigeración optimizada; con tecnología COB (Chip on Board) para eficiencia máxima; ninguna formación de sombras múltiples; color de luz 3500 K; binning inicialmente MacAdam ≤ 2 SDCM; CRI ≥ 90 ; mín. 80 % del flujo luminoso después de 50000 horas de funcionamiento; LED energéticamente eficientes con alto rendimiento de color; incl. óptica de lente de alta calidad; característica proyección precisa con ángulo de proyección de 56°; grado de protección IP44 en el lado inferior (IP20 en el superior); CP2; 220-240 V; incluido convertidor DALI-2; fuente luminosa sustituible por un técnico autorizado; mecanismo de control sustituible por un técnico autorizado;

Distribución luminosa



Diseño del producto



Proyecto / Tipo
Notas
Cantidad / Fecha



General

Techo Empotrado
giro 360°
plata mate
Set de montaje negro intenso
parte delantera IP44 parte trasera IP20
1100 lm
fijación 104 lm/W ¹

LED

3500 K
IRC ≥ 90
L80 / 50000 h
MacAdam inicial ≤ 2 SDCM
R _g : 99 R _r : 90 R _{t(15)} : 89
MR 0.7 MDER 0.64

Óptico

wide flood ángulo de haz 56°
PstLM ≤ 1.0 ² SVM ≤ 0.4 ²

Eléctrico

DALI-2 1 DALI Addr.
CP2 220-240 V
sistema 12.5 W fijación 10.6 W
36 Vf 300 mA

Físico

borde
diámetro 80 mm altura 48 mm
4.7 kg

Orificio

diámetro 73 mm
espesor mín. del techo 2 mm espesor máx. del techo 25 mm
profundidad empotrada 100 mm

¹ incluida la consideración de las pérdidas ópticas y las pérdidas de la unidad de control interna
² Valor del producto continente a plena carga (no atenuado)

Instrucciones de montaje



Calculadora de iluminación

