

SASSO 60 round adjustable

trim 2 lamps

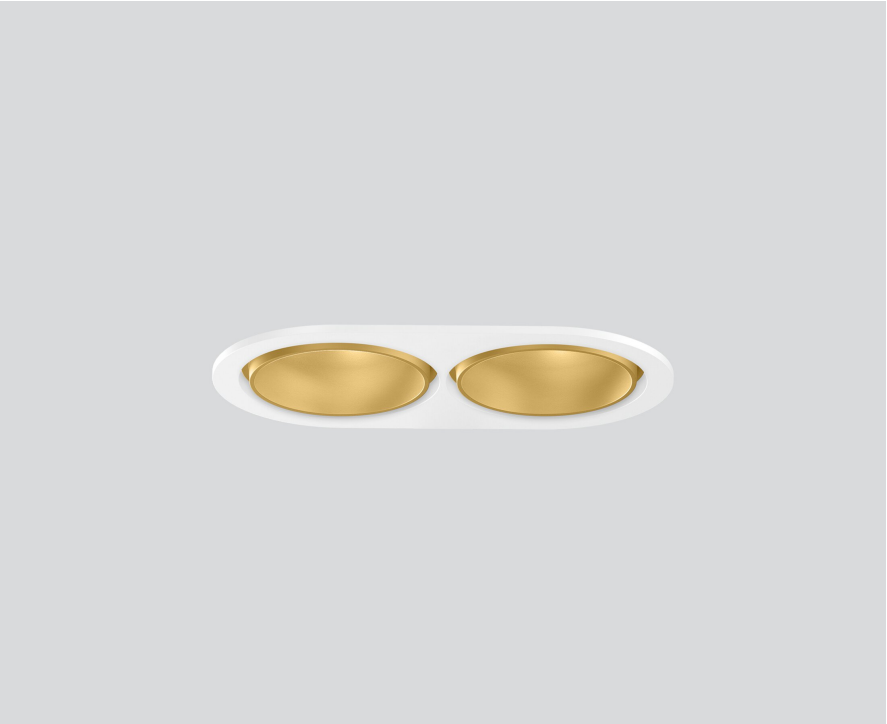
048-2622019S 048-2698317 002-90790



Proyecto / Tipo

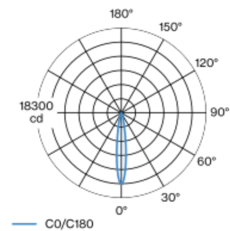
Notas

Cantidad / Fecha

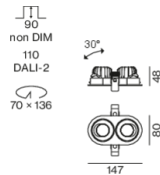


Proyector empotrable redondo de fundición inyectada de aluminio; de 2 lámparas; superficie polvo de oro; giratorio 360° y orientable 30°; montaje sin herramientas mediante kit de montaje con sistema de inserción por bola patentado; carcasa empotrable oval; con marco blanco tráfico; apropiada para grosores de techo de 2-25 mm; refrigeración pasiva de los LEDs por medio de una geometría de cuerpo de refrigeración optimizada; con tecnología COB (Chip on Board) para eficiencia máxima; ninguna formación de sombras múltiples; color de luz 3000 K; binning inicialmente MacAdam ≤ 2 SDCM; CRI ≥ 90 ; LED energéticamente eficientes con alto rendimiento de color; incl. óptica de lente de alta calidad; característica proyección precisa con ángulo de proyección de 15°; UGR ≤ 13 ; grado de protección IP40 en el lado inferior (IP20 en el superior); CP2; 220-240 V; incluido convertidor DALI-2; fuente luminosa sustituible por un técnico autorizado; mecanismo de control sustituible por un técnico autorizado;

Distribución luminosa



Diseño del producto



General

Techo | Empotrado
inclinación máx. 30°
giro 360°
polvo de oro | RAL 260-M
Set de montaje blanco tráfico
parte delantera IP40 | parte trasera IP20
1720 lm
fijación 79 lm/W ¹

LED

3000 K
IRC ≥ 90
MacAdam inicial ≤ 2 SDCM
R_g: 99 | R_r: 90 | R_{t(1-15)}: 87
MR 0.6 | MDER 0.54

Óptico

spot | ángulo de haz 15°
UGR ≤ 13
PstLM ≤ 1.0 ² | SVM ≤ 0.4 ³

Eléctrico

DALI-2 | 1 DALI Addr.
CP2 | 220-240 V
sistema 25.5 W | fijación 10.9 W
total fixtures 21.7 W
36 Vf | 300 mA

Físico

borde
longitud 147 mm | ancho 80 mm | altura 48 mm
4.7 kg

Orificio

diámetro 70 mm | longitud 70 mm | ancho 136 mm
espesor mín. del techo 2 mm | espesor máx. del techo 25 mm
profundidad empotrada 100 mm

¹ incluida la consideración de las pérdidas ópticas, las pérdidas de la unidad de control interno y la eficiencia del dispositivo operativo
² Valor del producto continente a plena carga (no atenuado)
³ incluida la consideración de las pérdidas ópticas y las pérdidas de la unidad de control interna

Instrucciones de montaje



Calculadora de iluminación



SASSO 60 round adjustable

trim 2 lamps

048-2622019S 048-2698317 002-90790



Proyecto / Tipo

Notas

Cantidad / Fecha

Componentes

MOUNTING SET with trim 2 lamps

TIPO	COLOR	L-AN-AL (MM)	NÚMERO(S) DE ARTÍCULO
para falsos techos	blanco tráfico	147-80-21	048-2698317

POWER SUPPLY

NÚMERO(S) DE ARTÍCULO
002-90790

Tipos de disyuntores

Tipo de disyuntor automático	Numero de fijaciones
B10	72
B16	115
C10	106
C16	170

Accesorios eléctricos opcionales

DIN RAIL LED DRIVER

L-AN-AL (MM)	NÚMERO(S) DE ARTÍCULO
36-88-59	005-6121030

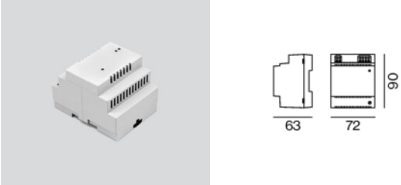
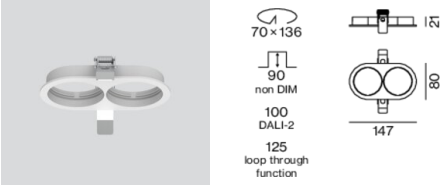
DIN RAIL POWER SUPPLY

L-AN-AL (MM)	NÚMERO(S) DE ARTÍCULO
72-90-63	005-6520210

Accesorios eléctricos opcionales

POWER SUPPLY PRE-WIRED with junction box

NÚMERO(S) DE ARTÍCULO
002-90790A
002-90748A
002-90771A
002-90742A



SASSO 60 round adjustable

trim 2 lamps

048-2622019S 048-2698317 002-90790



Proyecto / Tipo

Notas

Cantidad / Fecha

Accesorios eléctricos opcionales

POWER SUPPLY PRE-WIRED with loop through function

L-AN-AL (MM)	NÚMERO(S) DE ARTÍCULO
185-30-21	002-90770
185-30-21	002-90747



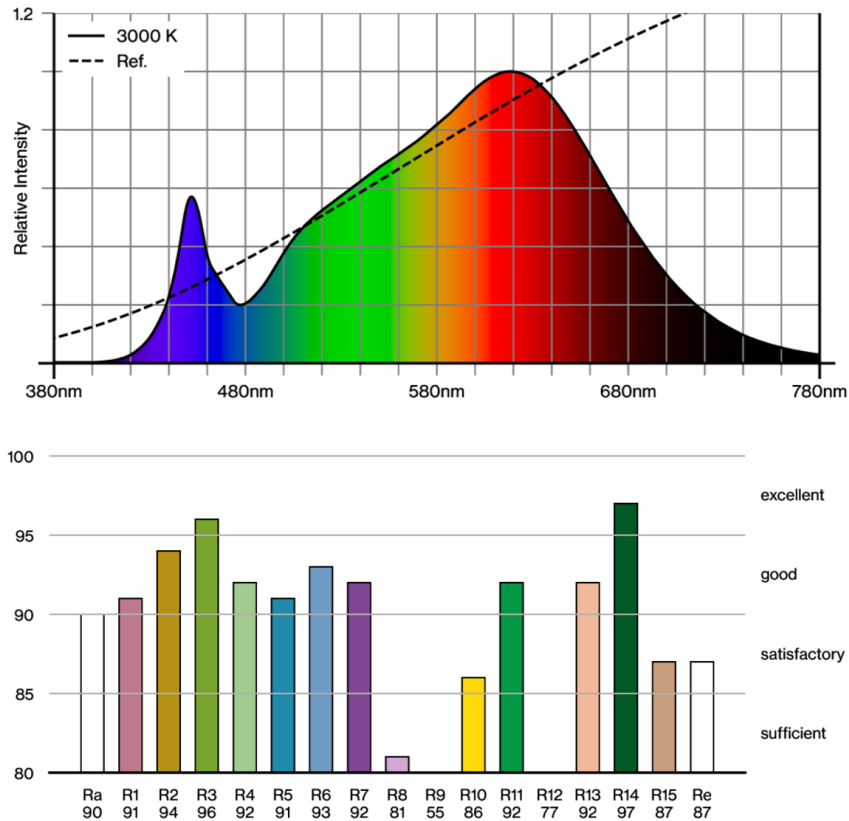
Accesorios eléctricos

THROUGH WIRING CONNECTION BOX

TIPO	L-AN-AL (MM)	NÚMERO(S) DE ARTÍCULO
cable non DIM ø 4 – 12 mm	105-58-30	005-253110
DALI cable ø 4 – 12 mm	105-58-30	005-255110



Reproducción del color



SASSO 60 round adjustable

trim 2 lamps

048-2622019S 048-2698317 002-90790



Proyecto / Tipo	
Notas	
Cantidad / Fecha	

TM30 colour vector graphic



The black line represents the black body reference. The red line indicates the results of the test light source. The deviation from the test light source to the reference is shown and is marked by arrows. The shorter the arrows, the higher the color rendering.

