

SASSO 60 round adjustable

trim 2 lamps

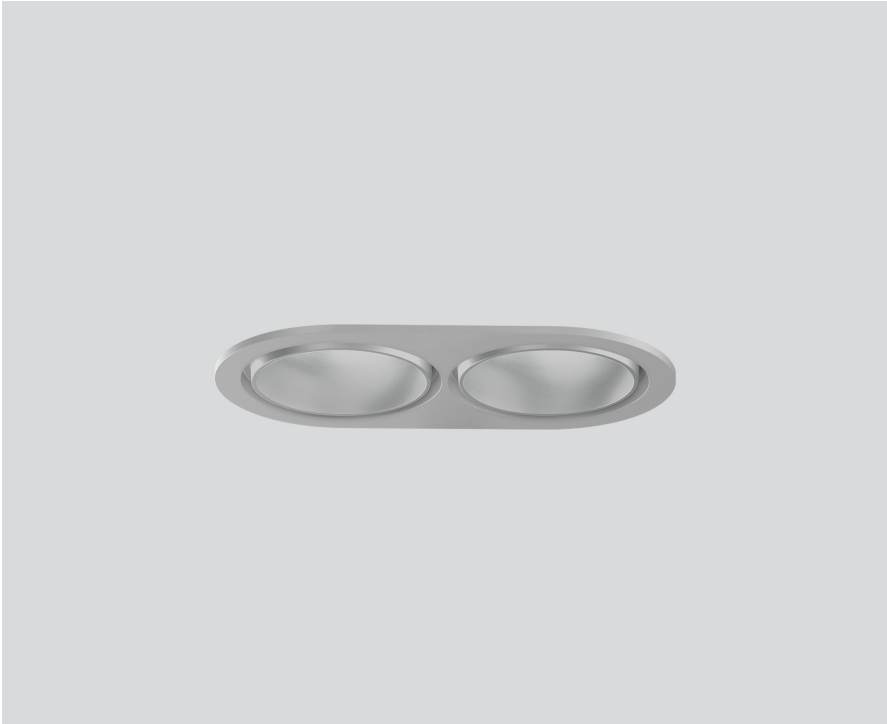
048-2622214S 048-269831G 002-90790



Proyecto / Tipo

Notas

Cantidad / Fecha



General

Techo | Empotrado

inclinación máx. 30°

giro 360°

plata mate

Set de montaje aluminio blanco

parte delantera IP40 | parte trasera IP20

1830 lm

fijación 84 lm/W ¹

LED

3500 K

IRC ≥ 90

MacAdam inicial ≤ 2 SDCM

R_g: 99 | R_r: 90 | R_{t(1-5)}: 87

MR 0.6 | MDER 0.54

Óptico

spot | ángulo de haz 15°

UGR ≤ 13

PstLM ≤ 1.0 ² | SVM ≤ 0.4 ³

Eléctrico

DALI-2 | 1 DALI Addr.

CP2 | 220-240 V

sistema 25.5 W | fijación 10.9 W

total fixtures 21.7 W

36 Vf | 300 mA

Físico

borde

longitud 147 mm | ancho 80 mm | altura 48 mm

4.7 kg

Orificio

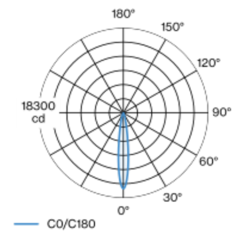
diámetro 70 mm | longitud 70 mm | ancho 136 mm

espesor mín. del techo 2 mm | espesor máx. del techo 25 mm

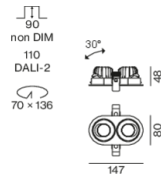
profundidad empotrada 100 mm

Proyector empotrable redondo de fundición inyectada de aluminio; de 2 lámparas; superficie plata mate; giratorio 360° y orientable 30°; montaje sin herramientas mediante kit de montaje con sistema de inserción por bola patentado; carcasa empotrable oval; con marco aluminio blanco; apropiada para grosores de techo de 2-25 mm; refrigeración pasiva de los LEDs por medio de una geometría de cuerpo de refrigeración optimizada; con tecnología COB (Chip on Board) para eficiencia máxima; ninguna formación de sombras múltiples; color de luz 3500 K; binning inicialmente MacAdam ≤ 2 SDCM; CRI ≥ 90; LED energéticamente eficientes con alto rendimiento de color; incl. óptica de lente de alta calidad; característica proyección precisa con ángulo de proyección de 15°; UGR ≤ 13; grado de protección IP40 en el lado inferior (IP20 en el superior); CP2; 220-240 V; incluido convertidor DALI-2; fuente luminosa sustituible por un técnico autorizado; mecanismo de control sustituible por un técnico autorizado;

Distribución luminosa



Diseño del producto



¹ incluida la consideración de las pérdidas ópticas, las pérdidas de la unidad de control interno y la eficiencia del dispositivo operativo
² Valor del producto continente a plena carga (no atenuado)
³ incluida la consideración de las pérdidas ópticas y las pérdidas de la unidad de control interna

Instrucciones de montaje



Calculadora de iluminación



SASSO 60 round adjustable

trim 2 lamps

048-2622214S 048-269831G 002-90790



Proyecto / Tipo

Notas

Cantidad / Fecha

Componentes

MOUNTING SET with trim 2 lamps

TIPO	COLOR	L-AN-AL (MM)	NÚMERO(S) DE ARTÍCULO
para falsos techos	aluminio blanco	147-80-21	048-269831G

POWER SUPPLY

NÚMERO(S) DE ARTÍCULO
002-90790

Accesorios eléctricos opcionales

DIN RAIL LED DRIVER

L-AN-AL (MM)	NÚMERO(S) DE ARTÍCULO
36-88-59	005-6121030

DIN RAIL POWER SUPPLY

L-AN-AL (MM)	NÚMERO(S) DE ARTÍCULO
72-90-63	005-6520210

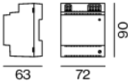
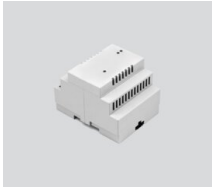
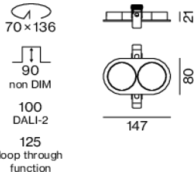
Accesorios eléctricos opcionales

POWER SUPPLY PRE-WIRED with junction box

NÚMERO(S) DE ARTÍCULO
002-90790A
002-90748A
002-90771A
002-90742A

Tipos de disyuntores

Tipo de disyuntor automático	Numero de fijaciones
B10	72
B16	115
C10	106
C16	170



SASSO 60 round adjustable

trim 2 lamps

048-2622214S 048-269831G 002-90790



Proyecto / Tipo

Notas

Cantidad / Fecha

Accesorios eléctricos opcionales

POWER SUPPLY PRE-WIRED with loop through function

L-AN-AL (MM)	NÚMERO(S) DE ARTÍCULO
185-30-21	002-90770
185-30-21	002-90747



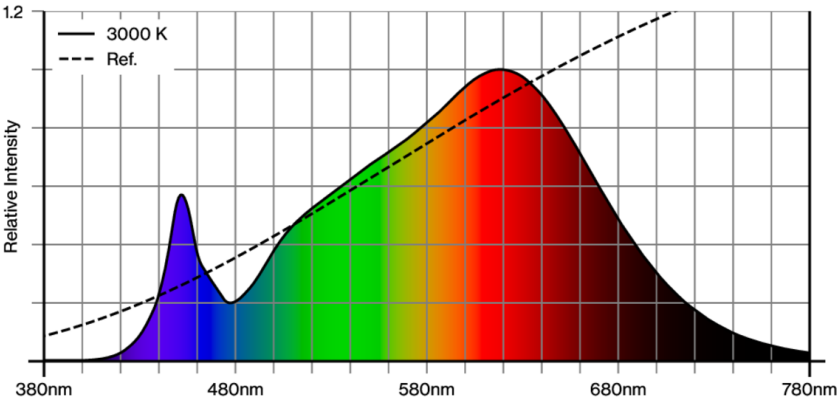
Accesorios eléctricos

THROUGH WIRING CONNECTION BOX

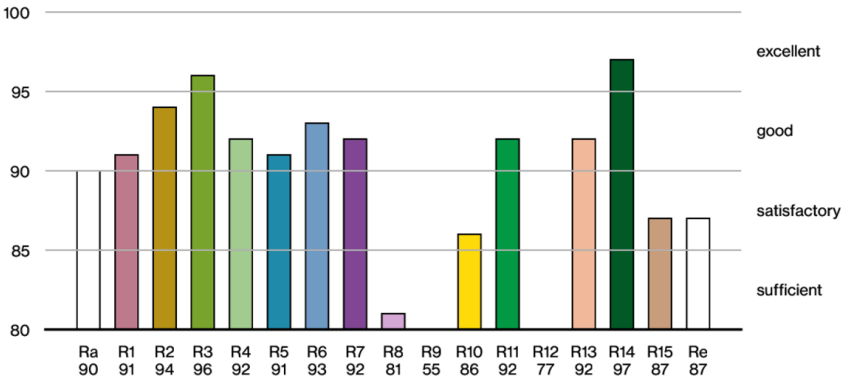
TIPO	L-AN-AL (MM)	NÚMERO(S) DE ARTÍCULO
cable non DIM ø 4 – 12 mm	105-58-30	005-253110
DALI cable ø 4 – 12 mm	105-58-30	005-255110



Reproducción del color



CRI/R_a ≥ 91 R_e ≥ 87 (3500 K)



[048-2622214S 048-269831G 002-90790] Los datos técnicos se refieren a los valores de medición para una temperatura ambiente de 25 °C. Los datos relativos al flujo luminoso están sujetos inicialmente a una tolerancia de $\pm 10\%$; los relativos a la potencia de conexión eléctrica, inicialmente a una tolerancia de $\pm 10\%$; y los relativos a la temperatura del color, inicialmente a $\pm 150\text{ K}$. No nos hacemos responsables de posibles errores de impresión. Se aplican las Condiciones Generales de Contratación de XAL GmbH.
© XAL GmbH · Auer-Welsbach-Gasse 36 · 8055 Graz · Austria · www.xal.com

07.08.2025

SASSO 60 round adjustable

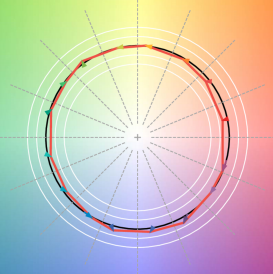
trim 2 lamps

048-2622214S 048-269831G 002-90790



Proyecto / Tipo	
Notas	
Cantidad / Fecha	

TM30 colour vector graphic



The black line represents the black body reference. The red line indicates the results of the test light source. The deviation from the test light source to the reference is shown and is marked by arrows. The shorter the arrows, the higher the color rendering.

