

# SASSO 60 round adjustable

trim 2 lamps

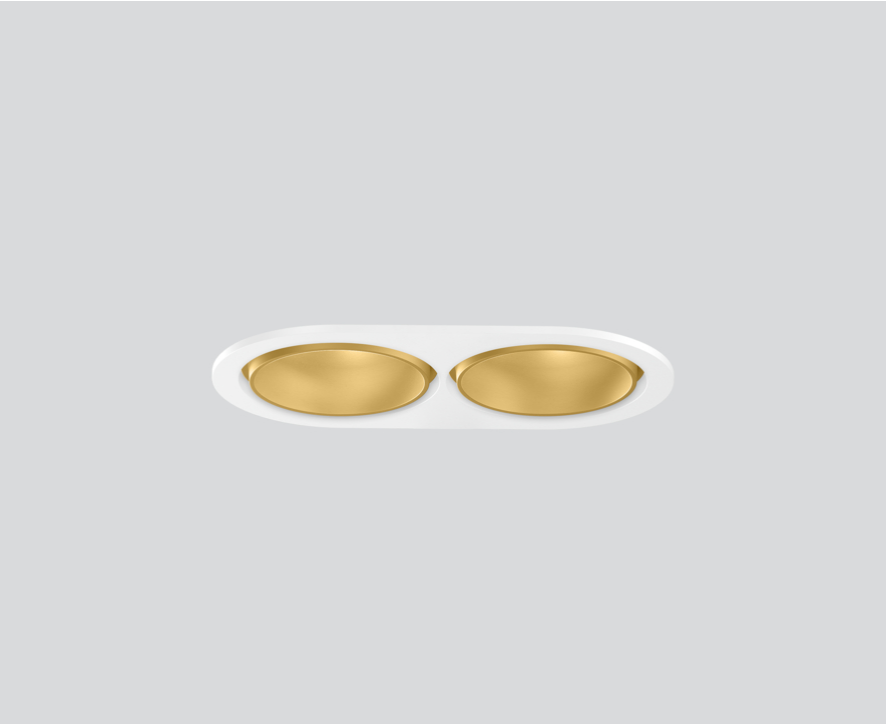
048-2622219M 048-2698317 002-90790



Proyecto / Tipo

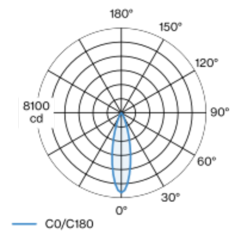
Notas

Cantidad / Fecha

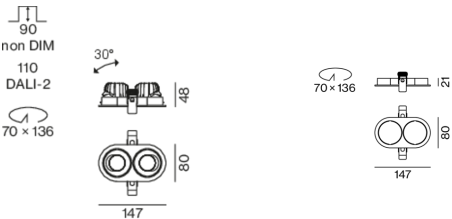


Proyector empotrable redondo de fundición inyectada de aluminio; de 2 lámparas; superficie dorado; giratorio 360° y orientable 30°; montaje sin herramientas mediante kit de montaje con sistema de inserción por bola patentado; carcasa empotrable oval; con marco blanco tráfico; apropiada para grosores de techo de 2-25 mm; refrigeración pasiva de los LEDs por medio de una geometría de cuerpo de refrigeración optimizada; con tecnología COB (Chip on Board) para eficiencia máxima; ninguna formación de sombras múltiples; color de luz 3500 K; binning inicialmente MacAdam  $\leq 2$  SDCM; CRI  $\geq 90$ ; min. 80 % del flujo luminoso después de 50000 horas de funcionamiento; LED energéticamente eficientes con alto rendimiento de color; incl. óptica de lente de alta calidad; característica proyección precisa con ángulo de proyección de 27°; UGR  $\leq 16$ ; grado de protección IP40 en el lado inferior (IP20 en el superior); CP2; 220-240 V; incluido convertidor DALI-2; fuente luminosa sustituible por un técnico autorizado; mecanismo de control sustituible por un técnico autorizado;

## Distribución luminosa



## Diseño del producto



## General

Techo , Empotrado  
inclinación máx. 30°  
giro 360°  
dorado , RAL 260-M <sup>1</sup>  
Set de montaje blanco tráfico  
parte delantera IP40 , parte trasera IP20  
2080 lm  
fijación 98 lm/W<sup>2</sup>

## LED

3500 K  
IRC  $\geq 90$   
L80 / 50000 h  
MacAdam inicial  $\leq 2$  SDCM  
R<sub>g</sub>: 99 , R<sub>f</sub>: 90 , R<sub>t-15</sub>: 89  
MR 0.7  
MDER 0.64

## Óptico

medium  
ángulo de haz 27°  
UGR  $\leq 16$   
P<sub>stLM</sub>  $\leq 1.0$  <sup>3</sup>  
SVM  $\leq 0.4$  <sup>3</sup>

## Eléctrico

DALI-2  
220-240 V  
sistema 25.0 W  
fijación 10.6 W  
36 Vf  
300 mA  
fijación 21.3 W  
CP2  
1 DALI Addr.

## Físico

borde  
longitud 147 mm  
ancho 80 mm  
altura 48 mm  
4.7 kg

## Orificio

diámetro 70 mm  
longitud 70 mm  
ancho 136 mm  
espesor mín. del techo 2 mm  
espesor máx. del techo 25 mm  
profundidad empotrada 110 mm

<sup>1</sup> Código RAL  
<sup>2</sup> incluida la consideración de las pérdidas ópticas y las pérdidas de la unidad de control interna  
<sup>3</sup> Valor del producto continente a plena carga (no atenuado)



# SASSO 60 round adjustable

trim 2 lamps

048-2622219M 048-2698317 002-90790



Proyecto / Tipo

Notas

Cantidad / Fecha

## Instrucciones de montaje



## Calculadora de iluminación

