

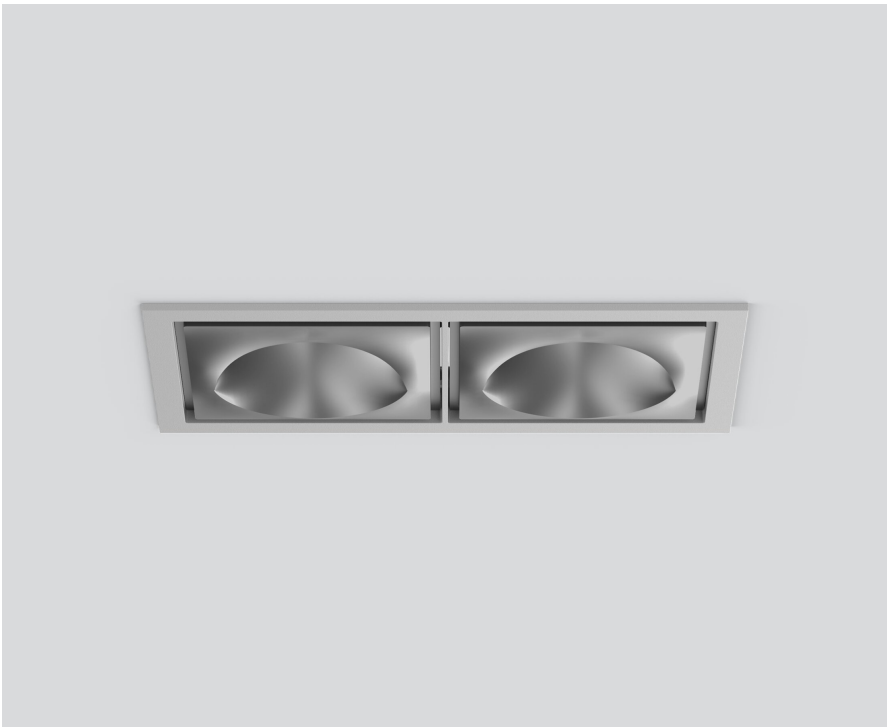
SASSO 100 square wallwasher/floor

trim 2 lamps

048-2750214W 048-279931G 002-90767

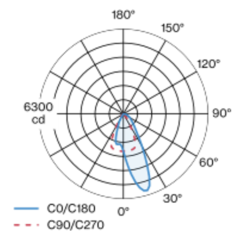


Proyecto / Tipo
Notas
Cantidad / Fecha

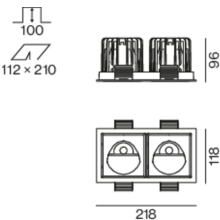


Proyector empotrable cuadrado de fundición de aluminio inyectado; de 2 lámparas; superficie plata mate; montaje sin herramientas mediante kit de montaje con sistema de inserción por bola patentado; carcasa de montaje rectangular; con marco aluminio blanco; apropiada para grosores de techo de 2-25 mm; refrigeración pasiva de los LEDs por medio de una geometría de cuerpo de refrigeración optimizada; con tecnología COB (Chip on Board) para eficiencia máxima; ninguna formación de sombras múltiples; color de luz 3500 K; binning inicialmente MacAdam ≤ 2 SDCM; CRI ≥ 90 ; mín. 80 % del flujo luminoso después de 50000 horas de funcionamiento; LED energéticamente eficientes con alto rendimiento de color; con reflector asimétrico diseñado para proporcionar un efecto homogéneo; reflector de alta calidad con óptica micro-facetada, superficie vaporizada de aluminio; CP2; 220-240 V; incluido convertidor DALI-2; caja de conexión para cableado, 3 o 5 pines, disponible como accesorio; el accesorio se menciona por separado; fuente luminosa sustituible por un técnico autorizado; mecanismo de control sustituible por un técnico autorizado;

Distribución luminosa



Diseño del producto



General

Techo Empotrado
plata mate
Set de montaje aluminio blanco
IP20
4060 lm
fijación 139 lm/W ¹

LED

3500 K
IRC ≥ 90
L80 / 50000 h
MacAdam inicial ≤ 2 SDCM
R _g : 99 R _f : 90 R _{f(1-15)} : 89
MR 0.7 MDER 0.64

Óptico

wallwasher floor
PstLM ≤ 1.0 ² SVM ≤ 0.4 ²

Eléctrico

DALI-2
CP2 220-240 V
sistema 34 W fijación 14.6 W
total fixtures 29.2 W
36 Vf 450 mA

Físico

borde
longitud 218 mm ancho 118 mm altura 96 mm
0.78 kg

Orificio

longitud 210 mm ancho 112 mm
espesor mín. del techo 2 mm espesor máx. del techo 25 mm
profundidad empotrada 100 mm

¹ incluida la consideración de las pérdidas ópticas y las pérdidas de la unidad de control interna
² Valor del producto continente a plena carga (no atenuado)

Instrucciones de montaje



Calculadora de iluminación



SASSO 100 square wallwasher/floor

trim 2 lamps

048-2750214W 048-279931G 002-90767



Proyecto / Tipo

Notas

Cantidad / Fecha

Factor de mantenimiento

Tiempo de funcionamiento [h]	10 000	20 000	30 000	40 000	50 000
LLMF	0.964	0.923	0.884	0.847	0.811
LSF	1	1	1	1	1
MF	$LMF \times RSMF \times LLMF \times LSF$				
MF	Factor de mantenimiento				
LMF ^a	Factor de mantenimiento de la luminaria				
RSMF ^a	Factor de mantenimiento del local				
LLMF	Factor de mantenimiento del flujo luminoso de la lámpara				
LSF	Factor de supervivencia de la lámpara				

^a De acuerdo a "CIE 97, Maintenance of indoor electric lighting systems", 2005, ISBN 3-900-734-34-8. Los valores deben ser determinados por el planificador.

Tipos de disyuntores

Tipo de disyuntor automático	Numero de fijaciones
B10	18
B16	30
C10	23
C16	36

Componentes

MOUNTING SET with trim 2 lamps

TIPO	COLOR	L-AN-AL (MM)	NÚMERO(S) DE ARTÍCULO
para falsos techos	aluminio blanco	218-118-35	048-279931G



POWER SUPPLY

L-AN-AL (MM)	NÚMERO(S) DE ARTÍCULO
143-43-30	002-90767

Accesorios de montaje

PRIMED CONCRETE MOUNTING HOUSING

COLOR	L-AN-AL (MM)	NÚMERO(S) DE ARTÍCULO
aluminio blanco	614-307-120	048-2695110



Accesorios eléctricos opcionales

DIN RAIL POWER SUPPLY

L-AN-AL (MM)	NÚMERO(S) DE ARTÍCULO
72-90-63	005-6520210



DIN RAIL LED DRIVER

TIPO	L-AN-AL (MM)	NÚMERO(S) DE ARTÍCULO
2 × 42W 48V DC UOUT 10–40V	36-88-59	005-6121030



[*048-2750214W 048-279931G 002-90767*] Los datos técnicos se refieren a los valores de medición para una temperatura ambiente de 25 °C. Los datos relativos al flujo luminoso están sujetos inicialmente a una tolerancia de ±10 %; los relativos a la potencia de conexión eléctrica, inicialmente a una tolerancia de ±10 %; y los relativos a la temperatura del color, inicialmente a ±150 K. Non nos hacemos responsables de posibles errores de impresión. Se aplican las Condiciones Generales de Contratación de XAL GmbH.
© XAL GmbH · Auer-Welsbach-Gasse 36 · 8055 Graz · Austria · www.xal.com

05.07.2025

SASSO 100 square wallwasher/floor

trim 2 lamps

048-2750214W 048-279931G 002-90767



Proyecto / Tipo

Notas

Cantidad / Fecha

Accesorios eléctricos opcionales

POWER SUPPLY PREWIRED

TIPO	NÚMERO(S) DE ARTÍCULO
con caja de conexiones	002-90767A
con caja de conexiones	002-90789A
con caja de conexiones	002-90776A
con caja de conexiones	002-90766A
con caja de conexiones	002-90780A
con caja de conexiones	002-90774A



Accesorios eléctricos

THROUGH WIRING CONNECTION BOX

TIPO	L-AN-AL (MM)	NÚMERO(S) DE ARTÍCULO
cable non DIM ø 4 – 12 mm, Linect®-Ready	105-58-30	005-2531110
DALI cable ø 4 – 12 mm, Linect®-Ready	105-58-30	005-2551110

