

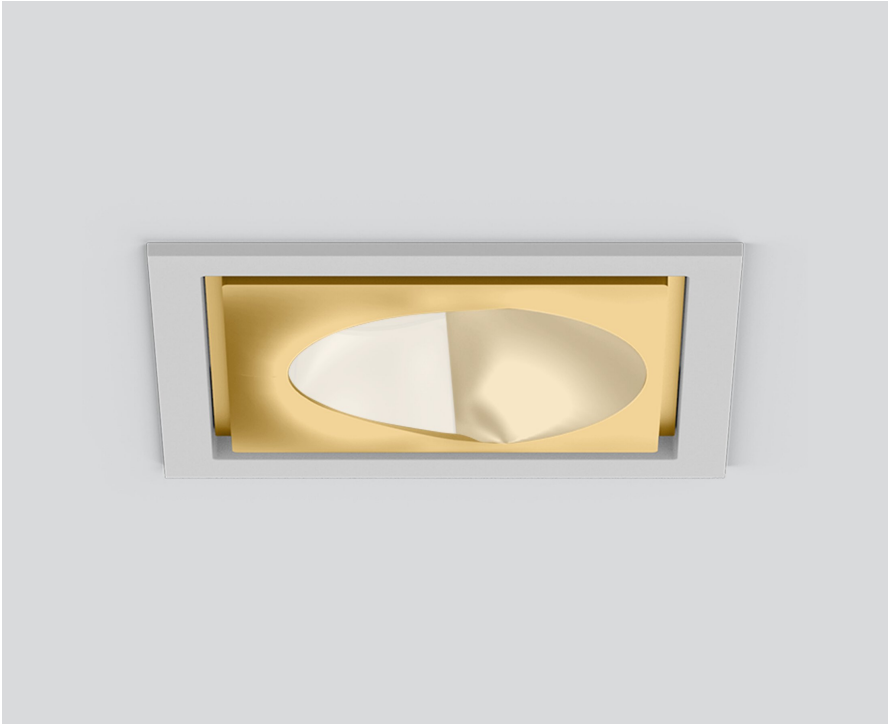
# SASSO 100 square wallwasher/floor

trim

048-2750919W 048-279731G 002-90767

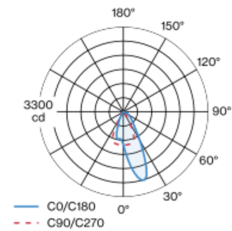


Proyecto / Tipo
Notas
Cantidad / Fecha

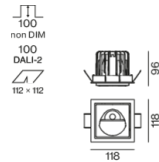


Proyector empotrable cuadrado de fundición de aluminio inyectado; de 1 lámpara; superficie polvo de oro; montaje sin herramientas mediante kit de montaje con sistema de inserción por bola patentado; carcasa de montaje cuadrada; con marco aluminio blanco; apropiada para grosores de techo de 2-25 mm; refrigeración pasiva de los LEDs por medio de una geometría de cuerpo de refrigeración optimizada; con tecnología COB (Chip on Board) para eficiencia máxima; ninguna formación de sombras múltiples; color de luz 2700 K; binning inicialmente MacAdam  $\leq 2$  SDCM; CRI  $\geq 90$ ; mín. 80 % del flujo luminoso después de 50000 horas de funcionamiento; LED energéticamente eficientes con alto rendimiento de color; con reflector asimétrico diseñado para proporcionar un efecto homogéneo; reflector de alta calidad con óptica micro-facetada, superficie vaporizada de aluminio; CP2; 220-240 V; incluido convertidor DALI-2; caja de conexión para cableado, 3 o 5 pines, disponible como accesorio; el accesorio se menciona por separado; fuente luminosa sustituible por un técnico autorizado; mecanismo de control sustituible por un técnico autorizado;

## Distribución luminosa



## Diseño del producto



### General

Techo   Empotrado
polvo de oro   RAL 260-M
Set de montaje aluminio blanco
IP20
1890 lm
fijación 130 lm/W <sup>1</sup>

### LED

2700 K
IRC $\geq 90$
L80 / 50000 h
MacAdam inicial $\leq 2$ SDCM
R <sub>g</sub> : 97   R <sub>f</sub> : 91   R <sub>(1-15)</sub> : 87
MR 0.52   MDER 0.47

### Óptico

wallwasher floor
PstLM $\leq 1.0$ <sup>2</sup>   SVM $\leq 0.4$ <sup>3</sup>

### Eléctrico

DALI-2   1 DALI Addr.
CP2   220-240 V
sistema 17.2 W   fijación 14.6 W
36 Vf   450 mA

### Físico

borde
longitud 118 mm   ancho 118 mm   altura 96 mm
0.77 kg

### Orificio

longitud 112 mm   ancho 112 mm
espesor mín. del techo 2 mm   espesor máx. del techo 25 mm
profundidad empotrada 100 mm

<sup>1</sup> incluida la consideración de las pérdidas ópticas, las pérdidas de la unidad de control interno y la eficiencia del dispositivo operativo  
<sup>2</sup> Valor del producto continente a plena carga (no atenuado)  
<sup>3</sup> incluida la consideración de las pérdidas ópticas y las pérdidas de la unidad de control interna

## Instrucciones de montaje



## Calculadora de iluminación

