

SASSO 100 round adjustable

trim

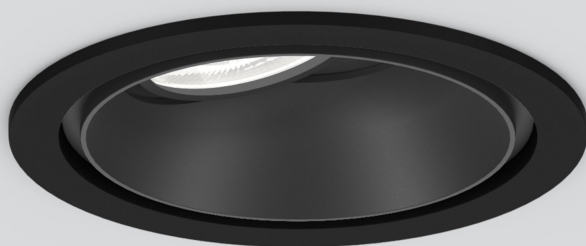
048-2720111S 048-2796318 002-90767



Proyecto / Tipo

Notas

Cantidad / Fecha



General

Techo | Empotrado

inclinación máx. 30°

giro 360°

negro intenso | RAL 9005 ¹

Set de montaje negro intenso

parte delantera IP40 | parte trasera IP20

1730 lm

fijación 114 lm/W ²

LED

4000 K

IRC ≥ 90

L80 / 50000 h

MacAdam inicial ≤ 2 SDCM

R_g: 98 | R_f: 90 | R_[1-15]: 88

MR 0.8 | MDER 0.72

Óptico

spot | ángulo de haz 20°

UGR ≤ 10

PstLM ≤ 1.0 ³ | SVM ≤ 0.4 ³

Eléctrico

DALI-2 | 1 DALI Addr.

CP2 | 220-240 V

sistema 17.9 W | fijación 15.2 W

36 Vf | 450 mA

Físico

borde

diámetro 118 mm | altura 95 mm

0.47 kg

Orificio

diámetro 108 mm

espesor mín. del techo 2 mm | espesor máx. del
techo 25 mm

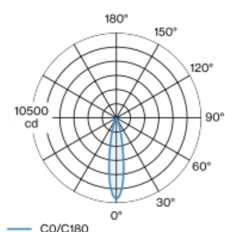
profundidad empotrada 100 mm

¹ Código RAL

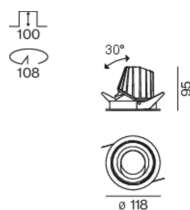
² incluida la consideración de las pérdidas ópticas y las pérdidas
de la unidad de control interna

³ Valor del producto continente a plena carga (no atenuado)

Distribución luminosa



Diseño del producto



SASSO 100 round adjustable

trim

048-272011S 048-2796318 002-90767



Proyecto / Tipo

Notas

Cantidad / Fecha

Factor de mantenimiento

Tiempo de funcionamiento [h]	10 000	20 000	30 000	40 000	50 000
LLMF	0.964	0.923	0.884	0.847	0.811
LSF	1	1	1	1	1
MF	LMF × RSMF × LLMF × LSF				
MF	Factor de mantenimiento				
LMF ^a	Factor de mantenimiento de la luminaria				
		RSMF ^a	Factor de mantenimiento del local		
		LLMF	Factor de mantenimiento del flujo luminoso de la lámpara		
		LSF	Factor de supervivencia de la lámpara		

^a De acuerdo a "CIE 97, Maintenance of indoor electric lighting systems", 2005, ISBN 3-900-734-34-8. Los valores deben ser determinados por el planificador.

Tipos de disyuntores

Tipo de disyuntor automático	Numero de fijaciones
B10	18
B16	30
C10	23
C16	36

Componentes

MOUNTING SET with trim 1 lamp

TIPO	COLOR	Ø (MM)	NÚMERO(S) DE ARTÍCULO
para falsos techos	negro intenso	118	048-2796318



POWER SUPPLY

L-AN-AL (MM)	NÚMERO(S) DE ARTÍCULO
143-43-30	002-90767

Accesorios de montaje

PRIMED CONCRETE MOUNTING HOUSING

COLOR	L-AN-AL (MM)	NÚMERO(S) DE ARTÍCULO
aluminio blanco	614-307-120	048-2695110



Accesorios eléctricos opcionales

DIN RAIL POWER SUPPLY

L-AN-AL (MM)	NÚMERO(S) DE ARTÍCULO
72-90-63	005-6520210



DIN RAIL LED DRIVER

TIPO	L-AN-AL (MM)	NÚMERO(S) DE ARTÍCULO
2 × 42W 48V DC UOUT 10–40V	36-88-59	005-6121030



SASSO 100 round adjustable

trim

048-2720111S 048-2796318 002-90767



Proyecto / Tipo

Notas

Cantidad / Fecha

Accesorios eléctricos opcionales

POWER SUPPLY PREWIRED

TIPO	NÚMERO(S) DE ARTÍCULO
con caja de conexiones	002-90767A
con caja de conexiones	002-90789A
con caja de conexiones	002-90776A
con caja de conexiones	002-90766A
con caja de conexiones	002-90780A
con caja de conexiones	002-90774A



Accesorios eléctricos

THROUGH WIRING CONNECTION BOX

TIPO	L-AN-AL (MM)	NÚMERO(S) DE ARTÍCULO
cable non DIM ø 4 – 12 mm, Linect®-Ready	105-58-30	005-253110
DALI cable ø 4 – 12 mm, Linect®-Ready	105-58-30	005-255110



Accesorios opticos

HONEYCOMB LOUVER

COLOR	Ø (MM)	NÚMERO(S) DE ARTÍCULO
negro intenso	50	007-1965598

