

# SASSO 100 round adjustable

trim

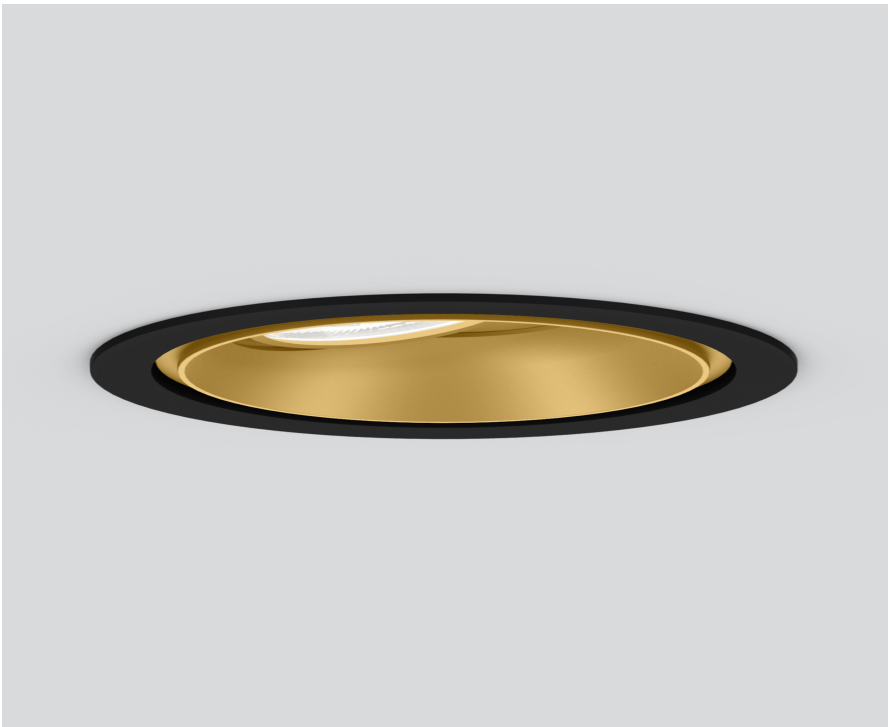
048-2720119W 048-2796318 002-90789



Proyecto / Tipo

Notas

Cantidad / Fecha



**General**

Techo | Empotrado

inclinación máx. 30°

giro 360°

dorado | RAL 260-M <sup>1</sup>

Set de montaje negro intenso

parte delantera IP40 | parte trasera IP20

2570 lm

fijación 113 lm/W <sup>2</sup>

**LED**

4000 K

IRC ≥ 90

L80 / 50000 h

MacAdam inicial ≤ 2 SDCM

R<sub>g</sub>: 98 | R<sub>f</sub>: 90 | R<sub>[1-15]</sub>: 88

MR 0.8 | MDER 0.72

**Óptico**

wide flood | ángulo de haz 56°

≥65° <1500 cd/m<sup>2</sup>

PstLM ≤ 1.0 <sup>3</sup> | SVM ≤ 0.4 <sup>3</sup>

Proyector empotrable redondo de fundición inyectada de aluminio; de 1 lámpara; superficie dorado; giratorio 360° y orientable 30°; montaje sin herramientas mediante kit de montaje con sistema de inserción por bola patentado; carcasa de montaje redondo; con marco negro intenso; apropiada para grosores de techo de 2-25 mm; refrigeración pasiva de los LEDs por medio de una geometría de cuerpo de refrigeración optimizada; con tecnología COB (Chip on Board) para eficiencia máxima; ninguna formación de sombras múltiples; color de luz 4000 K; binning inicialmente MacAdam ≤ 2 SDCM; CRI ≥ 90; mín. 80 % del flujo luminoso después de 50000 horas de funcionamiento; LED energéticamente eficientes con alto rendimiento de color; incl. óptica de lente de alta calidad; característica proyección precisa con ángulo de proyección de 56°; grado de protección IP40 en el lado inferior (IP20 en el superior); CP2; 220-240 V; incluido convertidor DALI-2; caja de conexión para cableado, 3 o 5 pines, disponible como accesorio; el accesorio se menciona por separado; fuente luminosa sustituible por un técnico autorizado; mecanismo de control sustituible por un técnico autorizado;

**Eléctrico**

DALI-2 | 1 DALI Addr.

CP2 | 220-240 V

sistema 26.7 W | fijación 22.7 W

36 Vf | 650 mA

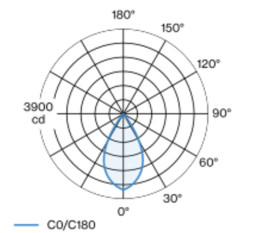
**Físico**

borde

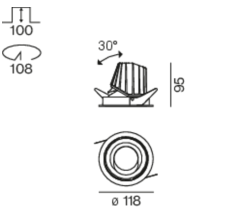
diámetro 118 mm | altura 95 mm

0.56 kg

## Distribución luminosa



## Diseño del producto



**Orificio**

diámetro 108 mm

espesor mín. del techo 2 mm | espesor máx. del techo 25 mm

profundidad empotrada 100 mm

<sup>1</sup> Código RAL

<sup>2</sup> incluida la consideración de las pérdidas ópticas y las pérdidas de la unidad de control interna

<sup>3</sup> Valor del producto continente a plena carga (no atenuado)

## Instrucciones de montaje



## Calculadora de iluminación



# SASSO 100 round adjustable

trim

048-2720119W 048-2796318 002-90789



Proyecto / Tipo \_\_\_\_\_

Notas \_\_\_\_\_

Cantidad / Fecha \_\_\_\_\_

## Factor de mantenimiento

Tiempo de funcionamiento [h]	10 000	20 000	30 000	40 000	50 000
LLMF	0.964	0.923	0.884	0.847	0.811
LSF	1	1	1	1	1

MF	LMF × RSMF × LLMF × LSF	RSMF <sup>a</sup>	Factor de mantenimiento del local
MF	Factor de mantenimiento	LLMF	Factor de mantenimiento del flujo luminoso de la lámpara
LMF <sup>a</sup>	Factor de mantenimiento de la luminaria	LSF	Factor de supervivencia de la lámpara

<sup>a</sup> De acuerdo a "CIE 97, Maintenance of indoor electric lighting systems", 2005, ISBN 3-900-734-34-8. Los valores deben ser determinados por el planificador.

## Tipos de disyuntores

Tipo de disyuntor automático	Numero de fijaciones
B10	18
B16	30
C10	23
C16	36

## Componentes

### MOUNTING SET with trim 1 lamp

TIPO	COLOR	Ø (MM)	NÚMERO(S) DE ARTÍCULO
para falsos techos	negro intenso	118	048-2796318



### POWER SUPPLY

L-AN-AL (MM)	NÚMERO(S) DE ARTÍCULO
143-43-30	002-90789



## Accesorios de montaje

### PRIMED CONCRETE MOUNTING HOUSING

COLOR	L-AN-AL (MM)	NÚMERO(S) DE ARTÍCULO
aluminio blanco	614-307-120	048-2695110



## Accesorios eléctricos opcionales

### DIN RAIL POWER SUPPLY

L-AN-AL (MM)	NÚMERO(S) DE ARTÍCULO
72-90-63	005-6520210



### DIN RAIL LED DRIVER

TIPO	L-AN-AL (MM)	NÚMERO(S) DE ARTÍCULO
200 - 1050 mA   2 x 42W	36-88-59	005-6121030



# SASSO 100 round adjustable

trim

048-2720119W 048-2796318 002-90789



Proyecto / Tipo \_\_\_\_\_

Notas \_\_\_\_\_

Cantidad / Fecha \_\_\_\_\_

## Accesorios eléctricos opcionales

### POWER SUPPLY PREWIRED

TIPO	NÚMERO(S) DE ARTÍCULO
con caja de conexiones	002-90767A
con caja de conexiones	002-90789A
con caja de conexiones	002-90776A
con caja de conexiones	002-90766A
con caja de conexiones	002-90780A
con caja de conexiones	002-90774A

## Accesorios eléctricos

### THROUGH WIRING CONNECTION BOX

TIPO	L-AN-AL (MM)	NÚMERO(S) DE ARTÍCULO
cable non DIM ø 4 – 12 mm, Linect®-Ready	105-58-30	005-2531110
DALI cable ø 4 – 12 mm, Linect®-Ready	105-58-30	005-2551110



## Accesorios opticos

### HONEYCOMB LOUVER

COLOR	Ø (MM)	NÚMERO(S) DE ARTÍCULO
negro intenso	50	007-1965598

