

SASSO 100 round adjustable

trim

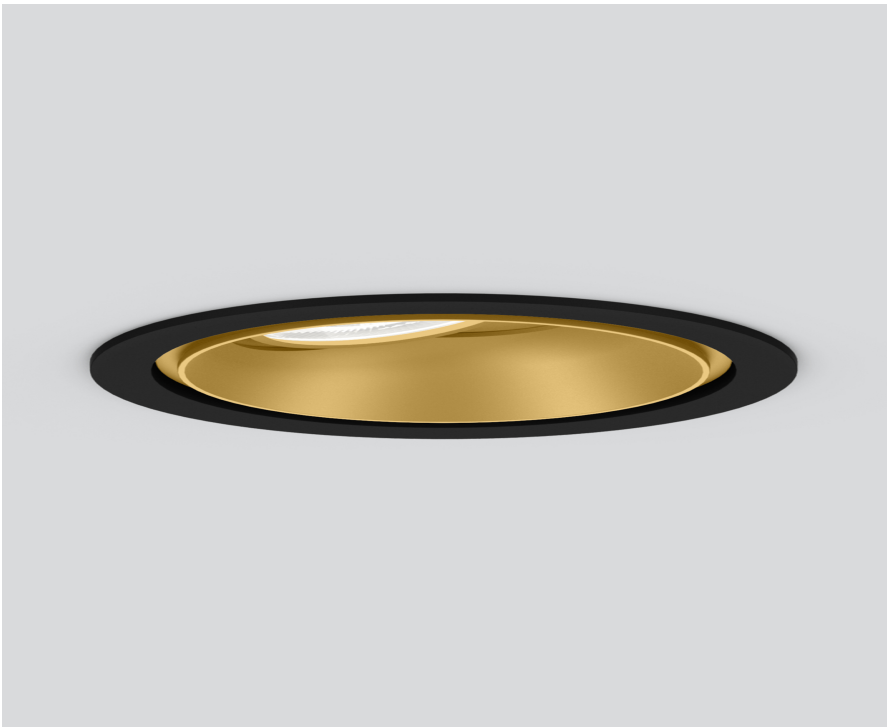
048-2720219M 048-2796318 002-90767



Proyecto / Tipo

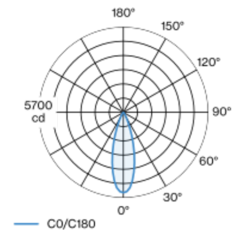
Notas

Cantidad / Fecha



Proyector empotrable redondo de fundición inyectada de aluminio; de 1 lámpara; superficie dorado; giratorio 360° y orientable 30°; montaje sin herramientas mediante kit de montaje con sistema de inserción por bola patentado; carcasa de montaje redondo; con marco negro intenso; apropiada para grosores de techo de 2-25 mm; refrigeración pasiva de los LEDs por medio de una geometría de cuerpo de refrigeración optimizada; con tecnología COB (Chip on Board) para eficiencia máxima; ninguna formación de sombras múltiples; color de luz 3500 K; binning inicialmente MacAdam ≤ 2 SDCM; CRI ≥ 90 ; min. 80 % del flujo luminoso después de 50000 horas de funcionamiento; LED energéticamente eficientes con alto rendimiento de color; incl. óptica de lente de alta calidad; característica proyección precisa con ángulo de proyección de 31°; UGR ≤ 13 ; lámpara para el puesto de trabajo apta para pantallas según DIN EN 12464-1; luminancia por encima de 65° ≤ 1500 cd/m²; grado de protección IP40 en el lado inferior (IP20 en el superior); CP2; 220-240 V; incluido convertidor DALI-2; caja de conexión para cableado, 3 o 5 pines, disponible como accesorio; el accesorio se menciona por separado; fuente luminosa sustituible por un técnico autorizado; mecanismo de control sustituible por un técnico autorizado;

Distribución luminosa



Diseño del producto



General

Techo | Empotrado
inclinación máx. 30°
giro 360°
dorado | RAL 260-M¹
Set de montaje negro intenso
parte delantera IP40 | parte trasera IP20
1780 lm
fijación 117 lm/W²

LED

3500 K
IRC ≥ 90
L80 / 50000 h
MacAdam inicial ≤ 2 SDCM
R_g: 99 | R_f: 90 | R_[1-15]: 89
MR 0.7 | MDER 0.64

Óptico

medium | ángulo de haz 31°
UGR ≤ 13 | $\geq 65^\circ$ < 1500 cd/m²
PstLM ≤ 1.0 ³ | SVM ≤ 0.4 ³

Eléctrico

DALI-2 | 1 DALI Addr.
CP2 | 220-240 V
sistema 17.9 W | fijación 15.2 W
36 Vf | 450 mA

Físico

borde
diámetro 118 mm | altura 95 mm
0.47 kg

Orificio

diámetro 108 mm
espesor mín. del techo 2 mm | espesor máx. del techo 25 mm
profundidad empotrada 100 mm

¹ Código RAL
² incluida la consideración de las pérdidas ópticas y las pérdidas de la unidad de control interna
³ Valor del producto continente a plena carga (no atenuado)

Instrucciones de montaje



Calculadora de iluminación

