

SASSO 100 round adjustable

trim

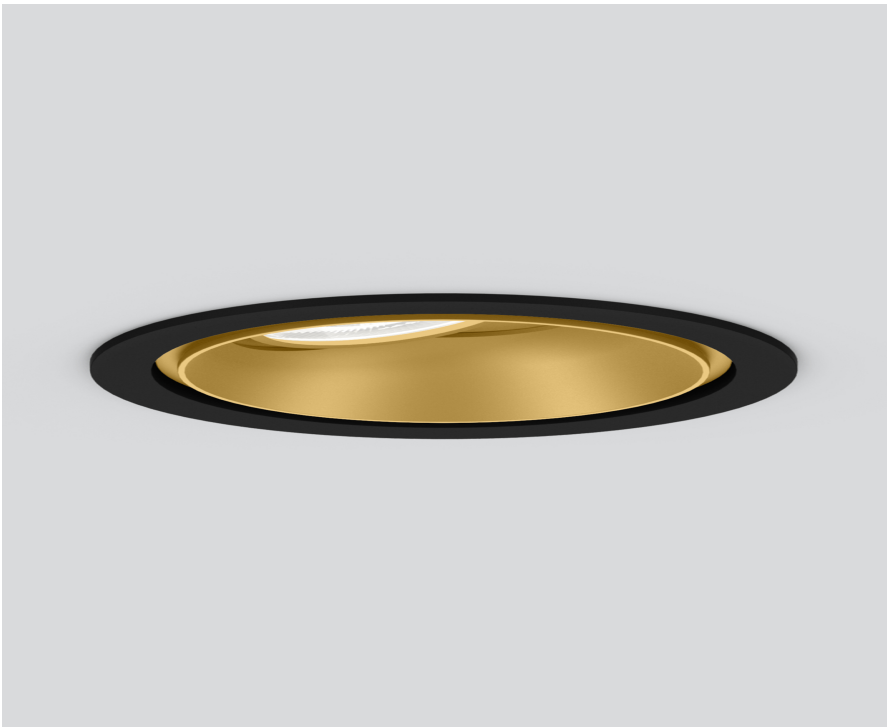
048-2720919F 048-2796318 002-90767



Proyecto / Tipo

Notas

Cantidad / Fecha



General

Techo | Empotrado

inclinación máx. 30°

giro 360°

dorado | RAL 260-M¹

Set de montaje negro intenso

parte delantera IP40 | parte trasera IP20

1510 lm

fijación 99 lm/W²

LED

2700 K

IRC ≥ 90

L80 / 50000 h

MacAdam inicial ≤ 2 SDCM

R_g: 97 | R_f: 91 | R_{f(1-15)}: 87

MR 0.52 | MDER 0.47

Óptico

flood | ángulo de haz 39°

UGR ≤ 16 | ≥65° <1500 cd/m²

PstLM ≤ 1.0³ | SVM ≤ 0.4³

Proyector empotrable redondo de fundición inyectada de aluminio; de 1 lámpara; superficie dorado; giratorio 360° y orientable 30°; montaje sin herramientas mediante kit de montaje con sistema de inserción por bola patentado; carcasa de montaje redondo; con marco negro intenso; apropiada para grosores de techo de 2-25 mm; refrigeración pasiva de los LEDs por medio de una geometría de cuerpo de refrigeración optimizada; con tecnología COB (Chip on Board) para eficiencia máxima; ninguna formación de sombras múltiples; color de luz 2700 K; binning inicialmente MacAdam ≤ 2 SDCM; CRI ≥ 90; mín. 80 % del flujo luminoso después de 50000 horas de funcionamiento; LED energéticamente eficientes con alto rendimiento de color; incl. óptica de lente de alta calidad; característica proyección precisa con ángulo de proyección de 39°; UGR ≤ 16; lámpara para el puesto de trabajo apta para pantallas según DIN EN 12464-1; luminancia por encima de 65° ≤ 1500 cd/m²; grado de protección IP40 en el lado inferior (IP20 en el superior); CP2; 220-240 V; incluido convertidor DALI-2; caja de conexión para cableado, 3 o 5 pines, disponible como accesorio; el accesorio se menciona por separado; fuente luminosa sustituible por un técnico autorizado; mecanismo de control sustituible por un técnico autorizado;

Eléctrico

DALI-2 | 1 DALI Addr.

CP2 | 220-240 V

sistema 17.9 W | fijación 15.2 W

36 Vf | 450 mA

Físico

borde

diámetro 118 mm | altura 95 mm

0.47 kg

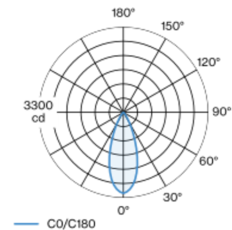
Orificio

diámetro 108 mm

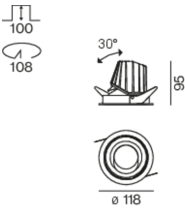
espesor mín. del techo 2 mm | espesor máx. del techo 25 mm

profundidad empotrada 100 mm

Distribución luminosa



Diseño del producto



¹ Código RAL
² incluye la consideración de las pérdidas ópticas y las pérdidas de la unidad de control interna
³ Valor del producto continente a plena carga (no atenuado)

Instrucciones de montaje

Calculadora de iluminación

