

# SASSO 100 square adjustable

trim

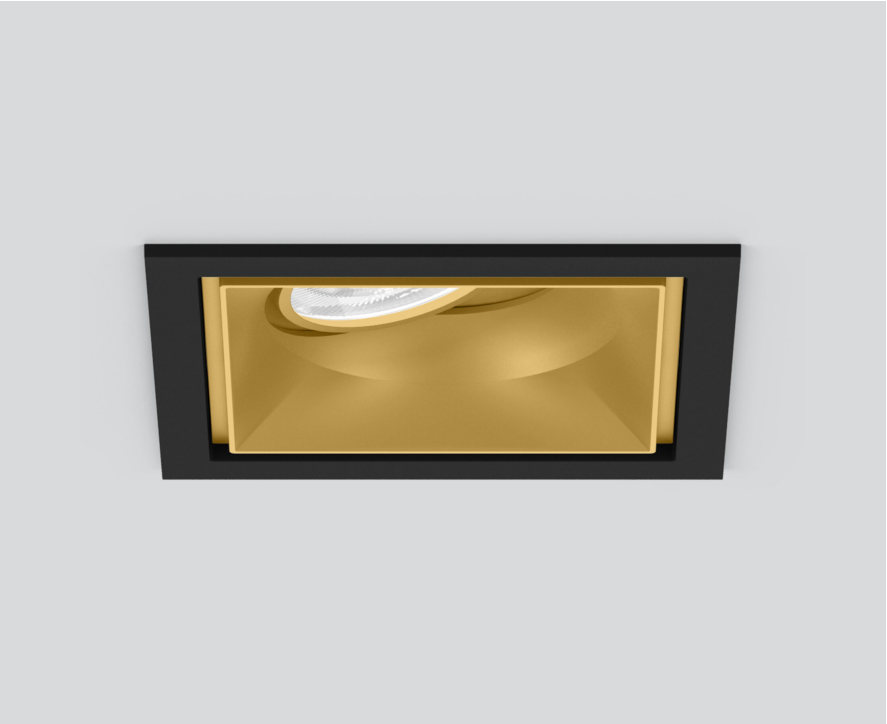
048-2730919S 048-2797318 002-90767



Proyecto / Tipo

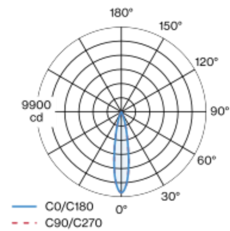
Notas

Cantidad / Fecha

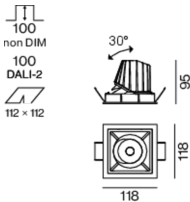


Proyector empotrable cuadrado de fundición de aluminio inyectado; de 1 lámpara; superficie gold dust; orientable 30°; montaje sin herramientas mediante kit de montaje con sistema de inserción por bola patentado; carcasa de montaje cuadrada; con marco negro intenso; apropiada para grosores de techo de 2-25 mm; refrigeración pasiva de los LEDs por medio de una geometría de cuerpo de refrigeración optimizada; con tecnología COB (Chip on Board) para eficiencia máxima; ninguna formación de sombras múltiples; color de luz 2700 K; binning inicialmente MacAdam  $\leq 2$  SDCM; CRI  $\geq 90$ ; mín. 80 % del flujo luminoso después de 50000 horas de funcionamiento; LED energéticamente eficientes con alto rendimiento de color; incl. óptica de lente de alta calidad; característica proyección precisa con ángulo de proyección de 20°; UGR  $\leq 10$ ; grado de protección IP40 en el lado inferior (IP20 en el superior); CP2; 220-240 V; incluido convertidor DALI-2; caja de conexión para cableado, 3 o 5 pines, disponible como accesorio; el accesorio se menciona por separado; fuente luminosa sustituible por un técnico autorizado; mecanismo de control sustituible por un técnico autorizado;

## Distribución luminosa



## Diseño del producto



### General

Techo | Empotrado

inclinación máx. 30°

gold dust | RAL 260-M <sup>1</sup>

Set de montaje negro intenso

parte delantera IP40 | parte trasera IP20

1630 lm

fijación 107 lm/W <sup>2</sup>

### LED

2700 K

IRC  $\geq 90$

L80 / 50000 h

MacAdam inicial  $\leq 2$  SDCM

R<sub>g</sub>: 97 | R<sub>r</sub>: 91 | R<sub>t(1-5)</sub>: 87

MR 0.52 | MDER 0.47

### Óptico

spot | ángulo de haz 20°

UGR  $\leq 10$

PstLM  $\leq 1.0$  <sup>3</sup> | SVM  $\leq 0.4$  <sup>3</sup>

### Eléctrico

DALI-2 | 1 DALI Addr.

CP2 | 220-240 V

sistema 17.9 W | fijación 15.2 W

36 Vf | 450 mA

### Físico

borde

longitud 118 mm | ancho 118 mm | altura 95 mm

0.57 kg

### Orificio

longitud 112 mm | ancho 112 mm

espesor mín. del techo 2 mm | espesor máx. del techo 25 mm

profundidad empotrada 100 mm

<sup>1</sup> Código RAL

<sup>2</sup> incluida la consideración de las pérdidas ópticas y las pérdidas de la unidad de control interna

<sup>3</sup> Valor del producto continente a plena carga (no atenuado)

## Instrucciones de montaje



## Calculadora de iluminación

