

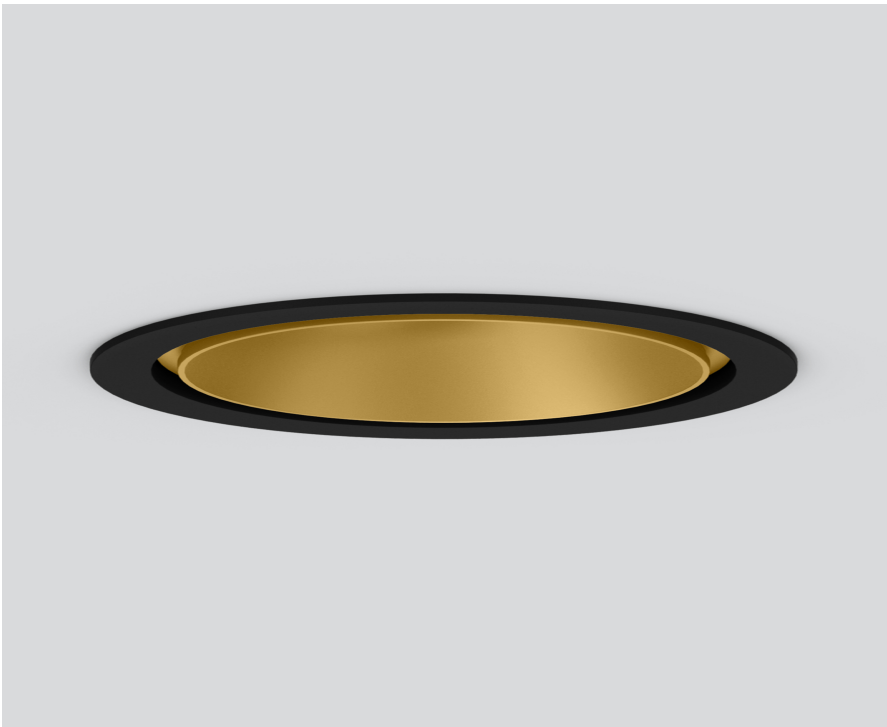
# SASSO 100 round downlight

trim

048-2700019M 048-2796318 002-90766

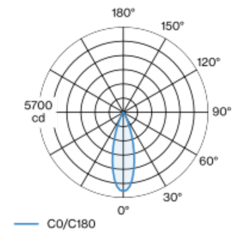


Proyecto / Tipo
Notas
Cantidad / Fecha

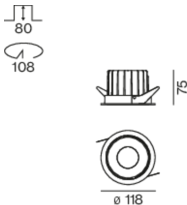


Proyector empotrable redondo de fundición inyectada de aluminio; de 1 lámpara; superficie gold dust; montaje sin herramientas mediante kit de montaje con sistema de inserción por bola patentado; carcasa de montaje redondo; con marco negro intenso; apropiada para grosores de techo de 2-25 mm; refrigeración pasiva de los LEDs por medio de una geometría de cuerpo de refrigeración optimizada; con tecnología COB (Chip on Board) para eficiencia máxima; ninguna formación de sombras múltiples; color de luz 3000 K; binning inicialmente MacAdam  $\leq 2$  SDCM; CRI  $\geq 90$ ; mín. 80 % del flujo luminoso después de 50000 horas de funcionamiento; LED energéticamente eficientes con alto rendimiento de color; incl. óptica de lente de alta calidad; característica proyección precisa con ángulo de proyección de 31°; UGR  $\leq 13$ ; lámpara para el puesto de trabajo apta para pantallas según DIN EN 12464-1; luminancia por encima de 65°  $\leq 3000$  cd/m<sup>2</sup>; grado de protección IP44 en el lado inferior (IP20 en el superior); CP2; 220-240 V; incluido convertidor, no regulable; caja de conexión para cableado, 3 o 5 pines, disponible como accesorio; el accesorio se menciona por separado; fuente luminosa sustituible por un técnico autorizado; mecanismo de control sustituible por un técnico autorizado;

## Distribución luminosa



## Diseño del producto



## General

Techo   Empotrado
gold dust   RAL 260-M <sup>1</sup>
Set de montaje negro intenso
parte delantera IP44   parte trasera IP20
1750 lm
fijación 115 lm/W <sup>2</sup>

## LED

3000 K
IRC $\geq 90$
L80 / 50000 h
MacAdam inicial $\leq 2$ SDCM
R <sub>g</sub> : 99   R <sub>f</sub> : 90   R <sub>t(1-15)</sub> : 87
MR 0.6   MDER 0.54

## Óptico

medium   ángulo de haz 31°
UGR $\leq 13$   $\geq 65^\circ$ $< 3000$ cd/m <sup>2</sup>
PstLM $\leq 1.0$ <sup>3</sup>   SVM $\leq 0.4$ <sup>3</sup>

## Eléctrico

non atenuable
CP2   220-240 V
sistema 17.9 W   fijación 15.2 W
36 Vf   450 mA

## Físico

borde
diámetro 118 mm   altura 75 mm
1.3 kg

## Orificio

diámetro 108 mm
espesor mín. del techo 2 mm   espesor máx. del techo 25 mm
profundidad empotrada 80 mm

<sup>1</sup> Código RAL  
<sup>2</sup> incluida la consideración de las pérdidas ópticas y las pérdidas de la unidad de control interna  
<sup>3</sup> Valor del producto continente a plena carga (no atenuado)

## Instrucciones de montaje



## Calculadora de iluminación

