

SASSO 100 round downlight

trim

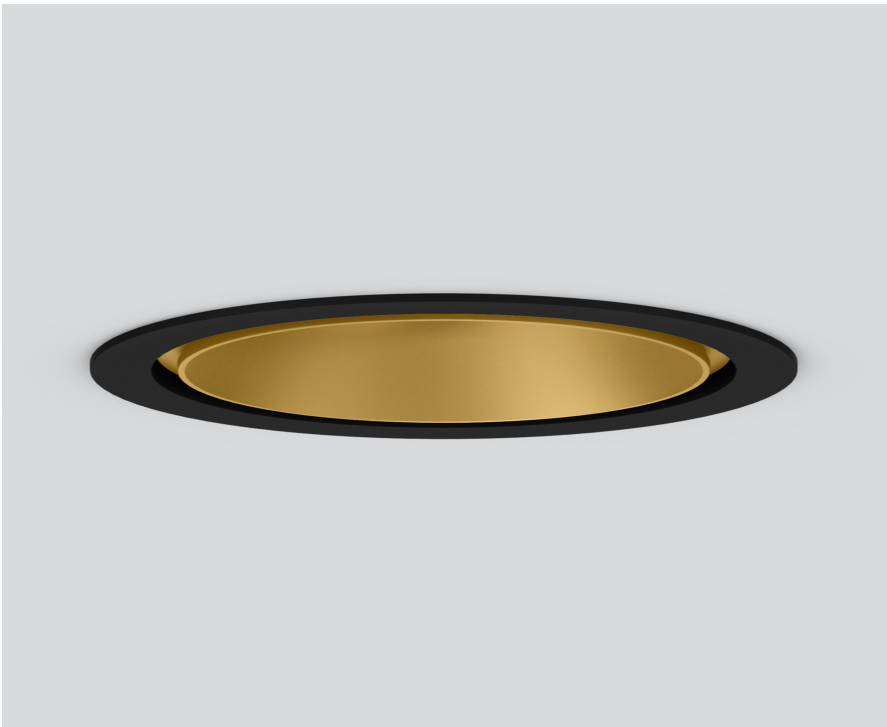
048-2700119M 048-2796318 002-90766



Proyecto / Tipo

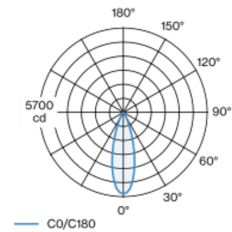
Notas

Cantidad / Fecha

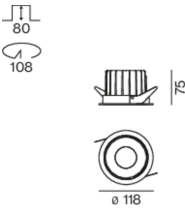


Proyector empotrable redondo de fundición inyectada de aluminio; de 1 lámpara; superficie gold dust; montaje sin herramientas mediante kit de montaje con sistema de inserción por bola patentado; carcasa de montaje redondo; con marco negro intenso; apropiada para grosores de techo de 2-25 mm; refrigeración pasiva de los LEDs por medio de una geometría de cuerpo de refrigeración optimizada; con tecnología COB (Chip on Board) para eficiencia máxima; ninguna formación de sombras múltiples; color de luz 4000 K; binning inicialmente MacAdam ≤ 2 SDCM; CRI ≥ 90 ; mín. 80 % del flujo luminoso después de 50000 horas de funcionamiento; LED energéticamente eficientes con alto rendimiento de color; incl. óptica de lente de alta calidad; característica proyección precisa con ángulo de proyección de 31°; UGR ≤ 13 ; lámpara para el puesto de trabajo apta para pantallas según DIN EN 12464-1; luminancia por encima de 65° ≤ 3000 cd/m²; grado de protección IP44 en el lado inferior (IP20 en el superior); CP2; 220-240 V; incluido convertidor, no regulable; caja de conexión para cableado, 3 o 5 pines, disponible como accesorio; el accesorio se menciona por separado; fuente luminosa sustituible por un técnico autorizado; mecanismo de control sustituible por un técnico autorizado;

Distribución luminosa



Diseño del producto



General

Techo | Empotrado

gold dust | RAL 260-M¹

Set de montaje negro intenso

parte delantera IP44 | parte trasera IP20

1830 lm

fijación 120 lm/W²

LED

4000 K

IRC ≥ 90

L80 / 50000 h

MacAdam inicial ≤ 2 SDCM

R_g: 98 | R_f: 90 | R_{t(1-15)}: 88

MR 0.8 | MDER 0.72

Óptico

medium | ángulo de haz 31°

UGR ≤ 13 | $\geq 65^\circ$ < 3000 cd/m²

PstLM ≤ 1.0 ³ | SVM ≤ 0.4 ³

Eléctrico

non atenuable

CP2 | 220-240 V

sistema 17.9 W | fijación 15.2 W

36 Vf | 450 mA

Físico

borde

diámetro 118 mm | altura 75 mm

1.3 kg

Orificio

diámetro 108 mm

espesor mín. del techo 2 mm | espesor máx. del techo 25 mm

profundidad empotrada 80 mm

¹ Código RAL
² incluida la consideración de las pérdidas ópticas y las pérdidas de la unidad de control interna
³ Valor del producto continente a plena carga (no atenuado)

Instrucciones de montaje



Calculadora de iluminación



SASSO 100 round downlight

trim

048-2700119M 048-2796318 002-90766



Proyecto / Tipo _____

Notas _____

Cantidad / Fecha _____

Factor de mantenimiento

Tiempo de funcionamiento [h]	10 000	20 000	30 000	40 000	50 000
LLMF	0.964	0.923	0.884	0.847	0.811
LSF	1	1	1	1	1

MF LMF × RSMF × LLMF × LSF
MF Factor de mantenimiento
LMF^a Factor de mantenimiento de la luminaria

RSMF^a Factor de mantenimiento del local
LLMF Factor de mantenimiento del flujo luminoso de la lámpara
LSF Factor de supervivencia de la lámpara

^a De acuerdo a "CIE 97, Maintenance of indoor electric lighting systems", 2005, ISBN 3-900-734-34-8. Los valores deben ser determinados por el planificador.

Tipos de disyuntores

Tipo de disyuntor automático	Numero de fijaciones
B10	22
B16	36
C10	37
C16	60

Componentes

MOUNTING SET with trim 1 lamp

TIPO	COLOR	Ø (MM)	NÚMERO(S) DE ARTÍCULO
para falsos techos	negro intenso	118	048-2796318



POWER SUPPLY

L-AN-AL (MM)	NÚMERO(S) DE ARTÍCULO
143-43-30	002-90766

Accesorios de montaje

PRIMED CONCRETE MOUNTING HOUSING

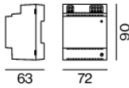
COLOR	L-AN-AL (MM)	NÚMERO(S) DE ARTÍCULO
aluminio blanco	614-307-120	048-2695110



Accesorios eléctricos opcionales

DIN RAIL POWER SUPPLY

L-AN-AL (MM)	NÚMERO(S) DE ARTÍCULO
72-90-63	005-6520210



DIN RAIL LED DRIVER

TIPO	L-AN-AL (MM)	NÚMERO(S) DE ARTÍCULO
2 × 42W 48V DC UOUT 10–40V	36-88-59	005-6121030



SASSO 100 round downlight

trim

048-2700119M 048-2796318 002-90766



Proyecto / Tipo _____

Notas _____

Cantidad / Fecha _____

Accesorios eléctricos opcionales

POWER SUPPLY PREWIRED

TIPO	NÚMERO(S) DE ARTÍCULO
con caja de conexiones	002-90767A
con caja de conexiones	002-90789A
con caja de conexiones	002-90776A
con caja de conexiones	002-90766A
con caja de conexiones	002-90780A
con caja de conexiones	002-90774A



Accesorios eléctricos

THROUGH WIRING CONNECTION BOX

TIPO	L-AN-AL (MM)	NÚMERO(S) DE ARTÍCULO
cable non DIM ø 4 – 12 mm, Linect®-Ready	105-58-30	005-2531110
DALI cable ø 4 – 12 mm, Linect®-Ready	105-58-30	005-2551110



Accesorios optics

HONEYCOMB LOUVER

COLOR	Ø (MM)	NÚMERO(S) DE ARTÍCULO
negro intenso	50	007-1965598

