

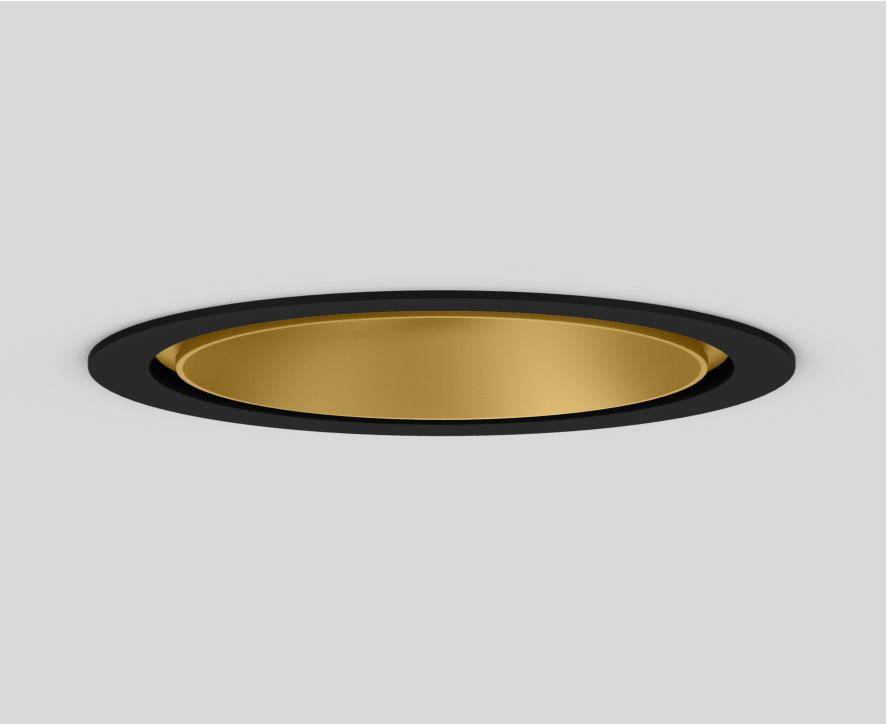
SASSO 100 round downlight

trim

048-2700919S 048-2796318 002-90766

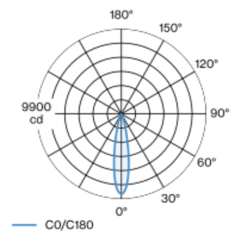


Proyecto / Tipo
Notas
Cantidad / Fecha



Proyector empotrable redondo de fundición inyectada de aluminio; de 1 lámpara; superficie gold dust; montaje sin herramientas mediante kit de montaje con sistema de inserción por bola patentado; carcasa de montaje redondo; con marco negro intenso; apropiada para grosores de techo de 2-25 mm; refrigeración pasiva de los LEDs por medio de una geometría de cuerpo de refrigeración optimizada; con tecnología COB (Chip on Board) para eficiencia máxima; ninguna formación de sombras múltiples; color de luz 2700 K; binning inicialmente MacAdam ≤ 2 SDCM; CRI ≥ 90 ; mín. 80 % del flujo luminoso después de 50000 horas de funcionamiento; LED energéticamente eficientes con alto rendimiento de color; incl. óptica de lente de alta calidad; característica proyección precisa con ángulo de proyección de 20°; UGR ≤ 10 ; grado de protección IP44 en el lado inferior (IP20 en el superior); CP2; 220-240 V; incluido convertidor, no regulable; caja de conexión para cableado, 3 o 5 pines, disponible como accesorio; el accesorio se menciona por separado; fuente luminosa sustituible por un técnico autorizado; mecanismo de control sustituible por un técnico autorizado;

Distribución luminosa



Diseño del producto



General

Techo Empotrado
gold dust RAL 260-M ¹
Set de montaje negro intenso
parte delantera IP44 parte trasera IP20
1590 lm
fijación 105 lm/W ²

LED

2700 K
IRC ≥ 90
L80 / 50000 h
MacAdam inicial ≤ 2 SDCM
R _g : 97 R _f : 91 R ₍₁₋₁₅₎ : 87
MR 0.52 MDER 0.47

Óptico

spot ángulo de haz 20°
UGR ≤ 10
PstLM ≤ 1.0 ³ SVM ≤ 0.4 ³

Eléctrico

non atenuable
CP2 220-240 V
sistema 17.9 W fijación 15.2 W
36 Vf 450 mA

Físico

borde
diámetro 118 mm altura 75 mm
1.3 kg

Orificio

diámetro 108 mm
espesor mín. del techo 2 mm espesor máx. del techo 25 mm
profundidad empotrada 80 mm

¹ Código RAL
² incluida la consideración de las pérdidas ópticas y las pérdidas de la unidad de control interna
³ Valor del producto continente a plena carga (no atenuado)

Instrucciones de montaje



Calculadora de iluminación

