

# SASSO 100 round adjustable

trim 2 lamps

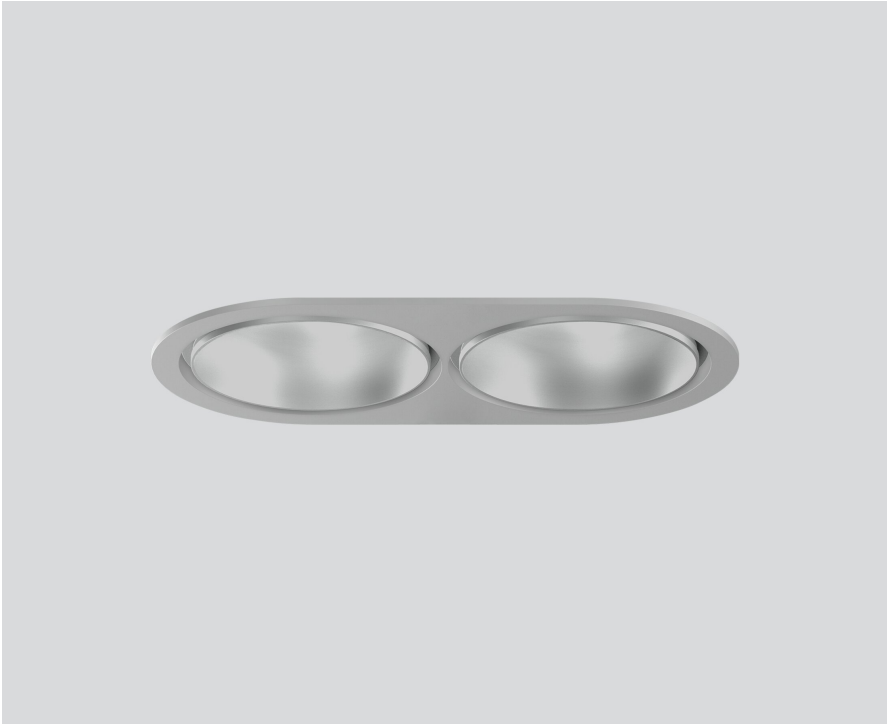
048-2720014W 048-279831G 002-90766



Proyecto / Tipo

Notas

Cantidad / Fecha



## General

Techo | Empotrado

inclinación máx. 30°

giro 360°

plata mate

Set de montaje aluminio blanco

parte delantera IP40 | parte trasera IP20

3700 lm

fijación 121 lm/W <sup>1</sup>

## LED

3000 K

IRC ≥ 90

L80 / 50000 h

MacAdam inicial ≤ 2 SDCM

R<sub>g</sub>: 99 | R<sub>f</sub>: 90 | R<sub>t(1-15)</sub>: 87

MR 0.6 | MDER 0.54

## Óptico

wide flood | ángulo de haz 56°

UGR ≤ 19 | ≥65° <1500 cd/m<sup>2</sup>

PstLM ≤ 1.0 <sup>2</sup> | SVM ≤ 0.4 <sup>2</sup>

## Eléctrico

non atenuable

CP2 | 220-240 V

sistema 35 W | fijación 15.2 W

total fixtures 30 W

36 Vf | 450 mA

## Físico

borde

longitud 218 mm | ancho 118 mm | altura 95 mm

1.41 kg

## Orificio

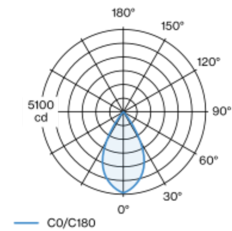
diámetro 105 mm | longitud 205 mm | ancho 105 mm

espesor mín. del techo 2 mm | espesor máx. del techo 25 mm

profundidad empotrada 100 mm

<sup>1</sup> incluida la consideración de las pérdidas ópticas y las pérdidas de la unidad de control interna  
<sup>2</sup> Valor del producto continente a plena carga (no atenuado)

## Distribución luminosa



## Diseño del producto

