

# SASSO 100 round adjustable

trim 2 lamps

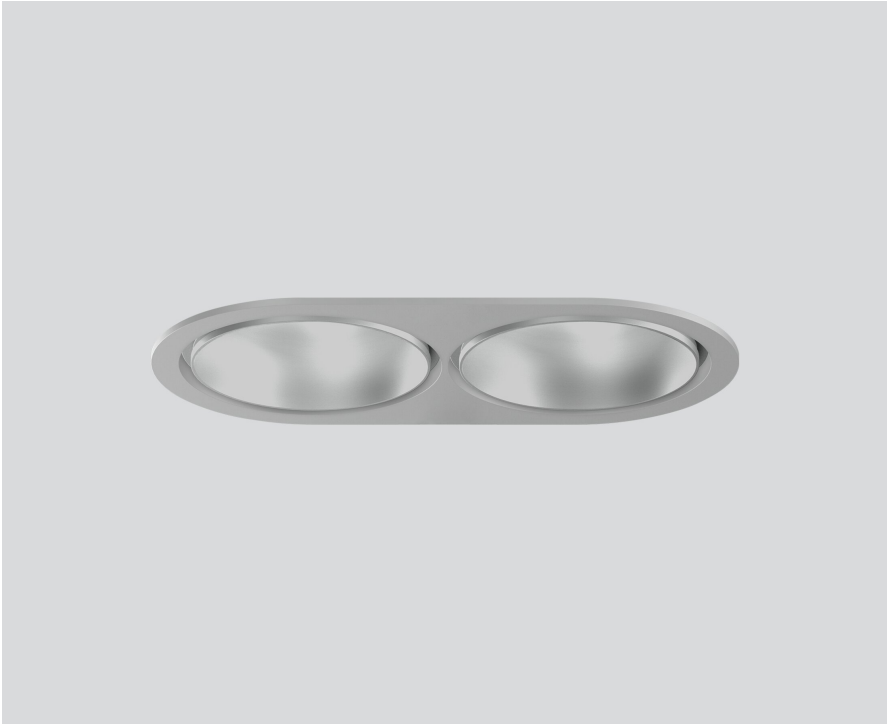
048-2720914W 048-279831G 002-90766



Proyecto / Tipo

Notas

Cantidad / Fecha



## General

Techo | Empotrado

inclinación máx. 30°

giro 360°

plata mate

Set de montaje aluminio blanco

parte delantera IP40 | parte trasera IP20

3600 lm

fijación 118 lm/W <sup>1</sup>

## LED

2700 K

IRC ≥ 90

L80 / 50000 h

MacAdam inicial ≤ 2 SDCM

R<sub>g</sub>: 97 | R<sub>f</sub>: 91 | R<sub>f(1-15)</sub>: 87

MR 0.52 | MDER 0.47

## Óptico

wide flood | ángulo de haz 56°

UGR ≤ 19 | ≥65° <1500 cd/m<sup>2</sup>

PstLM ≤ 1.0 <sup>2</sup> | SVM ≤ 0.4 <sup>3</sup>

## Eléctrico

non atenuable

CP2 | 220-240 V

sistema 35 W | fijación 15.2 W

total fixtures 30 W

36 Vf | 450 mA

## Físico

borde

longitud 218 mm | ancho 118 mm | altura 95 mm

1.41 kg

## Orificio

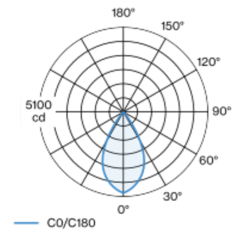
diámetro 105 mm | longitud 205 mm | ancho 105 mm

espesor mín. del techo 2 mm | espesor máx. del techo 25 mm

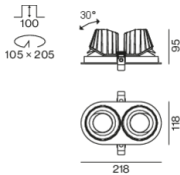
profundidad empotrada 100 mm

Proyector empotrable redondo de fundición inyectada de aluminio; de 2 lámparas; superficie plata mate; giratorio 360° y orientable 30°; montaje sin herramientas mediante kit de montaje con sistema de inserción por bola patentado; carcasa empotrable oval; con marco aluminio blanco; apropiada para grosores de techo de 2-25 mm; refrigeración pasiva de los LEDs por medio de una geometría de cuerpo de refrigeración optimizada; con tecnología COB (Chip on Board) para eficiencia máxima; ninguna formación de sombras múltiples; color de luz 2700 K; binning inicialmente MacAdam ≤ 2 SDCM; CRI ≥ 90; mín. 80 % del flujo luminoso después de 50000 horas de funcionamiento; LED energéticamente eficientes con alto rendimiento de color; incl. óptica de lente de alta calidad; característica proyección precisa con ángulo de proyección de 56°; UGR ≤ 19; lámpara para el puesto de trabajo apta para pantallas según DIN EN 12464-1; luminancia por encima de 65° ≤ 1500 cd/m<sup>2</sup>; grado de protección IP40 en el lado inferior (IP20 en el superior); CP2; 220-240 V; incluido convertidor, no regulable; caja de conexión para cableado, 3 o 5 pines, disponible como accesorio; el accesorio se menciona por separado; fuente luminosa sustituible por un técnico autorizado; mecanismo de control sustituible por un técnico autorizado;

## Distribución luminosa



## Diseño del producto



<sup>1</sup> incluida la consideración de las pérdidas ópticas, las pérdidas de la unidad de control interno y la eficiencia del dispositivo operativo  
<sup>2</sup> Valor del producto continente a plena carga (no atenuado)  
<sup>3</sup> incluida la consideración de las pérdidas ópticas y las pérdidas de la unidad de control interna

## Instrucciones de montaje



## Calculadora de iluminación



# SASSO 100 round adjustable

trim 2 lamps

048-2720914W 048-279831G 002-90766



Proyecto / Tipo

Notas

Cantidad / Fecha

## Factor de mantenimiento

Tiempo de funcionamiento [h]	10 000	20 000	30 000	40 000	50 000
LLMF	0.964	0.923	0.884	0.847	0.811
LSF	1	1	1	1	1
MF	LMF × RSMF × LLMF × LSF				
MF	Factor de mantenimiento				
LMF <sup>a</sup>	Factor de mantenimiento de la luminaria				
RSMF <sup>a</sup>	Factor de mantenimiento del local				
LLMF	Factor de mantenimiento del flujo luminoso de la lámpara				
LSF	Factor de supervivencia de la lámpara				

<sup>a</sup> De acuerdo a "CIE 97, Maintenance of indoor electric lighting systems", 2005, ISBN 3-900-734-34-8. Los valores deben ser determinados por el planificador.

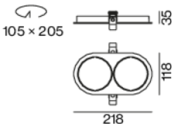
## Tipos de disyuntores

Tipo de disyuntor automático	Numero de fijaciones
B10	22
B16	36
C10	37
C16	60

## Componentes

### MOUNTING SET with trim 2 lamps

TIPO	COLOR	L-AN-AL (MM)	NÚMERO(S) DE ARTÍCULO
para falsos techos	aluminio blanco	218-118-35	048-279831G



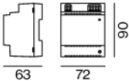
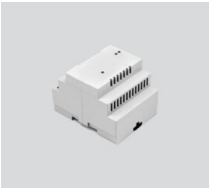
### POWER SUPPLY

L-AN-AL (MM)	NÚMERO(S) DE ARTÍCULO
143-43-30	002-90766

## Accesorios eléctricos opcionales

### DIN RAIL POWER SUPPLY

L-AN-AL (MM)	NÚMERO(S) DE ARTÍCULO
72-90-63	005-6520210



### DIN RAIL LED DRIVER

L-AN-AL (MM)	NÚMERO(S) DE ARTÍCULO
36-88-59	005-6121030



# SASSO 100 round adjustable

trim 2 lamps

048-2720914W 048-279831G 002-90766



Proyecto / Tipo

Notas

Cantidad / Fecha

## Accesorios eléctricos opcionales

### POWER SUPPLY PRE-WIRED with junction box

NÚMERO(S) DE ARTÍCULO
002-90767A
002-90789A
002-90776A
002-90766A
002-90780A
002-90774A



## Accesorios eléctricos

### THROUGH WIRING CONNECTION BOX

TIPO	L-AN-AL (MM)	NÚMERO(S) DE ARTÍCULO
cable non DIM ø 4 – 12 mm	105-58-30	005-2531110
DALI cable ø 4 – 12 mm	105-58-30	005-2551110



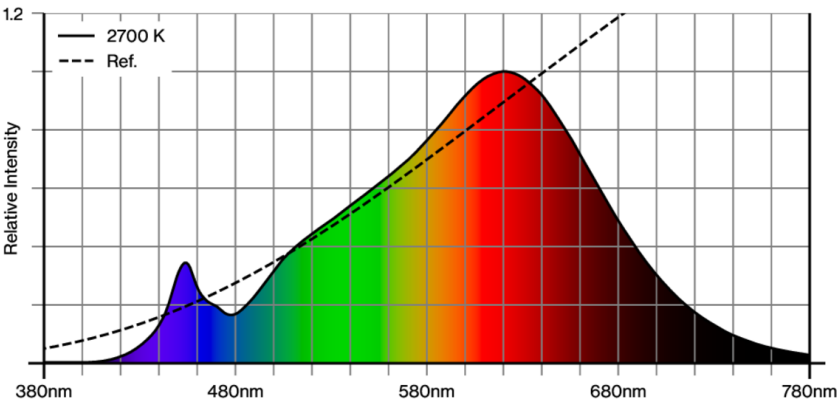
## Accesorios opticos

### HONEYCOMB LOUVER

TIPO	COLOR	Ø (MM)	NÚMERO(S) DE ARTÍCULO
for BO 55   SASSO 100	negro intenso	50	007-1965598



## Reproducción del color



[‘048-2720914W 048-279831G 002-90766’] Los datos técnicos se refieren a los valores de medición para una temperatura ambiente de 25 °C. Los datos relativos al flujo luminoso están sujetos inicialmente a una tolerancia de ±10 %; los relativos a la potencia de conexión eléctrica, inicialmente a una tolerancia de ±10 %; y los relativos a la temperatura del color, inicialmente a ±150 K. Non nos hacemos responsables de posibles errores de impresión. Se aplican las Condiciones Generales de Contratación de XAL GmbH.  
© XAL GmbH · Auer-Welsbach-Gasse 36 · 8055 Graz · Austria · [www.xal.com](http://www.xal.com)

06.08.2025

# SASSO 100 round adjustable

trim 2 lamps

048-2720914W 048-279831G 002-90766



Proyecto / Tipo

Notas

Cantidad / Fecha



## TM30 colour vector graphic



The black line represents the black body reference. The red line indicates the results of the test light source. The deviation from the test light source to the reference is shown and is marked by arrows. The shorter the arrows, the higher the color rendering.

