

SASSO 100 round adjustable trim soft acoustic ceiling

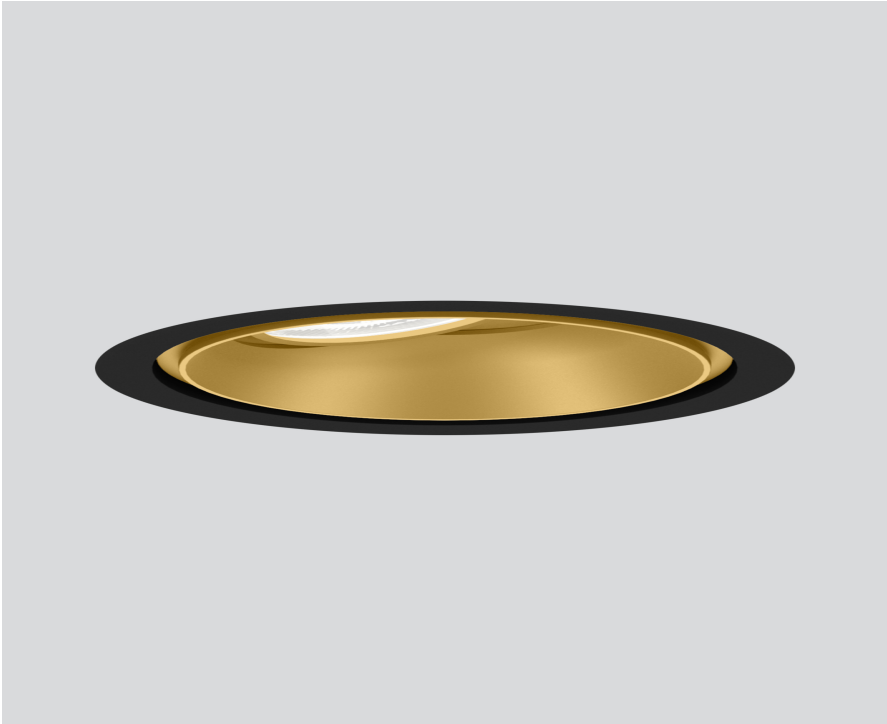
048-2720E19W 048-2796398 002-90776



Proyecto / Tipo

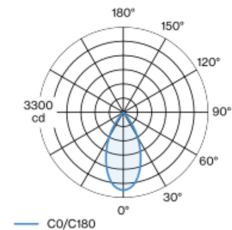
Notas

Cantidad / Fecha



Proyector empotrable redondo de fundición inyectada de aluminio; de 1 lámpara; superficie dorado; giratorio 360° y orientable 30°; montaje sin herramientas mediante kit de montaje con sistema de inserción por bola patentado; carcasa de montaje redondo; con marco negro intenso; para montaje en techos de soft acoustic; apropiada para grosores de techo de 25-40 mm; refrigeración pasiva de los LEDs por medio de una geometría de cuerpo de refrigeración optimizada; con tecnología COB (Chip on Board) para eficiencia máxima; ninguna formación de sombras múltiples; CWD (Colour Warm Dimming) de 1800K y 3000K; binning inicialmente MacAdam ≤ 3 SDCM; CRI ≥ 90 ; mín. 90 % del flujo luminoso después de 50000 horas de funcionamiento; LED energéticamente eficientes con alto rendimiento de color; incl. óptica de lente de alta calidad; característica proyección precisa con ángulo de proyección de 51°; grado de protección IP40 en el lado inferior (IP20 en el superior); CP2; 220-240 V; incluido convertidor DALI-2; caja de conexión para cableado, 3 o 5 pines, disponible como accesorio; el accesorio se menciona por separado; fuente luminosa sustituible por un técnico autorizado; mecanismo de control sustituible por un técnico autorizado;

Distribución luminosa



Diseño del producto



General

Techo | Empotrado

inclinación máx. 30°

giro 360°

dorado | RAL 260-M ¹

Set de montaje negro intenso

parte delantera IP40 | parte trasera IP20

2190 lm

fijación 92 lm/W ²

LED

colour warm dimming | 1800 K - 3000 K

IRC ≥ 90

L90 / 50000 h

MacAdam inicial ≤ 3 SDCM

R_g: 100 | R_f: 89 | R_{f(1-15)}: 89

MR 0.56 | MDER 0.51

Óptico

wide flood | ángulo de haz 51°

PstLM ≤ 1.0 ³ | SVM ≤ 0.4 ³

Eléctrico

DALI-2 | 1 DALI Addr.

CP2 | 220-240 V

sistema 28.0 W | fijación 23.8 W

700 mA

Físico

con marco, para techos acústicos

diámetro 114 mm | altura 95 mm

0.62 kg

Orificio

diámetro 100 mm

espesor mín. del techo 25 mm | espesor máx. del techo 40 mm

profundidad empotrada 100 mm

¹ Código RAL
² incluida la consideración de las pérdidas ópticas y las pérdidas de la unidad de control interna
³ Valor del producto continente a plena carga (no atenuado)

Instrucciones de montaje



Calculadora de iluminación



SASSO 100 round adjustable trim soft acoustic ceiling

048-2720E19W 048-2796398 002-90776



Proyecto / Tipo

Notas

Cantidad / Fecha

Factor de mantenimiento

Tiempo de funcionamiento [h]	10 000	20 000	30 000	40 000	50 000
LLMF	0.97	0.95	0.93	0.91	0.89
LSF	1	1	1	1	1
MF	LMF × RSMF × LLMF × LSF				
MF	Factor de mantenimiento				
LMF ^a	Factor de mantenimiento de la luminaria				
		RSMF ^a	Factor de mantenimiento del local		
		LLMF	Factor de mantenimiento del flujo luminoso de la lámpara		
		LSF	Factor de supervivencia de la lámpara		

^a De acuerdo a "CIE 97, Maintenance of indoor electric lighting systems", 2005, ISBN 3-900-734-34-8. Los valores deben ser determinados por el planificador.

Tipos de disyuntores

Tipo de disyuntor automático	Numero de fijaciones
B10	18
B16	30
C10	23
C16	36

Componentes

MOUNTING SET trim for soft acoustic ceilings

COLOR	Ø (MM)	NÚMERO(S) DE ARTÍCULO
negro intenso	114	048-2796398

POWER SUPPLY

L-AN-AL (MM)	NÚMERO(S) DE ARTÍCULO
143-43-30	002-90776



Accesorios de montaje

MOUNTING TOOL

COLOR	L-AN-AL (MM)	NÚMERO(S) DE ARTÍCULO
negro tráfico	104-104-35	048-2795910



Accesorios eléctricos opcionales

DIN RAIL POWER SUPPLY

L-AN-AL (MM)	NÚMERO(S) DE ARTÍCULO
72-90-63	005-6520210



DIN RAIL LED DRIVER

TIPO	L-AN-AL (MM)	NÚMERO(S) DE ARTÍCULO
200 - 1050 mA 2 x 42W	36-88-59	005-6121030



SASSO 100 round adjustable trim soft acoustic ceiling

048-2720E19W 048-2796398 002-90776



Proyecto / Tipo

Notas

Cantidad / Fecha

Accesorios eléctricos opcionales

POWER SUPPLY PREWIRED

TIPO	NÚMERO(S) DE ARTÍCULO
con caja de conexiones	002-90767A
con caja de conexiones	002-90789A
con caja de conexiones	002-90776A
con caja de conexiones	002-90766A
con caja de conexiones	002-90780A
con caja de conexiones	002-90774A

Accesorios eléctricos

THROUGH WIRING CONNECTION BOX

TIPO	L-AN-AL (MM)	NÚMERO(S) DE ARTÍCULO
cable non DIM ø 4 – 12 mm, Linect®-Ready	105-58-30	005-2531110
DALI cable ø 4 – 12 mm, Linect®-Ready	105-58-30	005-2551110



Accesorios opticos

HONEYCOMB LOUVER

COLOR	Ø (MM)	NÚMERO(S) DE ARTÍCULO
negro intenso	50	007-1965598

