

# SASSO 100 square adjustable

trim

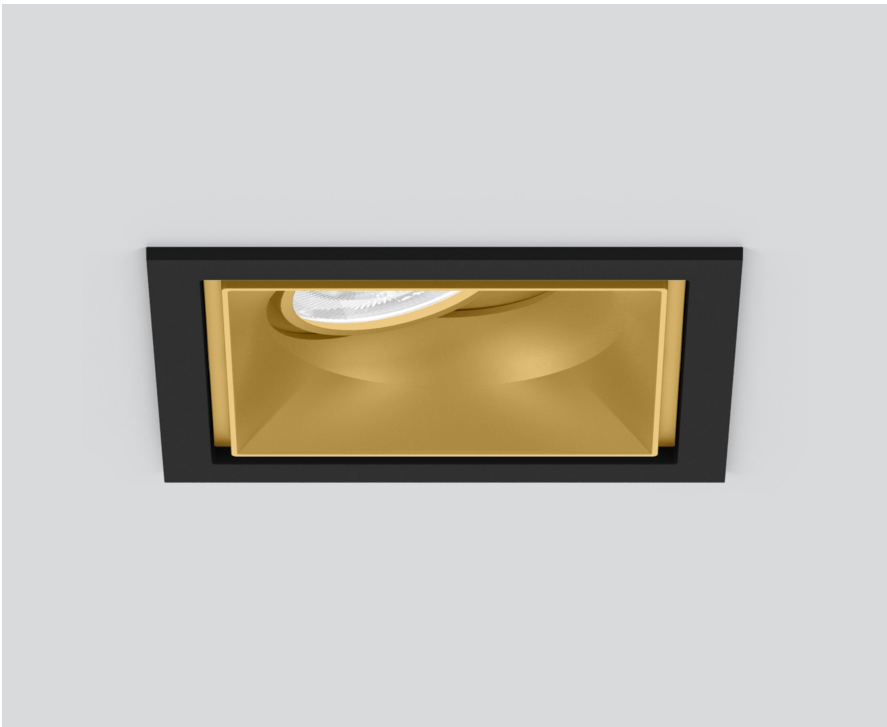
048-2730119F 048-2797318 002-90780



Proyecto / Tipo

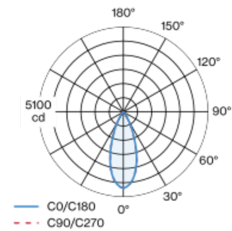
Notas

Cantidad / Fecha

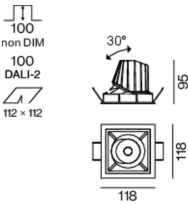


Proyector empotrable cuadrado de fundición de aluminio inyectado; de 1 lámpara; superficie gold dust; orientable 30°; montaje sin herramientas mediante kit de montaje con sistema de inserción por bola patentado; carcasa de montaje cuadrada; con marco negro intenso; apropiada para grosores de techo de 2-25 mm; refrigeración pasiva de los LEDs por medio de una geometría de cuerpo de refrigeración optimizada; con tecnología COB (Chip on Board) para eficiencia máxima; ninguna formación de sombras múltiples; color de luz 4000 K; binning inicialmente MacAdam  $\leq 2$  SDCM; CRI  $\geq 90$ ; mín. 80 % del flujo luminoso después de 50000 horas de funcionamiento; LED energéticamente eficientes con alto rendimiento de color; incl. óptica de lente de alta calidad; característica proyección precisa con ángulo de proyección de 39°; UGR  $\leq 16$ ; lámpara para el puesto de trabajo apta para pantallas según DIN EN 12464-1; luminancia por encima de 65°  $\leq 1500$  cd/m<sup>2</sup>; grado de protección IP40 en el lado inferior (IP20 en el superior); CP2; 220-240 V; incluido convertidor, no regulable; caja de conexión para cableado, 3 o 5 pines, disponible como accesorio; el accesorio se menciona por separado; fuente luminosa sustituible por un técnico autorizado; mecanismo de control sustituible por un técnico autorizado;

## Distribución luminosa



## Diseño del producto



## General

Techo | Empotrado

inclinación máx. 30°

gold dust | RAL 260-M <sup>1</sup>

Set de montaje negro intenso

parte delantera IP40 | parte trasera IP20

2210 lm

fijación 97 lm/W <sup>2</sup>

## LED

4000 K

IRC  $\geq 90$

L80 / 50000 h

MacAdam inicial  $\leq 2$  SDCM

R<sub>g</sub>: 98 | R<sub>r</sub>: 90 | R<sub>t(1-15)</sub>: 88

MR 0.8 | MDER 0.72

## Óptico

flood | ángulo de haz 39°

UGR  $\leq 16$  |  $\geq 65^\circ$   $\leq 1500$  cd/m<sup>2</sup>

## Eléctrico

non atenuable

CP2 | 220-240 V

sistema 26.7 W | fijación 22.7 W

36 Vf | 650 mA

## Físico

borde

longitud 118 mm | ancho 118 mm | altura 95 mm

0.5 kg

## Orificio

longitud 112 mm | ancho 112 mm

espesor mín. del techo 2 mm | espesor máx. del techo 25 mm

profundidad empotrada 100 mm

<sup>1</sup> Código RAL  
<sup>2</sup> incluida la consideración de las pérdidas ópticas y las pérdidas de la unidad de control interna

## Instrucciones de montaje



## Calculadora de iluminación



# SASSO 100 square adjustable

trim

048-2730119F 048-2797318 002-90780



Proyecto / Tipo

Notas

Cantidad / Fecha

## Factor de mantenimiento

| Tiempo de funcionamiento [h] | 10 000 | 20 000 | 30 000 | 40 000 | 50 000 |
|------------------------------|--------|--------|--------|--------|--------|
| LLMF                         | 0.964  | 0.923  | 0.884  | 0.847  | 0.811  |
| LSF                          | 1      | 1      | 1      | 1      | 1      |

|                  |   |                   |  |
|------------------|---|-------------------|--|
| MF               | LMF × RSMF × LLMF × LSF                 | RSMF <sup>a</sup> | Factor de mantenimiento del local                        |
| MF               | Factor de mantenimiento                 | LLMF              | Factor de mantenimiento del flujo luminoso de la lámpara |
| LMF <sup>a</sup> | Factor de mantenimiento de la luminaria | LSF               | Factor de supervivencia de la lámpara                    |

<sup>a</sup> De acuerdo a "CIE 97, Maintenance of indoor electric lighting systems", 2005, ISBN 3-900-734-34-8. Los valores deben ser determinados por el planificador.

## Tipos de disyuntores

| Tipo de disyuntor automático | Numero de fijaciones |
|------------------------------|----------------------|
| B10                          | 33                   |
| B16                          | 53                   |
| B20                          | 67                   |
| B25                          | 83                   |
| C10                          | 40                   |
| C16                          | 64                   |
| C20                          | 80                   |
| C25                          | 100                  |

## Componentes

### MOUNTING SET with trim

| TIPO               | COLOR         | L-AN-AL (MM) | NÚMERO(S) DE ARTÍCULO |
|--------------------|---------------|--------------|-----------------------|
| para falsos techos | negro intenso | 118-118-35   | 048-2797318           |



### POWER SUPPLY

| L-AN-AL (MM) | NÚMERO(S) DE ARTÍCULO |
|--------------|-----------------------|
| 143-43-30    | 002-90780             |



## Accesorios de montaje

### PRIMED CONCRETE MOUNTING HOUSING

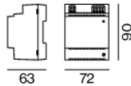
| COLOR           | L-AN-AL (MM) | NÚMERO(S) DE ARTÍCULO |
|-----------------|--------------|-----------------------|
| aluminio blanco | 614-307-120  | 048-2695110           |



## Accesorios eléctricos opcionales

### DIN RAIL POWER SUPPLY

| L-AN-AL (MM) | NÚMERO(S) DE ARTÍCULO |
|--------------|-----------------------|
| 72-90-63     | 005-6520210           |



### DIN RAIL LED DRIVER

| TIPO                           | L-AN-AL (MM) | NÚMERO(S) DE ARTÍCULO |
|--------------------------------|--------------|-----------------------|
| 2 × 42W   48V DC   UOUT 10–40V | 36-88-59     | 005-6121030           |



[‘048-2730119F 048-2797318 002-90780’] Los datos técnicos se refieren a los valores de medición para una temperatura ambiente de 25 °C. Los datos relativos al flujo luminoso están sujetos inicialmente a una tolerancia de ±10 %; los relativos a la potencia de conexión eléctrica, inicialmente a una tolerancia de ±10 %; y los relativos a la temperatura del color, inicialmente a ±150 K. Non nos hacemos responsables de posibles errores de impresión. Se aplican las Condiciones Generales de Contratación de XAL GmbH.  
© XAL GmbH · Auer-Welsbach-Gasse 36 · 8055 Graz · Austria · [www.xal.com](http://www.xal.com)

05.07.2025

# SASSO 100 square adjustable

trim

048-2730119F 048-2797318 002-90780



Proyecto / Tipo

Notas

Cantidad / Fecha

## Accesorios eléctricos opcionales

### POWER SUPPLY PREWIRED

| TIPO                   | NÚMERO(S) DE ARTÍCULO |
|------------------------|-----------------------|
| con caja de conexiones | 002-90767A            |
| con caja de conexiones | 002-90789A            |
| con caja de conexiones | 002-90776A            |
| con caja de conexiones | 002-90766A            |
| con caja de conexiones | 002-90780A            |
| con caja de conexiones | 002-90774A            |



## Accesorios eléctricos

### THROUGH WIRING CONNECTION BOX

| TIPO                                     | L-AN-AL (MM) | NÚMERO(S) DE ARTÍCULO |
|--|--------------|-----------------------|
| cable non DIM ø 4 – 12 mm, Linect®-Ready | 105-58-30    | 005-2531110           |
| DALI cable ø 4 – 12 mm, Linect®-Ready    | 105-58-30    | 005-2551110           |

