

# SASSO 100 square wallwasher

trim

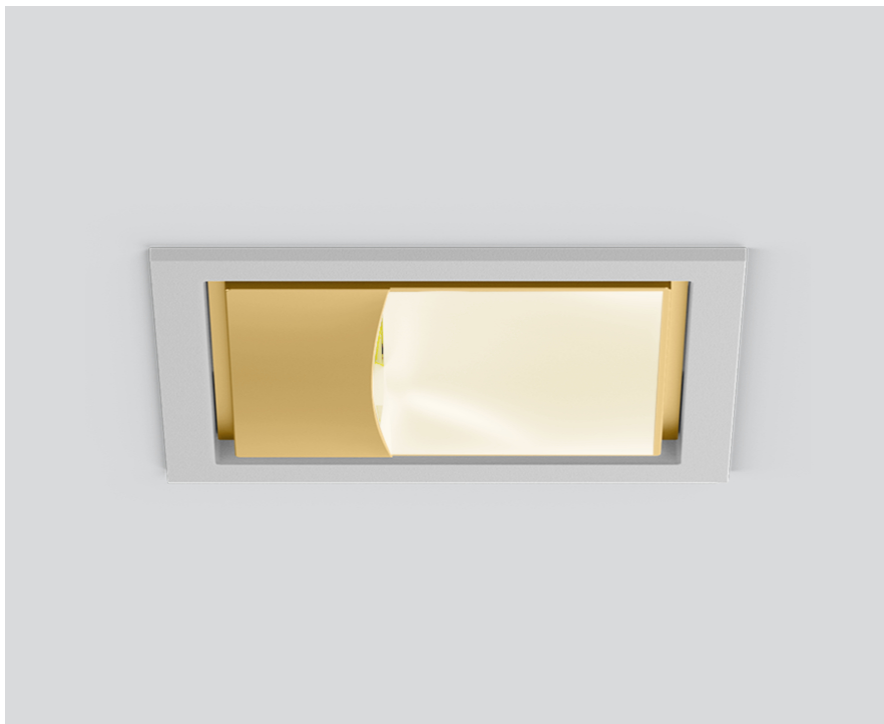
048-2750119A 048-279731G 002-90766



Proyecto / Tipo

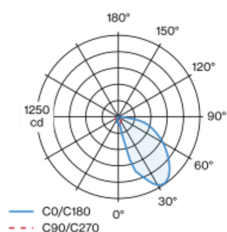
Notas

Cantidad / Fecha

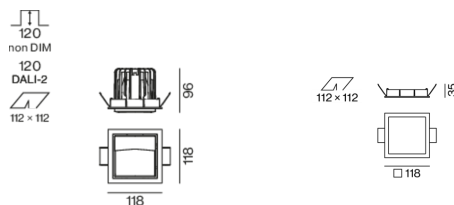


Proyector empotrable cuadrado de fundición de aluminio inyectado; de 1 lámpara; superficie dorado; montaje sin herramientas mediante kit de montaje con sistema de inserción por bola patentado; carcasa de montaje cuadrada; con marco aluminio blanco; apropiada para grosores de techo de 2-25 mm; refrigeración pasiva de los LEDs por medio de una geometría de cuerpo de refrigeración optimizada; no proporciona sombras múltiples; color de luz 4000 K; binning inicialmente MacAdam  $\leq 3$  SDCM; CRI  $\geq 90$ ; mín. 85 % del flujo luminoso después de 50000 horas de funcionamiento; LED energéticamente eficientes con alto rendimiento de color; con reflector asimétrico diseñado para proporcionar un efecto homogéneo; reflector de alta calidad con óptica micro-facetada, superficie vaporizada de aluminio; CP2; 220-240 V; incluido convertidor, no regulable; caja de conexión para cableado, 3 o 5 pines, disponible como accesorio; el accesorio se menciona por separado; fuente luminosa sustituible por un técnico autorizado; mecanismo de control sustituible por un técnico autorizado;

## Distribución luminosa



## Diseño del producto



## General

Techo , Empotrado  
dorado , RAL 260-M<sup>1</sup>  
Set de montaje aluminio blanco  
IP20  
1730 lm  
fijación 109 lm/W<sup>2</sup>

## LED

4000 K  
IRC  $\geq 90$   
L85 / 50000 h  
MacAdam inicial  $\leq 3$  SDCM  
R<sub>g</sub>: 99 , R<sub>f</sub>: 92 , R<sub>(1-5)</sub>: 90  
MR 0.81  
MDER 0.74

## Óptico

wallwasher  
PstLM  $\leq 1.0$ <sup>3</sup>  
SVM  $\leq 0.4$ <sup>3</sup>

## Eléctrico

non atenuable  
220-240 V  
sistema 18.6 W  
fijación 15.8 W  
36 Vf  
450 mA  
CP2

## Físico

borde  
longitud 118 mm  
ancho 118 mm  
altura 96 mm  
1.6 kg

## Orificio

longitud 112 mm  
ancho 112 mm  
espesor mín. del techo 2 mm  
espesor máx. del techo 25 mm  
profundidad empotrada 120 mm

<sup>1</sup> Código RAL

<sup>2</sup> incluida la consideración de las pérdidas ópticas y las pérdidas de la unidad de control interna

<sup>3</sup> Valor del producto continente a plena carga (no atenuado)

## Instrucciones de montaje



## Calculadora de iluminación



# SASSO 100 square wallwasher

trim  
048-2750119A 048-279731G 002-90766



Proyecto / Tipo

Notas

Cantidad / Fecha

## Factor de mantenimiento

Tiempo de funcionamiento [h]	10 000	20 000	30 000	40 000	50 000
LLMF	0.982	0.954	0.926	0.899	0.873
LSF	1	1	1	1	1
MF	LMF × RSMF × LLMF × LSF				
MF	Factor de mantenimiento				
LMF <sup>a</sup>	Factor de mantenimiento de la luminaria				
		RSMF <sup>a</sup>	Factor de mantenimiento del local		
		LLMF	Factor de mantenimiento del flujo luminoso de la lámpara		
		LSF	Factor de supervivencia de la lámpara		

<sup>a</sup> De acuerdo a "CIE 97, Maintenance of indoor electric lighting systems", 2005, ISBN 3-900-734-34-8. Los valores deben ser determinados por el planificador.

## Tipos de disyuntores

Tipo de disyuntor automático	Numero de fijaciones
B10	22
B16	36
C10	37
C16	60

## Componentes

### MOUNTING SET with trim

TIPO	COLOR	L-AN-AL (MM)	NÚMERO(S) DE ARTÍCULO
para falsos techos	aluminio blanco	118-118-35	048-279731G



### CONVERTER

TIPO	NÚMERO(S) DE ARTÍCULO
21 W	002-90766

## Accesorios de montaje

### PRIMED CONCRETE MOUNTING HOUSING

COLOR	L-AN-AL (MM)	NÚMERO(S) DE ARTÍCULO
aluminio blanco	614-307-120	048-2695110



## Accesorios eléctricos opcionales

### DIN RAIL POWER SUPPLY

TIPO	L-AN-AL (MM)	NÚMERO(S) DE ARTÍCULO
160 W	72-90-63	005-6520210



### DIN RAIL LED DRIVER

TIPO	L-AN-AL (MM)	NÚMERO(S) DE ARTÍCULO
DALI-2   200-1050 mA   2 x 42W	36-88-59	005-6121030



# SASSO 100 square wallwasher

trim  
048-2750119A 048-279731G 002-90766



Proyecto / Tipo

Notas

Cantidad / Fecha

## Accesorios eléctricos opcionales

### POWER SUPPLY PREWIRED

TIPO	NÚMERO(S) DE ARTÍCULO
con caja de conexiones   DALI-2	002-90767A
con caja de conexiones   DALI-2	002-90789A
con caja de conexiones   DALI-2	002-90776A
con caja de conexiones   non DIM	002-90766A
con caja de conexiones   non DIM	002-90780A
con caja de conexiones   non DIM	002-90774A

## Accesorios eléctricos

### THROUGH WIRING CONNECTION BOX

TIPO	L-AN-AL (MM)	NÚMERO(S) DE ARTÍCULO
cable non DIM ø 4 – 12 mm, Linect®-Ready	105-58-30	005-2531110
DALI cable ø 4 – 12 mm, Linect®-Ready	105-58-30	005-2551110

