

SASSO 100 square wallwasher/floor

trim 2 lamps

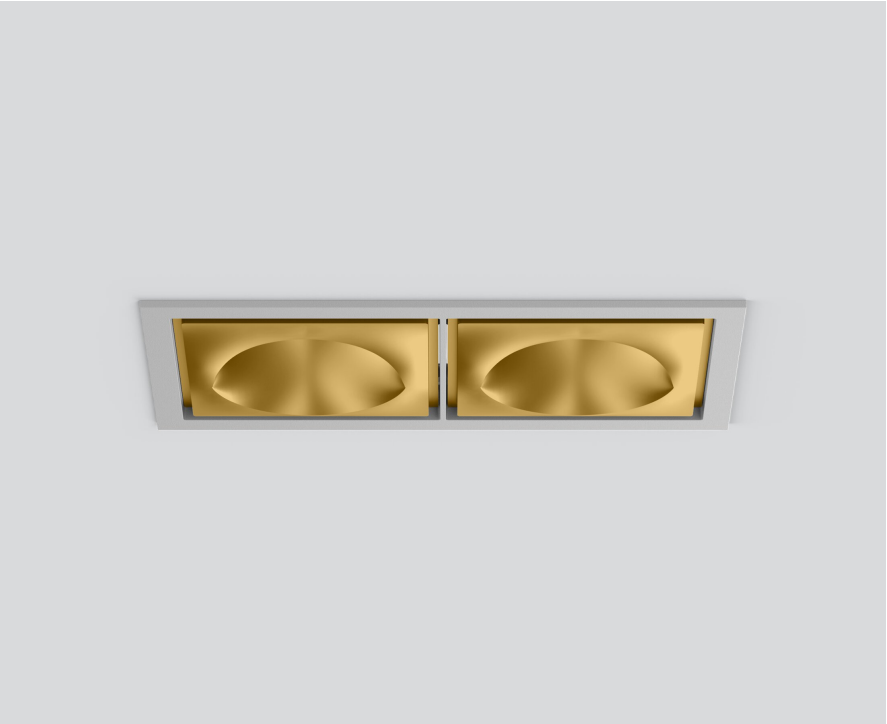
048-2750219W 048-279931G 002-90780



Proyecto / Tipo

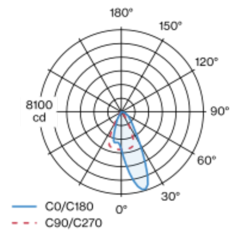
Notas

Cantidad / Fecha

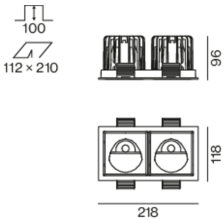


Proyector empotrable cuadrado de fundición de aluminio inyectado; de 2 lámparas; superficie gold dust; montaje sin herramientas mediante kit de montaje con sistema de inserción por bola patentado; carcasa de montaje rectangular; con marco aluminio blanco; apropiada para grosores de techo de 2-25 mm; refrigeración pasiva de los LEDs por medio de una geometría de cuerpo de refrigeración optimizada; con tecnología COB (Chip on Board) para eficiencia máxima; ninguna formación de sombras múltiples; color de luz 3500 K; binning inicialmente MacAdam ≤ 2 SDCM; CRI ≥ 90 ; mín. 80 % del flujo luminoso después de 50000 horas de funcionamiento; LED energéticamente eficientes con alto rendimiento de color; con reflector asimétrico diseñado para proporcionar un efecto homogéneo; reflector de alta calidad con óptica micro-facetada, superficie vaporizada de aluminio; CP2; 220-240 V; incluido convertidor, no regulable; caja de conexión para cableado, 3 o 5 pines, disponible como accesorio; el accesorio se menciona por separado; fuente luminosa sustituible por un técnico autorizado; mecanismo de control sustituible por un técnico autorizado;

Distribución luminosa



Diseño del producto



General

Techo | Empotrado

gold dust | RAL 260-M ¹

Set de montaje aluminio blanco

IP20

5460 lm

fijación 127 lm/W ²

LED

3500 K

IRC ≥ 90

L80 / 50000 h

MacAdam inicial ≤ 2 SDCM

R_g: 99 | R_f: 90 | R_{f(1-15)}: 89

MR 0.7 | MDER 0.64

Óptico

wallwasher floor

Eléctrico

non atenuable

CP2 | 220-240 V

sistema 50 W | fijación 21.5 W

total fixtures 43 W

36 Vf | 650 mA

Físico

borde

longitud 218 mm | ancho 118 mm | altura 96 mm

0.71 kg

Orificio

longitud 210 mm | ancho 112 mm

espesor mín. del techo 2 mm | espesor máx. del techo 25 mm

profundidad empotrada 100 mm

¹ Código RAL
² incluida la consideración de las pérdidas ópticas y las pérdidas de la unidad de control interna

Instrucciones de montaje



Calculadora de iluminación



SASSO 100 square wallwasher/floor

trim 2 lamps

048-2750219W 048-279931G 002-90780



Proyecto / Tipo

Notas

Cantidad / Fecha

Factor de mantenimiento

Tiempo de funcionamiento [h]	10 000	20 000	30 000	40 000	50 000
LLMF	0.964	0.923	0.884	0.847	0.811
LSF	1	1	1	1	1

MF	LMF × RSMF × LLMF × LSF	RSMF ^a	Factor de mantenimiento del local
MF	Factor de mantenimiento	LLMF	Factor de mantenimiento del flujo luminoso de la lámpara
LMF ^a	Factor de mantenimiento de la luminaria	LSF	Factor de supervivencia de la lámpara

^a De acuerdo a "CIE 97, Maintenance of indoor electric lighting systems", 2005, ISBN 3-900-734-34-8. Los valores deben ser determinados por el planificador.

Tipos de disyuntores

Tipo de disyuntor automático	Numero de fijaciones
B10	33
B16	53
B20	67
B25	83
C10	40
C16	64
C20	80
C25	100

Componentes

MOUNTING SET with trim 2 lamps

TIPO	COLOR	L-AN-AL (MM)	NÚMERO(S) DE ARTÍCULO
para falsos techos	aluminio blanco	218-118-35	048-279931G



POWER SUPPLY

L-AN-AL (MM)	NÚMERO(S) DE ARTÍCULO
143-43-30	002-90780



Accesorios de montaje

PRIMED CONCRETE MOUNTING HOUSING

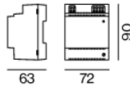
COLOR	L-AN-AL (MM)	NÚMERO(S) DE ARTÍCULO
aluminio blanco	614-307-120	048-2695110



Accesorios eléctricos opcionales

DIN RAIL POWER SUPPLY

L-AN-AL (MM)	NÚMERO(S) DE ARTÍCULO
72-90-63	005-6520210



DIN RAIL LED DRIVER

TIPO	L-AN-AL (MM)	NÚMERO(S) DE ARTÍCULO
2 × 42W 48V DC UOUT 10–40V	36-88-59	005-6121030



[048-2750219W 048-279931G 002-90780] Los datos técnicos se refieren a los valores de medición para una temperatura ambiente de 25 °C. Los datos relativos al flujo luminoso están sujetos inicialmente a una tolerancia de ±10 %; los relativos a la potencia de conexión eléctrica, inicialmente a una tolerancia de ±10 %; y los relativos a la temperatura del color, inicialmente a ±150 K. Non nos hacemos responsables de posibles errores de impresión. Se aplican las Condiciones Generales de Contratación de XAL GmbH.
© XAL GmbH · Auer-Welsbach-Gasse 36 · 8055 Graz · Austria · www.xal.com

03.07.2025

SASSO 100 square wallwasher/floor

trim 2 lamps

048-2750219W 048-279931G 002-90780



Proyecto / Tipo

Notas

Cantidad / Fecha

Accesorios eléctricos opcionales

POWER SUPPLY PREWIRED

TIPO	NÚMERO(S) DE ARTÍCULO
con caja de conexiones	002-90767A
con caja de conexiones	002-90789A
con caja de conexiones	002-90776A
con caja de conexiones	002-90766A
con caja de conexiones	002-90780A
con caja de conexiones	002-90774A



Accesorios eléctricos

THROUGH WIRING CONNECTION BOX

TIPO	L-AN-AL (MM)	NÚMERO(S) DE ARTÍCULO
cable non DIM ø 4 – 12 mm, Linect®-Ready	105-58-30	005-2531110
DALI cable ø 4 – 12 mm, Linect®-Ready	105-58-30	005-2551110

