

# SASSO 100 square wallwasher/floor

trim 2 lamps

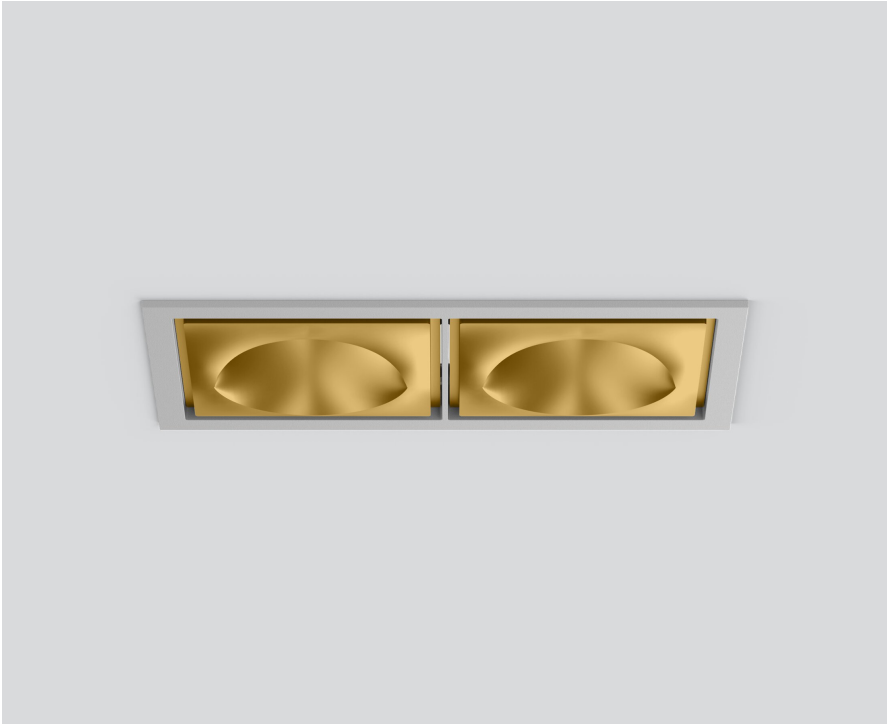
048-2750919W 048-279931G 002-90780



Proyecto / Tipo

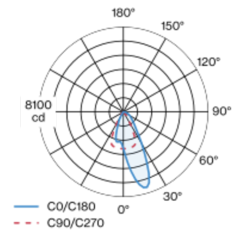
Notas

Cantidad / Fecha



Proyector empotrable cuadrado de fundición de aluminio inyectado; de 2 lámparas; superficie gold dust; montaje sin herramientas mediante kit de montaje con sistema de inserción por bola patentado; carcasa de montaje rectangular; con marco aluminio blanco; apropiada para grosores de techo de 2-25 mm; refrigeración pasiva de los LEDs por medio de una geometría de cuerpo de refrigeración optimizada; con tecnología COB (Chip on Board) para eficiencia máxima; ninguna formación de sombras múltiples; color de luz 2700 K; binning inicialmente MacAdam  $\leq 2$  SDCM; CRI  $\geq 90$ ; mín. 80 % del flujo luminoso después de 50000 horas de funcionamiento; LED energéticamente eficientes con alto rendimiento de color; con reflector asimétrico diseñado para proporcionar un efecto homogéneo; reflector de alta calidad con óptica micro-facetada, superficie vaporizada de aluminio; CP2; 220-240 V; incluido convertidor, no regulable; caja de conexión para cableado, 3 o 5 pines, disponible como accesorio; el accesorio se menciona por separado; fuente luminosa sustituible por un técnico autorizado; mecanismo de control sustituible por un técnico autorizado;

## Distribución luminosa



## Diseño del producto



## General

Techo | Empotrado

gold dust | RAL 260-M <sup>1</sup>

Set de montaje aluminio blanco

IP20

5140 lm

fijación 120 lm/W <sup>2</sup>

## LED

2700 K

IRC  $\geq 90$

L80 / 50000 h

MacAdam inicial  $\leq 2$  SDCM

R<sub>g</sub>: 97 | R<sub>f</sub>: 91 | R<sub>(1-15)</sub>: 87

MR 0.52 | MDER 0.47

## Óptico

wallwasher floor

## Eléctrico

non atenuable

CP2 | 220-240 V

sistema 50 W | fijación 21.5 W

total fixtures 43 W

36 Vf | 650 mA

## Físico

borde

longitud 218 mm | ancho 118 mm | altura 96 mm

0.71 gw

## Orificio

longitud 210 mm | ancho 112 mm

espesor mín. del techo 2 mm | espesor máx. del techo 25 mm

profundidad empotrada 100 mm

<sup>1</sup> Código RAL  
<sup>2</sup> incluida la consideración de las pérdidas ópticas y las pérdidas de la unidad de control interna

## Instrucciones de montaje



## Calculadora de iluminación



# SASSO 100 square wallwasher/floor

trim 2 lamps

048-2750919W 048-279931G 002-90780



Proyecto / Tipo

Notas

Cantidad / Fecha

### Factor de mantenimiento

Tiempo de funcionamiento [h]	10 000	20 000	30 000	40 000	50 000
LLMF	0.964	0.923	0.884	0.847	0.811
LSF	1	1	1	1	1

MF	LMF × RSMF × LLMF × LSF	RSMF <sup>a</sup>	Factor de mantenimiento del local
MF	Factor de mantenimiento	LLMF	Factor de mantenimiento del flujo luminoso de la lámpara
LMF <sup>a</sup>	Factor de mantenimiento de la luminaria	LSF	Factor de supervivencia de la lámpara

<sup>a</sup> De acuerdo a "CIE 97, Maintenance of indoor electric lighting systems", 2005, ISBN 3-900-734-34-8. Los valores deben ser determinados por el planificador.

### Tipos de disyuntores

Tipo de disyuntor automático	Numero de fijaciones
B10	33
B16	53
B20	67
B25	83
C10	40
C16	64
C20	80
C25	100

### Componentes

#### MOUNTING SET with trim 2 lamps

TIPO	COLOR	L-AN-AL (MM)	NÚMERO(S) DE ARTÍCULO
para falsos techos	aluminio blanco	218-118-35	048-279931G



#### POWER SUPPLY

L-AN-AL (MM)	NÚMERO(S) DE ARTÍCULO
143-43-30	002-90780



### Accesorios de montaje

#### PRIMED CONCRETE MOUNTING HOUSING

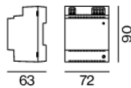
COLOR	L-AN-AL (MM)	NÚMERO(S) DE ARTÍCULO
aluminio blanco	614-307-120	048-2695110



### Accesorios eléctricos opcionales

#### DIN RAIL POWER SUPPLY

L-AN-AL (MM)	NÚMERO(S) DE ARTÍCULO
72-90-63	005-6520210



#### DIN RAIL LED DRIVER

TIPO	L-AN-AL (MM)	NÚMERO(S) DE ARTÍCULO
2 × 42W   48V DC   UOUT 10–40V	36-88-59	005-6121030



# SASSO 100 square wallwasher/floor

trim 2 lamps

048-2750919W 048-279931G 002-90780



Proyecto / Tipo

Notas

Cantidad / Fecha

## Accesorios eléctricos opcionales

### POWER SUPPLY PREWIRED

TIPO	NÚMERO(S) DE ARTÍCULO
con caja de conexiones	002-90767A
con caja de conexiones	002-90789A
con caja de conexiones	002-90776A
con caja de conexiones	002-90766A
con caja de conexiones	002-90780A
con caja de conexiones	002-90774A



## Accesorios eléctricos

### THROUGH WIRING CONNECTION BOX

TIPO	L-AN-AL (MM)	NÚMERO(S) DE ARTÍCULO
cable non DIM ø 4 – 12 mm, Linect®-Ready	105-58-30	005-2531110
DALI cable ø 4 – 12 mm, Linect®-Ready	105-58-30	005-2551110

