

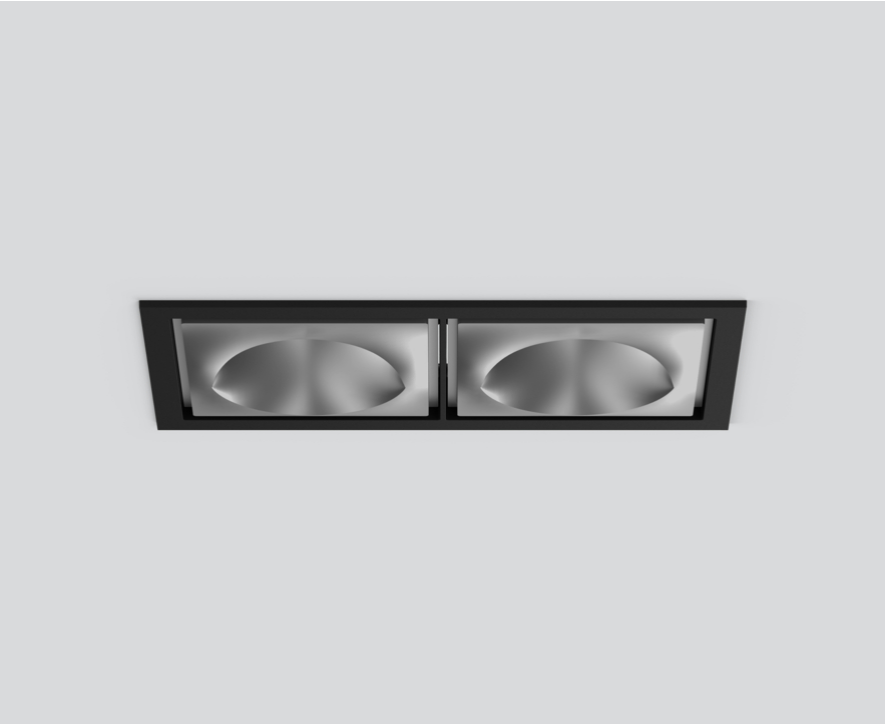
SASSO 100 square wallwasher/floor

trim 2 lamps

048-2750914W 048-2799318 002-90780

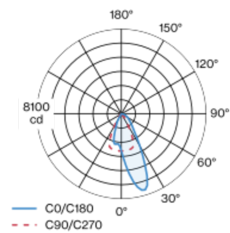


Proyecto / Tipo	
Notas	
Cantidad / Fecha	

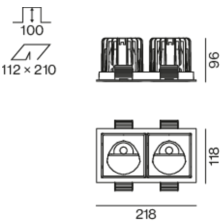


Proyector empotrable cuadrado de fundición de aluminio inyectado; de 2 lámparas; superficie plata mate; montaje sin herramientas mediante kit de montaje con sistema de inserción por bola patentado; carcasa de montaje rectangular; con marco negro intenso; apropiada para grosores de techo de 2-25 mm; refrigeración pasiva de los LEDs por medio de una geometría de cuerpo de refrigeración optimizada; con tecnología COB (Chip on Board) para eficiencia máxima; ninguna formación de sombras múltiples; color de luz 2700 K; binning inicialmente MacAdam ≤ 2 SDCM; CRI ≥ 90 ; mín. 80 % del flujo luminoso después de 50000 horas de funcionamiento; LED energéticamente eficientes con alto rendimiento de color; con reflector asimétrico diseñado para proporcionar un efecto homogéneo; reflector de alta calidad con óptica micro-facetada, superficie vaporizada de aluminio; CP2; 220-240 V; incluido convertidor, no regulable; caja de conexión para cableado, 3 o 5 pines, disponible como accesorio; el accesorio se menciona por separado; fuente luminosa sustituible por un técnico autorizado; mecanismo de control sustituible por un técnico autorizado;

Distribución luminosa



Diseño del producto



General

Techo Empotrado	
plata mate	
Set de montaje negro intenso	
IP20	
5180 lm	
fijación 121 lm/W ¹	

LED

2700 K	
IRC ≥ 90	
L80 / 50000 h	
MacAdam inicial ≤ 2 SDCM	
R _g : 97 R _f : 91 R ₍₁₋₁₅₎ : 87	
MR 0.52 MDER 0.47	

Óptico

wallwasher floor	
------------------	--

Eléctrico

non atenuable	
CP2 220-240 V	
sistema 50 W fijación 21.5 W	
36 Vf 650 mA	
fijación 43 W	

Físico

borde	
longitud 218 mm ancho 118 mm altura 96 mm	
0.71 kg	

Orificio

longitud 210 mm ancho 112 mm	
espesor mín. del techo 2 mm espesor máx. del techo 25 mm	
profundidad empotrada 100 mm	

¹ incluida la consideración de las pérdidas ópticas y las pérdidas de la unidad de control interna

Instrucciones de montaje



Calculadora de iluminación

