

JUST 55

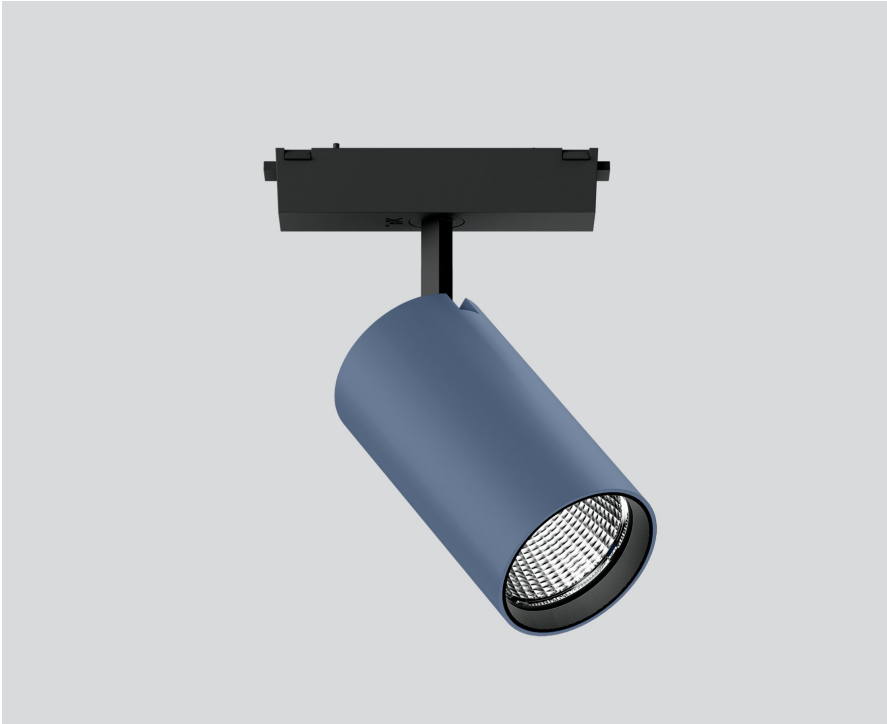
MOVE IT 25 / 25 S / 45
050-014293XM



Proyecto / Tipo

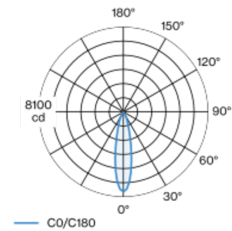
Notas

Cantidad / Fecha



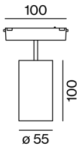
Proyector cilíndrico de aluminio; superficie pintada al polvo en colores especiales; giratorio 360° y orientable 90°; proyector insertable y desplazable sin necesidad de herramienta a través de un soporte magnético con bloqueo; alimentación del sistema MOVE IT a través de un perfil electrificado; protección de conexión en caliente; refrigeración pasiva de los LEDs por medio de una geometría de cuerpo de refrigeración optimizada; con tecnología COB (Chip on Board) para eficiencia máxima; ninguna formación de sombras múltiples; color de luz 2700 K; binning inicialmente MacAdam ≤ 2 SDCM; CRI ≥ 90 ; mín. 80 % del flujo luminoso después de 50000 horas de funcionamiento; LED energéticamente eficientes con alto rendimiento de color; buen antideslumbramiento a través de nivel de punto de luz retraído; incl. reflector de aluminio de alta calidad con óptica facetada esférica; anodizada de alto brillo; reflexión de color neutral a través de una ausencia absoluta de color de interferencia; para puesta en escena brillante de objetos; característica proyección precisa con ángulo de proyección de 23°; grado de protección IP20; CP3; 48 V; control individual DALI; confort visual sin parpadeos mediante regulación de corriente analógica (valor mínimo del 1%); el accesorio óptico está disponible como accesorio; el accesorio se menciona por separado; fuente luminosa no sustituible;

Distribución luminosa



medium 23°		
h (m)	EO° (lx)	ø (m)
1	7600	0.41
2	1900	0.82
3	840	1.22
4	470	1.63
5	300	2.04

Diseño del producto



General

Techo | Rail

inclinación máx. 90°

giro 360°

colores especiales

IP20

1650 lm

LED

2700 K

IRC ≥ 90

L80 / 50000 h

MacAdam inicial ≤ 2 SDCM

R_g: 97 | R_f: 91 | R₍₁₋₁₅₎: 87

MR 0.52 | MDER 0.47

Óptico

medium | ángulo de haz 23°

PstLM ≤ 1.0 ^{1 2 3 4} | SVM ≤ 0.4 ^{1 2 3 5}

Eléctrico

DALI-2 | 1 DALI Addr.

CP3 | 48 V

fijación 19.1 W

fijación 86 lm/W⁶

Físico

diámetro 55 mm | altura 100 mm

0.3 kg

¹ oval lens BO 55 007-1965890

² wallwasher lens BO 55 007-1965790

³ soft lens BO 55 007-1965990

⁴ Valor del producto continente a plena carga (no atenuado)

⁵ incluida la consideración de las pérdidas ópticas y las pérdidas de la unidad de control interna

⁶ incluida la consideración de las pérdidas ópticas.

Instrucciones de montaje



Calculadora de iluminación



JUST 55

MOVE IT 25 / 25 S / 45
050-014293XM



Proyecto / Tipo

Notas

Cantidad / Fecha

Factor de mantenimiento

Tiempo de funcionamiento [h]	10 000	20 000	30 000	40 000	50 000
LLMF	0.964	0.923	0.884	0.847	0.811
LSF	1	1	1	1	1

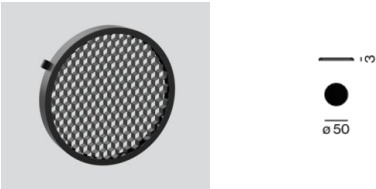
MF	LMF × RSMF × LLMF × LSF	RSMF ^a	Factor de mantenimiento del local
MF	Factor de mantenimiento	LLMF	Factor de mantenimiento del flujo luminoso de la lámpara
LMF ^a	Factor de mantenimiento de la luminaria	LSF	Factor de supervivencia de la lámpara

^a De acuerdo a "CIE 97, Maintenance of indoor electric lighting systems", 2005, ISBN 3-900-734-34-8. Los valores deben ser determinados por el planificador.

Accesorios opticos

HONEYCOMB LOUVER

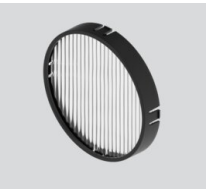
TIPO	COLOR	Ø (MM)	NÚMERO(S) DE ARTÍCULO
for BO 55 SASSO 100	negro intenso	50	007-1965598



Accesorios opticos

OVAL LENS

TIPO	Ø (MM)	NÚMERO(S) DE ARTÍCULO
for BO 55	50	007-1965890



SOFT LENS

TIPO	Ø (MM)	NÚMERO(S) DE ARTÍCULO
for BO 55	50	007-1965990



WALLWASHER LENS

TIPO	Ø (MM)	NÚMERO(S) DE ARTÍCULO
for BO 55	50	007-1965790



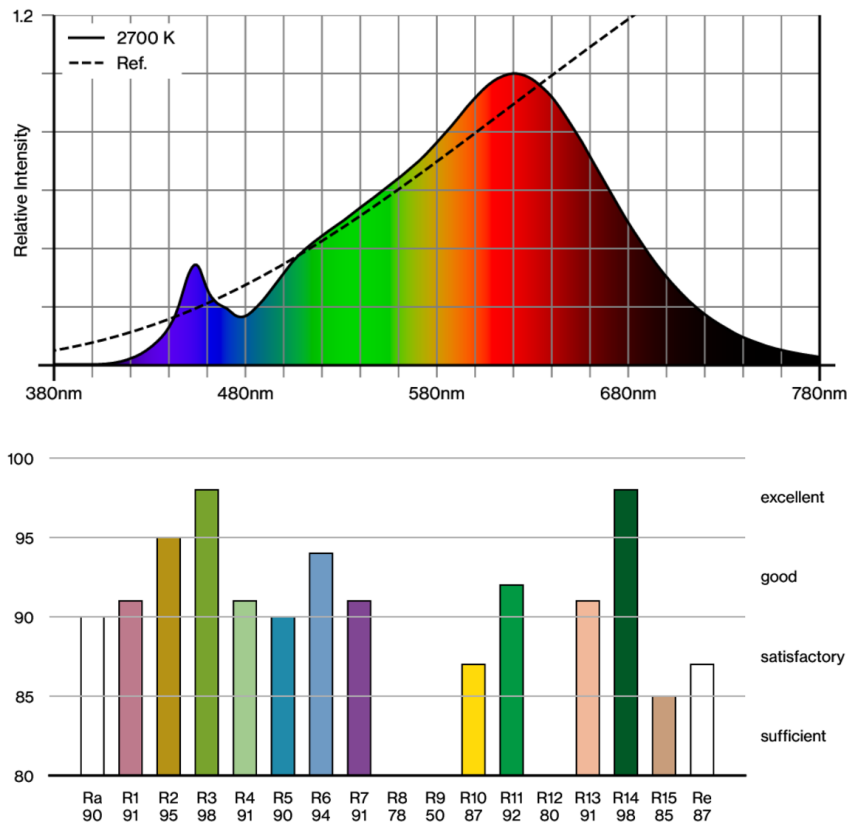


Proyecto / Tipo

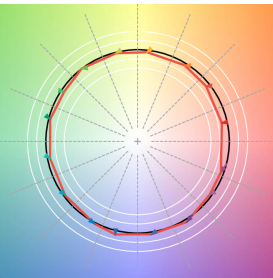
Notas

Cantidad / Fecha

Reproducción del color



TM30 colour vector graphic



The black line represents the black body reference. The red line indicates the results of the test light source. The deviation from the test light source to the reference is shown and is marked by arrows. The shorter the arrows, the higher the color rendering.