

# FINA SUPPORT opal 30°

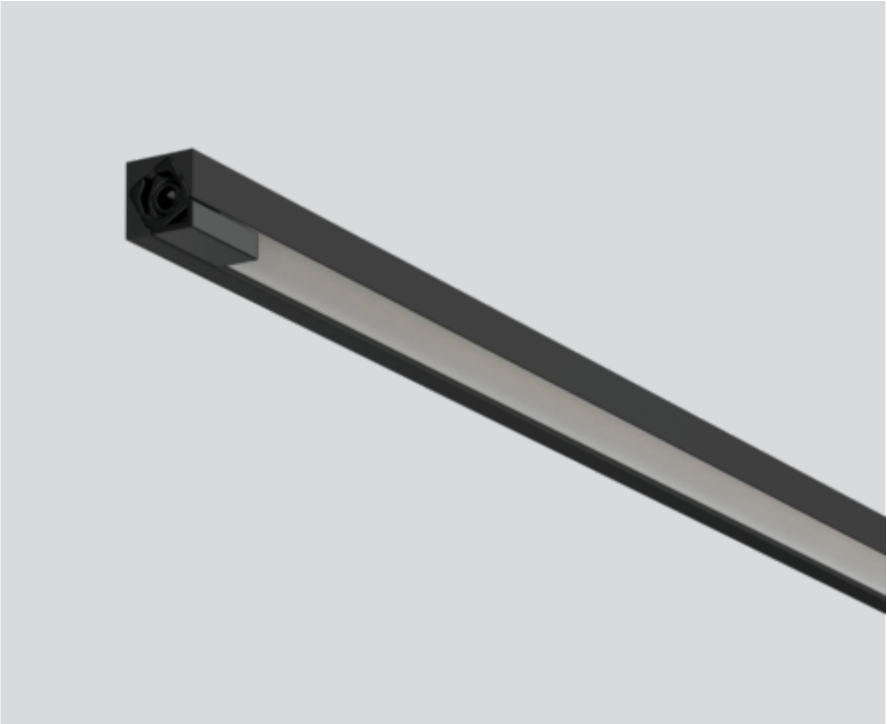
011-1306118O



Proyecto / Tipo

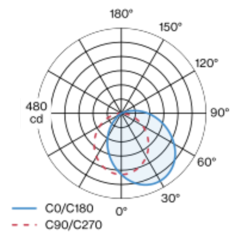
Notas

Cantidad / Fecha



Miniluminaria rectangular de aluminio; versión angular; superficie lacada en tar black; sistema de conexión eléctrico metalizado para un montaje sin herramientas; diferentes postes mecánicos y eléctricos disponibles - para el montaje flexible del sistema (disponible como accesorio); tapa PMMA iluminada homogéneamente con acabado sanitado; color de luz 4000 K; binning inicialmente MacAdam  $\leq 3$  SDCM; CRI  $\geq 97$ ; min. 85 % del flujo luminoso después de 50000 horas de funcionamiento; LED energéticamente eficientes con alto rendimiento de color; elemento de luz giratorio; grado de protección IP20; CP3; 24 V; el accesorio se menciona por separado; fuente luminosa sustituible por un técnico autorizado;

## Distribución luminosa



## Diseño del producto



### General

Vitrina | De pie

giro 360°

tar black | RAL 9021 <sup>1</sup>

IP20

Interior

1110 lm

inserto óptico 80 lm/W <sup>2</sup>

### LED

4000 K

IRC  $\geq 97$

L85 / 50000 h

MacAdam inicial  $\leq 3$  SDCM

R<sub>g</sub>: 100 | R<sub>f</sub>: 96 | R<sub>(1-15)</sub>: 98

MR 0.86 | MDER 0.78

### Óptico

Opal | opal (lambertsch)

### Eléctrico

driver no incluido

CP3 | 24 V

fijación 18.2 W

inserto óptico 13.9 W

19 W/m

24 V

### Físico

longitud 1000 mm | ancho 9 mm | altura 9 mm

0.1 kg

<sup>1</sup> Código RAL <sup>2</sup> incluida la consideración de las pérdidas ópticas.

## Instrucciones de montaje

