

MINO 60 high lumen

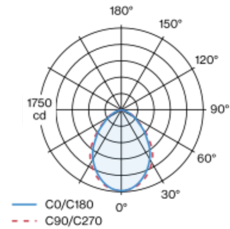
ceiling / suspended system

007-9335D37 006-16152Z 046-4005017



Cuerpo de lámpara de perfil extrusionado de aluminio; versión angular; para sistemas de iluminación continuos; tapa terminal con cierre estanco a la luz de aluminio (disponible como accesorio); ningún tornillo visible; superficie pintada al polvo en blanco puro; para montaje superpuesto en el techo o para montaje suspendido (cable de 1500 mm como accesorio); regulación de la altura sin necesitar herramientas; fijación en las lámparas por medio de enganches elásticos; ajustable de una manera sencilla; perfil disponible para pre-montaje; resto de componentes de lámpara montables sin herramienta; suplemento de luz LED compuesto aluminio lacado altamente reflectante para una gestión térmica mejorada; color de luz: equipado con Tunable White (2700-6500 K); binning inicialmente MacAdam ≤ 3 SDCM; CRI ≥ 80 ; min. 90 % del flujo luminoso después de 50000 horas de funcionamiento; LED energéticamente eficientes con alto rendimiento de color; cubierta microprismática de PMMA con lámina difusora para la reducción de iluminancia y un alumbrado homogéneo; grado de protección IP20; CP1; 220-240 V; cableado interno de la lámpara libre de halógenos; incluido convertidor DALI-2; el accesorio se menciona por separado; fuente luminosa sustituible por un técnico autorizado; mecanismo de control sustituible por un técnico autorizado;

Distribución luminosa



Diseño del producto



Proyecto / Tipo

Notas

Cantidad / Fecha



General

Techo | Suspendido
blanco puro | RAL 9010
IP20
3270 lm
2220 lm/m

LED

tunable white | 2700 K - 6500 K
IRC ≥ 80
L90 / 50000 h
MacAdam inicial ≤ 3 SDCM
MR 0.48 | MDER 0.44

Óptico

Microprismatic | microprismatic
PstLM ≤ 1.0 ¹ | SVM ≤ 0.4 ²

Eléctrico

DALI-2 | 1 DALI Addr.
DT8
CP1 | 220-240 V
sistema 31 W
sistema 105 lm/W ³
21 W/m

Físico

longitud 1472 mm | ancho 60 mm | altura 80 mm
3.7 kg

¹ Valor del producto continente a plena carga (no atenuado)
² incluida la consideración de las pérdidas ópticas y las pérdidas de la unidad de control interna
³ incluida la consideración de las pérdidas ópticas.

Instrucciones de montaje



Calculadora de iluminación



MINO 60 high lumen

ceiling / suspended system

007-9335D37 006-16152Z 046-4005017



Proyecto / Tipo	
Notas	
Cantidad / Fecha	

Factor de mantenimiento

Tiempo de funcionamiento [h]	10 000	20 000	30 000	40 000	50 000
LLMF	0.98	0.96	0.94	0.92	0.9
LSF	1	1	1	1	1

MF	LMF × RSMF × LLMF × LSF	RSMF ^a	Factor de mantenimiento del local
MF	Factor de mantenimiento	LLMF	Factor de mantenimiento del flujo luminoso de la lámpara
LMF ^a	Factor de mantenimiento de la luminaria	LSF	Factor de supervivencia de la lámpara

^a De acuerdo a "CIE 97, Maintenance of indoor electric lighting systems", 2005, ISBN 3-900-734-34-8. Los valores deben ser determinados por el planificador.

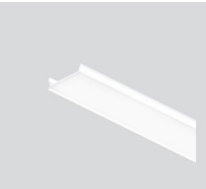
Tipos de disyuntores

Tipo de disyuntor automático	Numero de fijaciones
B10	13
B13	16
B16	22
B20	27
C10	21
C13	28
C16	36
C20	45

Componentes

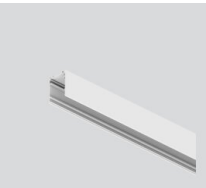
LIGHT OPTIC COVER

TIPO	NÚMERO(S) DE ARTÍCULO
microprismático	006-16152Z



INSTALLATION CHANNEL

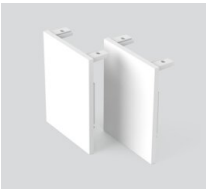
COLOR	L-AN-AL (MM)	NÚMERO(S) DE ARTÍCULO
blanco puro	1472-60-80	046-4005017



Accesorios de montaje

END CAPS

TIPO	COLOR	L-AN-AL (MM)	NÚMERO(S) DE ARTÍCULO
1 par	blanco tráfico	60-40-4	046-5010017
1 par	negro intenso	60-40-4	046-5010018
1 par	aluminio blanco	60-40-4	046-501001G
1 par	colores especiales	60-40-4	046-501001X



MINO 60 high lumen

ceiling / suspended system

007-9335D37 006-16152Z 046-4005017



Proyecto / Tipo

Notas

Cantidad / Fecha

Accesorios de montaje

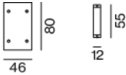
LINEAR CONNECTOR

TIPO	NÚMERO(S) DE ARTÍCULO
1 pieza	005-40046
10 piezas	005-40046.10



OPAL COVER LINEAR CONNECTOR

NÚMERO(S) DE ARTÍCULO
006-14000



Accesorios de montaje

CEILING CLIP surface

COLOR	NÚMERO(S) DE ARTÍCULO
transparente	034-11636



Accesorios de montaje

CABLE SUSPENSION

NÚMERO(S) DE ARTÍCULO
005-2122110



CABLE RAIL

Ø (MM)	NÚMERO(S) DE ARTÍCULO
1200	005-2491110



Accesorios eléctricos

THROUGH WIRE

TIPO	NÚMERO(S) DE ARTÍCULO
10 piezas	004-90003
10 piezas	004-90005



MINO 60 high lumen

ceiling / suspended system

007-9335D37 006-16152Z 046-4005017



Proyecto / Tipo

Notas

Cantidad / Fecha

Accesorios eléctricos

CANOPY

COLOR	L-AN-AL (MM)	NÚMERO(S) DE ARTÍCULO
blanco tráfico	90-90-22	005-2212317
negro intenso	90-90-22	005-2212318
blanco puro	90-90-22	005-2212417
negro intenso	90-90-22	005-2212418

