

# MINO 60 high lumen

ceiling / suspended system

007-93M4117 006-16122G 046-4004017

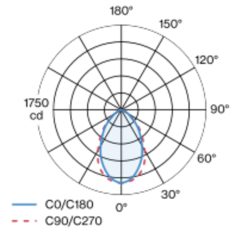


Proyecto / Tipo
Notas
Cantidad / Fecha



Cuerpo de lámpara de perfil extrusionado de aluminio; versión angular; para sistemas de iluminación continuos; tapa terminal con cierre estanco a la luz de aluminio (disponible como accesorio); ningún tornillo visible; superficie pintada al polvo en blanco puro; para montaje superpuesto en el techo o para montaje suspendido (cable de 1500 mm como accesorio); regulación de la altura sin necesitar herramientas; fijación en las lámparas por medio de enganches elásticos; ajustable de una manera sencilla; perfil disponible para pre-montaje; resto de componentes de lámpara montables sin herramienta; suplemento de luz LED compuesto aluminio lacado altamente reflectante para una gestión térmica mejorada; color de luz 4000 K; binning inicialmente MacAdam  $\leq 3$  SDCM; CRI  $\geq 90$ ; mín. 90 % del flujo luminoso después de 50000 horas de funcionamiento; LED energéticamente eficientes con alto rendimiento de color; cubierta microprismática de PMMA con lámina difusora para la reducción de iluminancia y un alumbrado homogéneo; grado de protección IP20; CP1; 220-240 V; cableado interno de la lámpara libre de halógenos; incluido convertidor, no regulable; el accesorio se menciona por separado; fuente luminosa sustituible por un técnico autorizado; mecanismo de control sustituible por un técnico autorizado;

## Distribución luminosa



## Diseño del producto



### General

Techo   Suspendido
blanco puro   RAL 9010
IP20
2240 lm
1910 lm/m

### LED

4000 K
IRC $\geq 90$
L90 / 50000 h
MacAdam inicial $\leq 3$ SDCM
R <sub>g</sub> : 99   R <sub>f</sub> : 92   R <sub>t(1-15)</sub> : 90
MR 0.81   MDER 0.74

### Óptico

Microprismatic   microprismatic
PstLM $\leq 1.0$ <sup>1</sup>   SVM $\leq 0.4$ <sup>2</sup>

### Eléctrico

non atenuable
CP1   220-240 V
sistema 23.3 W
sistema 96 lm/W <sup>3</sup>
20 W/m

### Físico

borde
longitud 1172 mm   ancho 60 mm   altura 80 mm
3 kg

<sup>1</sup> Valor del producto continente a plena carga (no atenuado)  
<sup>2</sup> incluida la consideración de las pérdidas ópticas y las pérdidas de la unidad de control interna  
<sup>3</sup> incluida la consideración de las pérdidas ópticas.

## Instrucciones de montaje



## Calculadora de iluminación



# MINO 60 high lumen

ceiling / suspended system

007-93M4117 006-16122G 046-4004017



Proyecto / Tipo	
Notas	
Cantidad / Fecha	

## Factor de mantenimiento

Tiempo de funcionamiento [h]	10 000	20 000	30 000	40 000	50 000
LLMF	0.98	0.96	0.94	0.92	0.9
LSF	1	1	1	1	1

MF	LMF × RSMF × LLMF × LSF	RSMF <sup>a</sup>	Factor de mantenimiento del local
MF	Factor de mantenimiento	LLMF	Factor de mantenimiento del flujo luminoso de la lámpara
LMF <sup>a</sup>	Factor de mantenimiento de la luminaria	LSF	Factor de supervivencia de la lámpara

<sup>a</sup> De acuerdo a "CIE 97, Maintenance of indoor electric lighting systems", 2005, ISBN 3-900-734-34-8. Los valores deben ser determinados por el planificador.

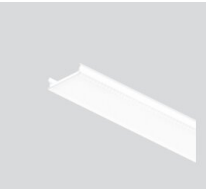
## Tipos de disyuntores

Tipo de disyuntor automático	Numero de fijaciones
B10	9
B13	13
B16	15
B20	18
C10	18
C13	26
C16	30
C20	36

## Componentes

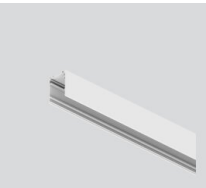
### LIGHT OPTIC COVER

TIPO	NÚMERO(S) DE ARTÍCULO
microprismático (UGR<19)*	006-16122G



### INSTALLATION CHANNEL

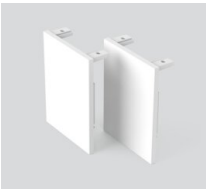
COLOR	L-AN-AL (MM)	NÚMERO(S) DE ARTÍCULO
blanco puro	1172-60-80	046-4004017



## Accesorios de montaje

### END CAPS

TIPO	COLOR	L-AN-AL (MM)	NÚMERO(S) DE ARTÍCULO
1 par	blanco tráfico	60-40-4	046-5010017
1 par	negro intenso	60-40-4	046-5010018
1 par	aluminio blanco	60-40-4	046-501001G
1 par	colores especiales	60-40-4	046-501001X



# MINO 60 high lumen

ceiling / suspended system

007-93M4117 006-16122G 046-4004017



Proyecto / Tipo

Notas

Cantidad / Fecha

## Accesorios de montaje

### LINEAR CONNECTOR

TIPO	NÚMERO(S) DE ARTÍCULO
1 pieza	005-40046
10 piezas	005-40046.10



### OPAL COVER LINEAR CONNECTOR

NÚMERO(S) DE ARTÍCULO
006-14000



## Accesorios de montaje

### CEILING CLIP surface

COLOR	NÚMERO(S) DE ARTÍCULO
transparente	034-11636



## Accesorios de montaje

### CABLE SUSPENSION

NÚMERO(S) DE ARTÍCULO
005-2122110



### CABLE RAIL

Ø (MM)	NÚMERO(S) DE ARTÍCULO
1200	005-2491110



## Accesorios eléctricos

### THROUGH WIRE

TIPO	NÚMERO(S) DE ARTÍCULO
10 piezas	004-90003
10 piezas	004-90005



# MINO 60 high lumen

ceiling / suspended system

007-93M4117 006-16122G 046-4004017



Proyecto / Tipo

Notas

Cantidad / Fecha

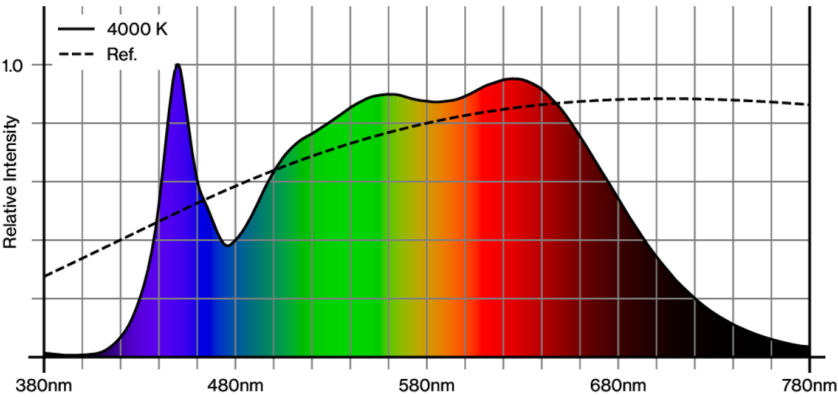
## Accesorios eléctricos

### CANOPY

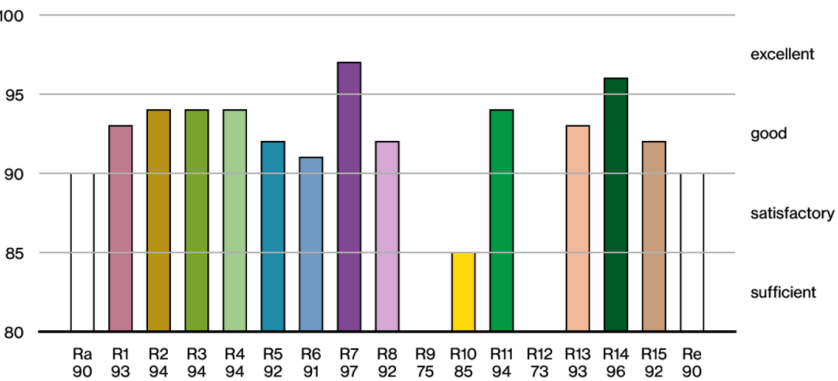
COLOR	L-AN-AL (MM)	NÚMERO(S) DE ARTÍCULO
blanco tráfico	90-90-22	005-2212317
negro intenso	90-90-22	005-2212318
blanco puro	90-90-22	005-2212417
negro intenso	90-90-22	005-2212418



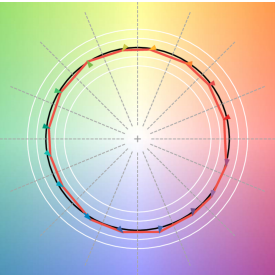
## Reproducción del color



### CRI/R<sub>a</sub> ≥ 93 R<sub>e</sub> ≥ 90 (4000 K)



## TM30 colour vector graphic



The black line represents the black body reference. The red line indicates the results of the test light source. The deviation from the test light source to the reference is shown and is marked by arrows. The shorter the arrows, the higher the color rendering.

