

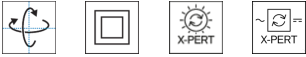
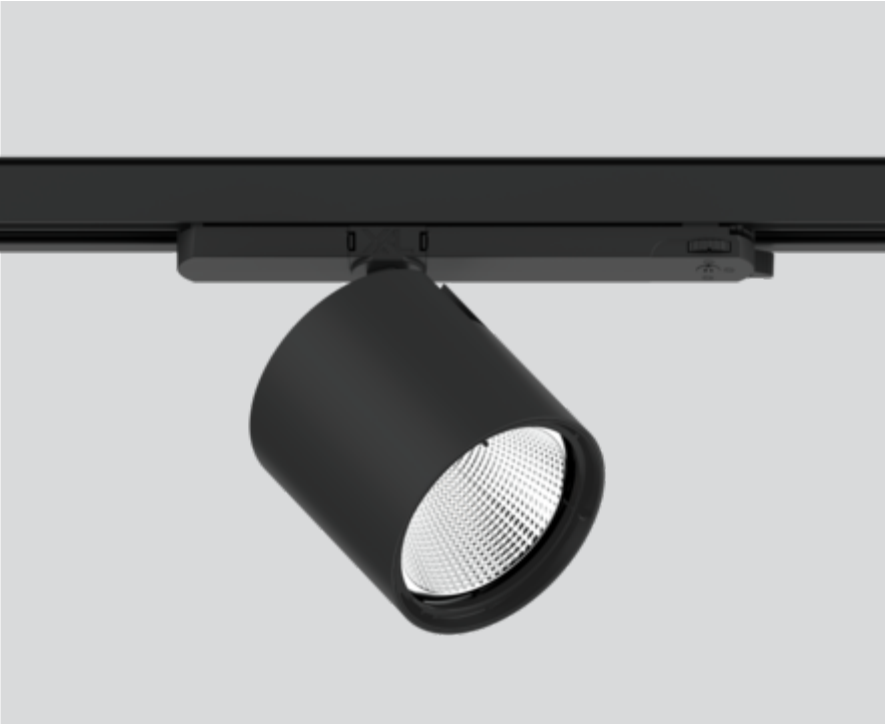
# VARO 110 S

track

180-6530038S



Proyecto / Tipo
Notas
Cantidad / Fecha



## General

Techo , Rail
inclinación máx. 90°
giro 355°
negro , RAL 9005 <sup>1</sup>
IP20
3170 lm

## LED

3000 K
IRC ≥ 90
L85 / 50000 h
MacAdam inicial ≤ 3 SDCM
R <sub>g</sub> : 99 , R <sub>f</sub> : 92 , R <sub>(1-15)</sub> : 93
MR 0.61
MDER 0.55

## Óptico

spot
ángulo de haz 14°

## Eléctrico

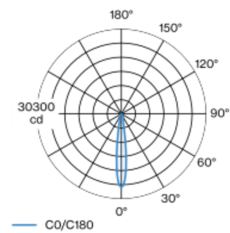
DALI-2
220-240 V
sistema 23.4 W
sistema 135 lm/W <sup>2</sup>
CP2

## Físico

diámetro 110 mm
altura 110 mm
0.62 kg

Proyector de carril electrificado de fundición de aluminio inyectado; superficie pintada al polvo en negro; giratorio 355° y orientable 90°; convertidor integrado en adaptador de plástico; refrigeración pasiva de los LEDs por medio de una geometría de cuerpo de refrigeración optimizada; con tecnología COB (Chip on Board) para eficiencia máxima; ninguna formación de sombras múltiples; color de luz 3000 K; binning inicialmente MacAdam ≤ 3 SDCM; CRI ≥ 90; min. 85 % del flujo luminoso después de 50000 horas de funcionamiento; LED energéticamente eficientes con alto rendimiento de color; incl. reflector de aluminio de alta calidad con óptica facetada esférica; anodizada de alto brillo; reflexión de color neutral a través de una ausencia absoluta de color de interferencia; para puesta en escena brillante de objetos; característica de difusión precisa con ángulo de proyección de 14°; insertable e intercambiable sin herramienta; los accesorios ópticos están disponibles como accesorios; accesorios ópticos combinables entre sí; el accesorio se menciona por separado; grado de protección IP20; CP2; 220-240 V; incluido convertidor DALI-2; adaptador para instalación sin herramientas y facilita el desplazamiento en diferentes carriles de 3 fases; fuente luminosa sustituible por un técnico autorizado; mecanismo de control sustituible por un técnico autorizado;

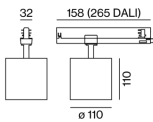
## Distribución luminosa



spot 14°

h (m)	EO° (lx)	ø (m)
1	26100	0.25
2	6500	0.50
3	2900	0.75
4	1600	1.00
5	1000	1.25

## Diseño del producto



<sup>1</sup> Código RAL

<sup>2</sup> incluida la consideración de las pérdidas ópticas, las pérdidas de la unidad de control interno y la eficiencia del dispositivo operativo

## Instrucciones de montaje



## Calculadora de iluminación

