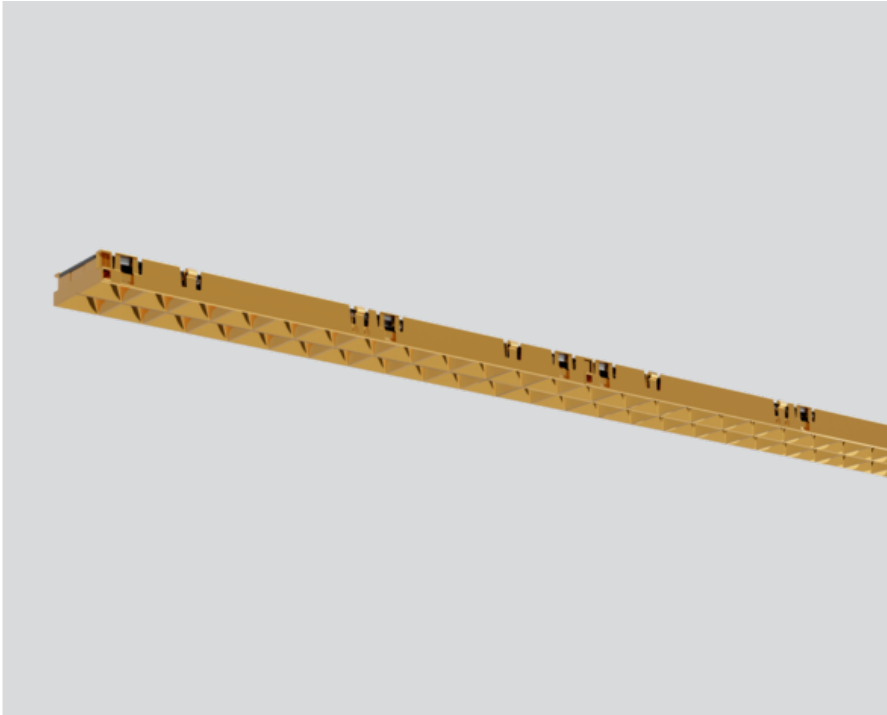




Proyecto / Tipo

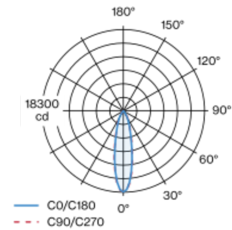
Notas

Cantidad / Fecha



Inserto luminoso lineal de plástico; inserto luminoso con adaptador de alta potencia y alimentador, introducción y desplazamiento sin necesidad de herramienta; enrasado en el sistema de perfiles; alimentación del sistema MOVE IT PRO a través de un perfil electrificado; superficie dorado; equipado con puntos de luz LED individuales; buen antideslumbramiento a través de nivel de punto de luz retraído; lentes aplicadas con característica de proyección media; para el uso en escuelas, en tiendas y en oficinas; $UGR \leq 13$; lámpara para el puesto de trabajo apta para pantallas según DIN EN 12464-1; luminancia por encima de $65^\circ \leq 1500 \text{ cd/m}^2$; refrigeración pasiva de los LEDs por medio de una geometría de cuerpo de refrigeración optimizada; color de luz 3500 K; binning inicialmente MacAdam $\leq 3 \text{ SDCM}$; CRI ≥ 90 ; min. 85 % del flujo luminoso después de 50000 horas de funcionamiento; LED energéticamente eficientes con alto rendimiento de color; grado de protección IP20; CP2; 220-240 V; control individual DALI; confort visual sin parpadeos mediante regulación de corriente analógica (valor mínimo del 1%); fuente luminosa sustituible por un técnico autorizado; mecanismo de control sustituible por un técnico autorizado;

Distribución luminosa



Diseño del producto



General

Techo | Rail

inserto lineal para focos

dorado

IP20

5880 lm

1960 lm/m

LED

3500 K

IRC ≥ 90

L85 / 50000 h

MacAdam inicial $\leq 3 \text{ SDCM}$

R_g: 99 | R_f: 92 | R₍₁₋₁₅₎: 88

MR 0.68 | MDER 0.61

Óptico

medium

UGR ≤ 13 | $\geq 65^\circ < 1500 \text{ cd/m}^2$

PstLM ≤ 1.0 ¹ | SVM ≤ 0.4 ²

Eléctrico

DALI-2 | 1 DALI Addr.

CP2 | 220-240 V

sistema 46 W

sistema 128 lm/W ³

15 W/m

Físico

longitud 3000 mm | ancho 43 mm | altura 13 mm

¹ Valor del producto continente a plena carga (no atenuado)

² incluida la consideración de las pérdidas ópticas y las pérdidas de la unidad de control interna

³ incluida la consideración de las pérdidas ópticas.

Instrucciones de montaje



Calculadora de iluminación

