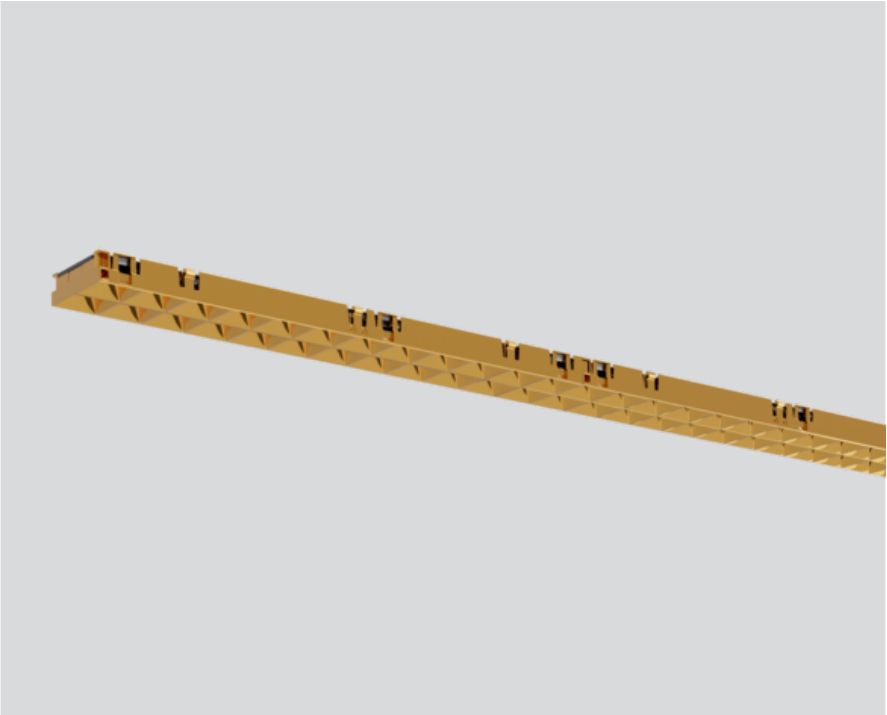




Proyecto / Tipo

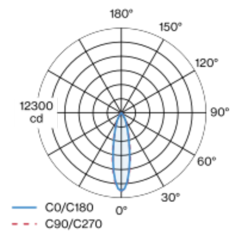
Notas

Cantidad / Fecha



Inserto luminoso lineal de plástico; inserto luminoso con adaptador de alta potencia y alimentador, introducción y desplazamiento sin necesidad de herramienta; enrasado en el sistema de perfiles; alimentación del sistema MOVE IT PRO a través de un perfil electrificado; superficie dorado; equipado con puntos de luz LED individuales; buen antideslumbramiento a través de nivel de punto de luz retraído; lentes aplicadas con característica de proyección media; para el uso en escuelas, en tiendas y en oficinas;  $UGR \leq 13$ ; lámpara para el puesto de trabajo apta para pantallas según DIN EN 12464-1; luminancia por encima de  $65^\circ \leq 1500 \text{ cd/m}^2$ ; refrigeración pasiva de los LEDs por medio de una geometría de cuerpo de refrigeración optimizada; color de luz 2700 K; binning inicialmente MacAdam  $\leq 3 \text{ SDCM}$ ; CRI  $\geq 90$ ; mín. 85 % del flujo luminoso después de 50000 horas de funcionamiento; LED energéticamente eficientes con alto rendimiento de color; grado de protección IP20; CP2; 220-240 V; control individual DALI; confort visual sin parpadeos mediante regulación de corriente analógica (valor mínimo del 1%); fuente luminosa sustituible por un técnico autorizado; mecanismo de control sustituible por un técnico autorizado;

Distribución luminosa



Diseño del producto



General

Techo | Rail

inserto lineal para focos

dorado

IP20

3640 lm

1820 lm/m

LED

2700 K

$IRC \geq 90$

L85 / 50000 h

MacAdam inicial  $\leq 3 \text{ SDCM}$

$R_g: 99 \mid R_f: 93 \mid R_{f(1-15)}: 91$

MR 0.52 | MDER 0.47

Óptico

medium

$UGR \leq 13 \mid \geq 65^\circ < 1500 \text{ cd/m}^2$

$PstLM \leq 1.0^1 \mid SVM \leq 0.4^2$

Eléctrico

DALI-2 | 1 DALI Addr.

CP2 | 220-240 V

sistema 34 W

sistema 107 lm/W<sup>3</sup>

17 W/m

Físico

longitud 2000 mm | ancho 43 mm | altura 13 mm

<sup>1</sup> Valor del producto continente a plena carga (no atenuado)  
<sup>2</sup> incluida la consideración de las pérdidas ópticas y las pérdidas de la unidad de control interna  
<sup>3</sup> incluida la consideración de las pérdidas ópticas.

Instrucciones de montaje



Calculadora de iluminación

