

# BO 45 surface

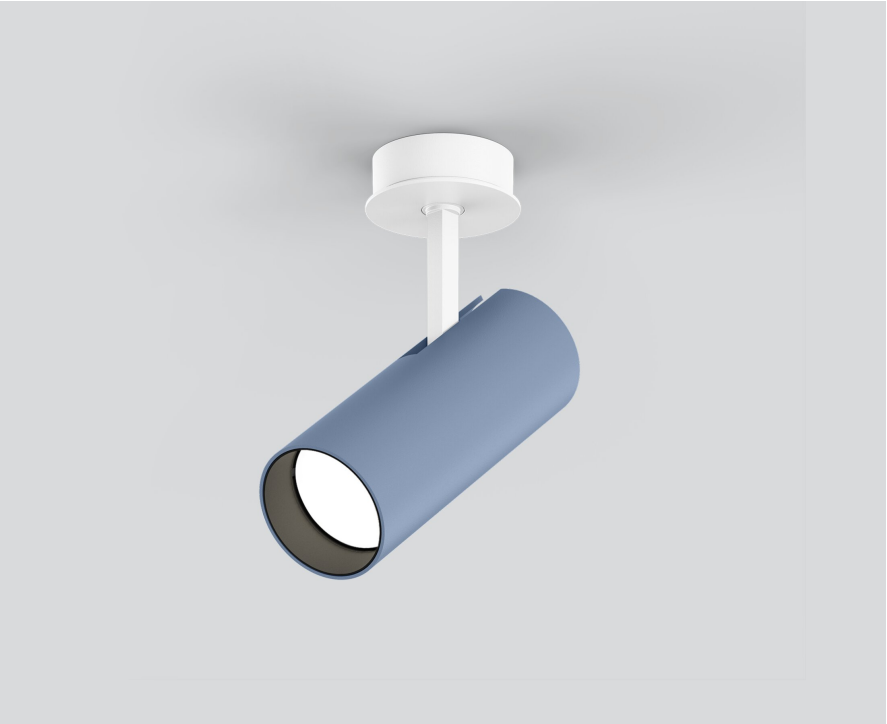
049-623071XS 002-90720



Proyecto / Tipo

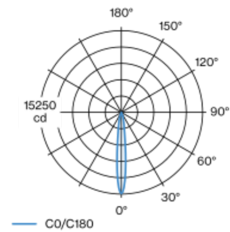
Notas

Cantidad / Fecha



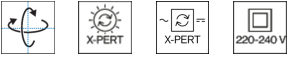
Proyector cilíndrico de aluminio; superficie pintada al polvo en colores especiales; giratorio 350° y orientable 90°; con carcasa superpuesta; refrigeración pasiva de los LEDs por medio de una geometría de cuerpo de refrigeración optimizada; con tecnología COB (Chip on Board) para eficiencia máxima; ninguna formación de sombras múltiples; color de luz 3500 K; binning inicialmente MacAdam  $\leq 2$  SDCM; CRI  $\geq 90$ ; mín. 80 % del flujo luminoso después de 50000 horas de funcionamiento; LED energéticamente eficientes con alto rendimiento de color; reflector de alta calidad vaporizado de aluminio con revestimiento de facetas esféricas; característica de difusión precisa con ángulo de proyección de 12°; buen antideslumbramiento a través de nivel de punto de luz retraído; el accesorio óptico está disponible como accesorio; el accesorio se menciona por separado; grado de protección IP20; CP2; 220-240 V; incluido convertidor DALI-2; confort visual sin parpadeos mediante regulación de corriente analógica (valor mínimo del 1%); convertidor externo para inserción en el techo, cableado continuo apropiado; fuente luminosa sustituible por un técnico autorizado; mecanismo de control sustituible por un técnico autorizado;

## Distribución luminosa



spot 12°		
h (m)	EO° (lx)	ø (m)
1	15200	0.21
2	3800	0.42
3	1700	0.63
4	900	0.84
5	600	1.06

## Diseño del producto



### General

Techo | Superficie

inclinación máx. 90°

giro 350°

colores especiales

IP20

1200 lm

### LED

3500 K

IRC  $\geq 90$

L80 / 50000 h

MacAdam inicial  $\leq 2$  SDCM

R<sub>g</sub>: 99 | R<sub>f</sub>: 90 | R<sub>t(1-15)</sub>: 89

MR 0.7 | MDER 0.64

### Óptico

spot | ángulo de haz 12°

PstLM  $\leq 1.0$ <sup>1 2 3 4</sup> | SVM  $\leq 0.4$ <sup>1 2 3 5</sup>

### Eléctrico

DALI-2 | 1 DALI Addr.

CP2 | 220-240 V

sistema 15.0 W | fijación 12.7 W

fijación 95 lm/W<sup>6</sup>

37 Vf | 350 mA

### Físico

diámetro 45 mm | altura 155 mm

0.42 kg

<sup>1</sup> oval lens BO 45 007-1965880  
<sup>2</sup> wallwasher lens BO 45 007-1965780  
<sup>3</sup> soft lens BO 45 007-1965980  
<sup>4</sup> Valor del producto continente a plena carga (no atenuado)  
<sup>5</sup> incluida la consideración de las pérdidas ópticas y las pérdidas de la unidad de control interna  
<sup>6</sup> incluida la consideración de las pérdidas ópticas, las pérdidas de la unidad de control interno y la eficiencia del dispositivo operativo

## Instrucciones de montaje



## Calculadora de iluminación

