

# BO 45 surface

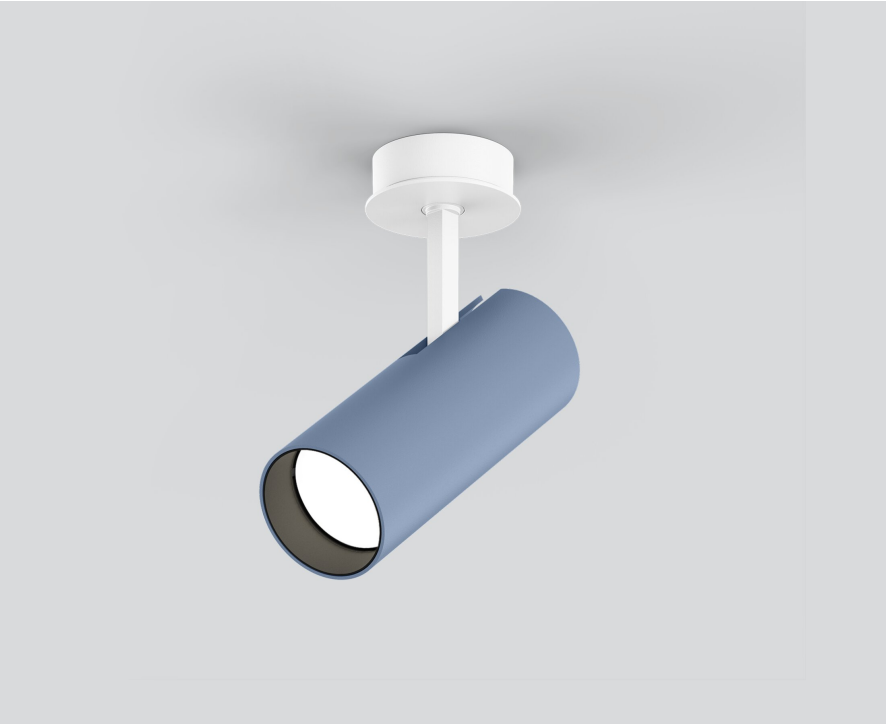
049-623071XV 002-90729



Proyecto / Tipo

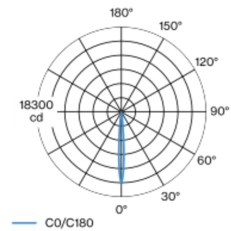
Notas

Cantidad / Fecha



Proyector cilíndrico de aluminio; superficie pintada al polvo en colores especiales; giratorio 350° y orientable 90°; con carcasa superpuesta; refrigeración pasiva de los LEDs por medio de una geometría de cuerpo de refrigeración optimizada; con LED de alta potencia para eficiencia máxima; ninguna formación de sombras múltiples; color de luz 3500 K; binning inicialmente MacAdam ≤ 3 SDCM; CRI ≥ 90; min. 85 % del flujo luminoso después de 50000 horas de funcionamiento; LED energéticamente eficientes con alto rendimiento de color; incl. óptica de lente de alta calidad; característica proyección precisa con ángulo de proyección de 8°; buen antideslumbramiento a través de nivel de punto de luz retraído; el accesorio óptico está disponible como accesorio; el accesorio se menciona por separado; grado de protección IP20; CP2; 220-240 V; incluido convertidor DALI-2; confort visual sin parpadeos mediante regulación de corriente analógica (valor mínimo del 1%); convertidor externo para inserción en el techo, cableado continuo apropiado; fuente luminosa sustituible por un técnico autorizado; mecanismo de control sustituible por un técnico autorizado;

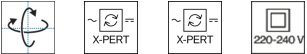
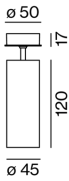
## Distribución luminosa



super spot 8°

| h (m) | EO° (lx) | ø (m) |
|-------|----------|-------|
| 1     | 15300    | 0.14  |
| 2     | 3800     | 0.28  |
| 3     | 1700     | 0.41  |
| 4     | 1000     | 0.55  |
| 5     | 600      | 0.69  |

## Diseño del producto



## General

Techo | Rail

inclinación máx. 90°

giro 350°

colores especiales

IP20

437 lm

fijación 63 lm/W <sup>1</sup>

## LED

3500 K

IRC ≥ 90

L85 / 50000 h

MacAdam inicial ≤ 3 SDCM

R<sub>g</sub>: 97 | R<sub>f</sub>: 90 | R<sub>t(1-15)</sub>: 87

MR 0.68 | MDER 0.62

## Óptico

super spot | ángulo de haz 8°

PstLM ≤ 1.0 <sup>2</sup> | SVM ≤ 0.4 <sup>2</sup>

## Eléctrico

DALI-2 | 1 DALI Addr.

CP2 | 220-240 V

sistema 9.2 W | fijación 6.9 W

11 Vf | 600 mA

## Físico

diámetro 45 mm | altura 155 mm

0.41 kg

<sup>1</sup> incluida la consideración de las pérdidas ópticas y las pérdidas de la unidad de control interna  
<sup>2</sup> Valor del producto continente a plena carga (no atenuado)

## Instrucciones de montaje



## Calculadora de iluminación



# BO 45 surface

049-623071XV 002-90729



Proyecto / Tipo

Notas

Cantidad / Fecha

## Factor de mantenimiento

| Tiempo de funcionamiento [h] | 10 000                                   | 20 000            | 30 000   | 40 000 | 50 000 |
|------------------------------|--|-------------------|--|--------|--------|
| LLMF                         | 0.98                                     | 0.95              | 0.92   | 0.89   | 0.86   |
| LSF                          | 1  | 1                 | 1  | 1      | 1      |
| MF                           | $LMF \times RSMF \times LLMF \times LSF$ |                   |  |        |        |
| MF                           | Factor de mantenimiento                  |                   |  |        |        |
| LMF <sup>a</sup>             | Factor de mantenimiento de la luminaria  |                   |  |        |        |
|                              |  | RSMF <sup>a</sup> | Factor de mantenimiento del local                        |        |        |
|                              |  | LLMF              | Factor de mantenimiento del flujo luminoso de la lámpara |        |        |
|                              |  | LSF               | Factor de supervivencia de la lámpara                    |        |        |

<sup>a</sup> De acuerdo a "CIE 97, Maintenance of indoor electric lighting systems", 2005, ISBN 3-900-734-34-8. Los valores deben ser determinados por el planificador.

## Tipos de disyuntores

| Tipo de disyuntor automático | Numero de fijaciones |
|------------------------------|----------------------|
| B10                          | 36                   |
| B13                          | 47                   |
| B16                          | 58                   |
| C10                          | 36                   |
| C13                          | 78                   |
| C16                          | 58                   |

## Componentes

### POWER SUPPLY

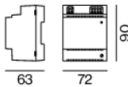
|                           |                                    |
|---------------------------|------------------------------------|
| L-AN-AL (MM)<br>197-29-21 | NÚMERO(S) DE ARTÍCULO<br>002-90729 |
|---------------------------|------------------------------------|



## Accesorios eléctricos opcionales

### DIN RAIL POWER SUPPLY

|                          |                                      |
|--------------------------|--------------------------------------|
| L-AN-AL (MM)<br>72-90-63 | NÚMERO(S) DE ARTÍCULO<br>005-6520210 |
|--------------------------|--------------------------------------|



### DIN RAIL LED DRIVER

|  |                          |                                      |
|--|--------------------------|--------------------------------------|
| TIPO<br>2 × 42W   48V DC   UOUT 10–40V | L-AN-AL (MM)<br>36-88-59 | NÚMERO(S) DE ARTÍCULO<br>005-6121030 |
|--|--------------------------|--------------------------------------|



## Accesorios opticos

### HONEYCOMB LOUVER

|                        |              |                                      |
|------------------------|--------------|--------------------------------------|
| COLOR<br>negro intenso | Ø (MM)<br>42 | NÚMERO(S) DE ARTÍCULO<br>007-1965188 |
|------------------------|--------------|--------------------------------------|



# BO 45 surface

049-623071XV 002-90729



Proyecto / Tipo

Notas

Cantidad / Fecha

## Accesorios opticos

### OVAL LENS

|        |                       |
|--------|-----------------------|
| Ø (MM) | NÚMERO(S) DE ARTÍCULO |
| 42     | 007-1965880           |



### SOFT LENS

|        |                       |
|--------|-----------------------|
| Ø (MM) | NÚMERO(S) DE ARTÍCULO |
| 42     | 007-1965980           |



### WALLWASHER LENS

|        |                       |
|--------|-----------------------|
| Ø (MM) | NÚMERO(S) DE ARTÍCULO |
| 42     | 007-1965780           |

