

MOVE IN 45 round

trim

063-8121414S 063-8822117 002-90720



Proyecto / Tipo

Notas

Cantidad / Fecha



Elemento proyector redondo de aluminio; superficie cromo; montaje sin herramientas mediante kit de montaje con sistema de inserción por bola patentado; lámpara empotrable con borde perimetral blanco tráfico; apropiada para grosores de techo de 2-25 mm; proyector altura ajustable sin herramienta: enrasado al techo, sobresaliente 25 mm o 35 mm; refrigeración pasiva de los LEDs por medio de una geometría de cuerpo de refrigeración optimizada; con tecnología COB (Chip on Board) para eficiencia máxima; ninguna formación de sombras múltiples; color de luz 2700 K; binning inicialmente MacAdam ≤ 2 SDCM; CRI ≥ 90 ; mín. 80 % del flujo luminoso después de 50000 horas de funcionamiento; LED energéticamente eficientes con alto rendimiento de color; reflector de alta calidad vaporizado de aluminio con revestimiento de facetas esféricas; característica de difusión precisa con ángulo de proyección de 12°; buen antideslumbramiento a través de nivel de punto de luz retraído; el accesorio óptico está disponible como accesorio; el accesorio se menciona por separado; grado de protección IP20; CP2; 220-240 V; incluido convertidor DALI-2; Convertidor cableado en el lado secundario; fuente luminosa sustituible por un técnico autorizado; mecanismo de control sustituible por un técnico autorizado;

Distribución luminosa



h (m)	EO° (lx)	ø (m)
1	14200	0.21
2	3500	0.42
3	1600	0.63
4	900	0.84
5	600	1.06

Diseño del producto



General

Techo | Semi-empotrado

cromo

Set de montaje blanco tráfico

IP20

1120 lm

LED

2700 K

IRC ≥ 90

L80 / 50000 h

MacAdam inicial ≤ 2 SDCM

R_g: 97 | R_f: 91 | R_{f(1-15)}: 87

MR 0.52 | MDER 0.47

Óptico

spot | ángulo de haz 12°

PstLM ≤ 1.0 ^{1 2 3 4} | SVM ≤ 0.4 ^{1 2 3 5}

Eléctrico

DALI-2 | 1 DALI Addr.

CP2 | 220-240 V

sistema 14.9 W | fijación 12.7 W

fijación 89 lm/W⁶

37 Vf | 350 mA

Físico

borde

diámetro 77 mm | altura 107 mm

0.6 kg

Orificio

diámetro 65 mm

espesor mín. del techo 2 mm | espesor máx. del techo 25 mm

profundidad empotrada 195 mm

¹ soft lens BO 45 007-1965980

² wallwasher lens BO 45 007-1965780

³ oval lens BO 45 007-1965880

⁴ Valor del producto continente a plena carga (no atenuado)

⁵ incluida la consideración de las pérdidas ópticas y las pérdidas de la unidad de control interna

⁶ incluida la consideración de las pérdidas ópticas, las pérdidas de la unidad de control interno y la eficiencia del dispositivo operativo

Instrucciones de montaje



Calculadora de iluminación



MOVE IN 45 round

trim

063-8121414S 063-8822117 002-90720



Proyecto / Tipo
Notas
Cantidad / Fecha

Factor de mantenimiento

Tiempo de funcionamiento [h]	10 000	20 000	30 000	40 000	50 000
LLMF	0.964	0.923	0.884	0.847	0.811
LSF	1	1	1	1	1

MF	LMF × RSMF × LLMF × LSF	RSMF ^a	Factor de mantenimiento del local
MF	Factor de mantenimiento	LLMF	Factor de mantenimiento del flujo luminoso de la lámpara
LMF ^a	Factor de mantenimiento de la luminaria	LSF	Factor de supervivencia de la lámpara

^a De acuerdo a "CIE 97, Maintenance of indoor electric lighting systems", 2005, ISBN 3-900-734-34-8. Los valores deben ser determinados por el planificador.

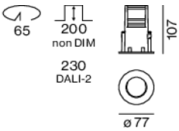
Tipos de disyuntores

Tipo de disyuntor automático	Numero de fijaciones
B10	72
B16	115
C10	106
C16	170

Componentes

MOUNTING HOUSING with trim

TIPO	COLOR	Ø (MM)	NÚMERO(S) DE ARTÍCULO
for installation in ceilings	blanco tráfico	77	063-8822117



POWER SUPPLY

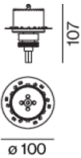
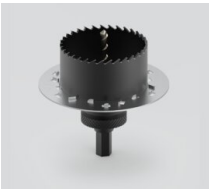
L-AN-AL (MM)	NÚMERO(S) DE ARTÍCULO
197-29-21	002-90720



Accesorios de montaje

SPECIAL MOUNTING TOOL

TIPO	Ø (MM)	NÚMERO(S) DE ARTÍCULO
for ARY MOVE IN 45 NOBA trimless TULA	100	063-8912110



MOVE IN 45 round

trim

063-8121414S 063-8822117 002-90720



Proyecto / Tipo

Notas

Cantidad / Fecha

Accesorios eléctricos opcionales

DIN RAIL POWER SUPPLY

L-AN-AL (MM) 72-90-63	NÚMERO(S) DE ARTÍCULO 005-6520210
--------------------------	--------------------------------------



DIN RAIL LED DRIVER

L-AN-AL (MM) 36-88-59	NÚMERO(S) DE ARTÍCULO 005-6121030
--------------------------	--------------------------------------



Accesorios opticos

HONEYCOMB LOUVER

TIPO for BO 45 JUST 45 MOVE IN 45 TARO 45 TULA micro	COLOR negro intenso	Ø (MM) 42	NÚMERO(S) DE ARTÍCULO 007-1965188
--	---------------------------	--------------	--------------------------------------



Accesorios opticos

OVAL LENS

TIPO for BO 45 MOVE IN 45 TULA micro	Ø (MM) 42	NÚMERO(S) DE ARTÍCULO 007-1965880
---	--------------	--------------------------------------



SOFT LENS

TIPO for ARY BO 45 MOVE IN 45 TULA micro	Ø (MM) 42	NÚMERO(S) DE ARTÍCULO 007-1965980
---	--------------	--------------------------------------



WALLWASHER LENS

TIPO for ARY BO 45 MOVE IN 45 TULA micro	Ø (MM) 42	NÚMERO(S) DE ARTÍCULO 007-1965780
---	--------------	--------------------------------------



MOVE IN 45 round

trim

063-8121414S 063-8822117 002-90720



Proyecto / Tipo

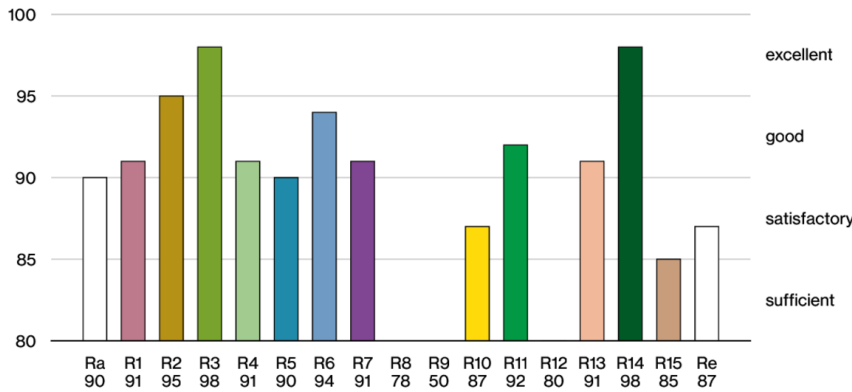
Notas

Cantidad / Fecha

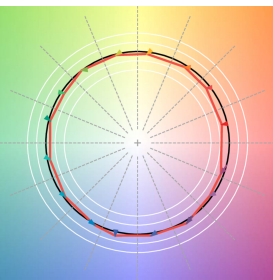
Reproducción del color



CRI/R_a ≥ 91 R_e ≥ 87 (2700 K)



TM30 colour vector graphic



The black line represents the black body reference. The red line indicates the results of the test light source. The deviation from the test light source to the reference is shown and is marked by arrows. The shorter the arrows, the higher the color rendering.