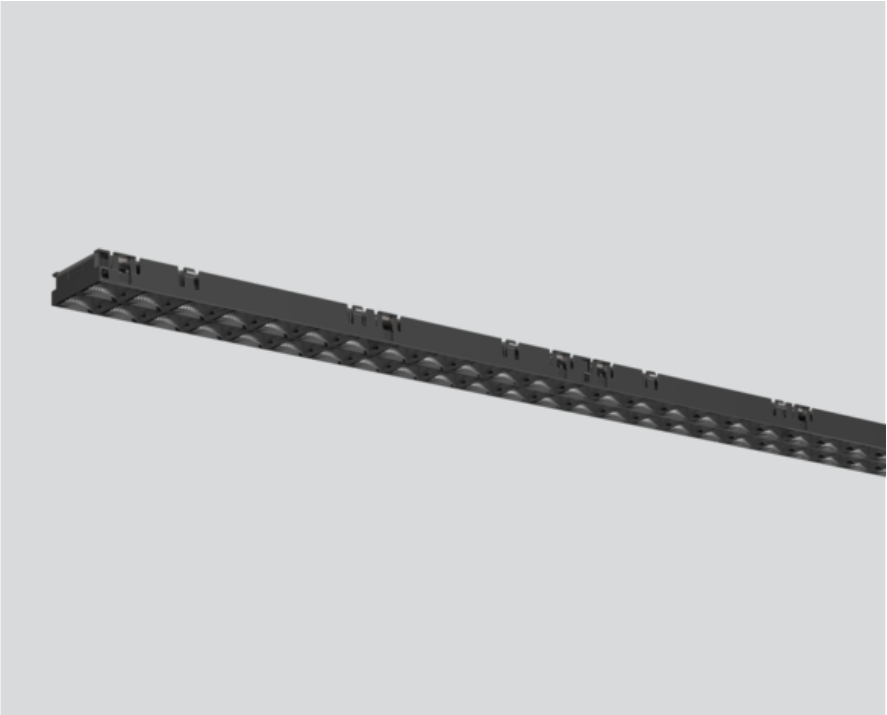




Proyecto / Tipo

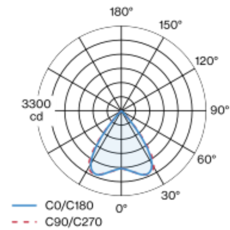
Notas

Cantidad / Fecha



Inserto luminoso lineal de plástico; inserto luminoso con adaptador de alta potencia y alimentador, introducción y desplazamiento sin necesidad de herramienta; enrasado en el sistema de perfiles; alimentación del sistema MOVE IT PRO a través de un perfil electrificado; reflector de alta calidad con óptica micro-facetada, superficie vaporizada de aluminio; reflector negro; precisa característica de emisión con distribución de luz simétrica; para el uso en escuelas y en oficinas;  $UGR \leq 19$ ; lámpara para el puesto de trabajo apta para pantallas según DIN EN 12464-1; luminancia por encima de  $65^\circ \leq 1500 \text{ cd/m}^2$ ; refrigeración pasiva de los LEDs por medio de una geometría de cuerpo de refrigeración optimizada; color de luz 3000 K; binning inicialmente MacAdam  $\leq 3$  SDCM; CRI  $\geq 80$ ; mín. 90 % del flujo luminoso después de 50000 horas de funcionamiento; LED energéticamente eficientes con alto rendimiento de color; grado de protección IP20; CP2; 220-240 V; control individual DALI; confort visual sin parpadeos mediante regulación de corriente analógica (valor mínimo del 1%); fuente luminosa sustituible por un técnico autorizado; mecanismo de control sustituible por un técnico autorizado;

Distribución luminosa



Diseño del producto



General

Techo | Rail

reflector ancho

reflector negro

IP20

3870 lm

2580 lm/m

LED

3000 K

IRC  $\geq 80$

L90 / 50000 h

MacAdam inicial  $\leq 3$  SDCM

MR 0.56 | MDER 0.51

Óptico

super wide flood

$UGR \leq 19$  |  $\geq 65^\circ < 1500 \text{ cd/m}^2$

$P_{stLM} \leq 1.0$  <sup>1</sup> |  $SVM \leq 0.4$  <sup>2</sup>

Eléctrico

DALI-2 | 1 DALI Addr.

CP2 | 220-240 V

sistema 26.7 W

sistema 145 lm/W <sup>3</sup>

18 W/m

Físico

longitud 1500 mm | ancho 43 mm | altura 13 mm

0.6 kg

<sup>1</sup> Valor del producto continente a plena carga (no atenuado)

<sup>2</sup> incluida la consideración de las pérdidas ópticas y las pérdidas de la unidad de control interna

<sup>3</sup> incluida la consideración de las pérdidas ópticas.

Instrucciones de montaje



Calculadora de iluminación

