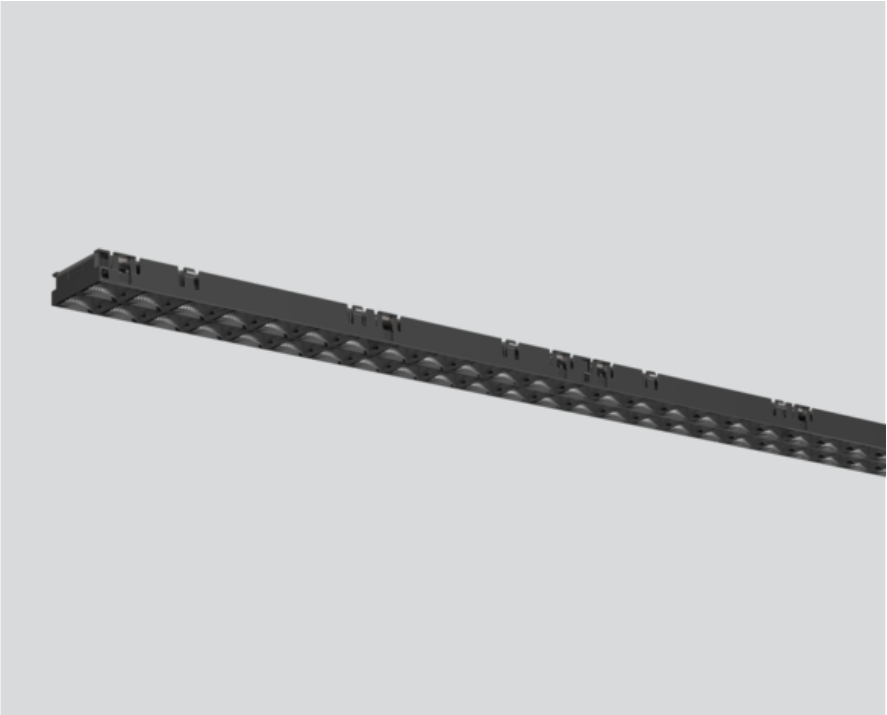




Proyecto / Tipo

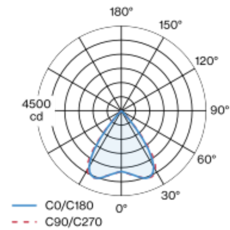
Notas

Cantidad / Fecha



Inserto luminoso lineal de plástico; inserto luminoso con adaptador de alta potencia y alimentador, introducción y desplazamiento sin necesidad de herramienta; enrasado en el sistema de perfiles; alimentación del sistema MOVE IT PRO a través de un perfil electrificado; reflector de alta calidad con óptica micro-facetada, superficie vaporizada de aluminio; reflector negro; precisa característica de emisión con distribución de luz simétrica; para el uso en escuelas y en oficinas; $UGR \leq 19$; lámpara para el puesto de trabajo apta para pantallas según DIN EN 12464-1; luminancia por encima de $65^\circ \leq 1500 \text{ cd/m}^2$; refrigeración pasiva de los LEDs por medio de una geometría de cuerpo de refrigeración optimizada; color de luz 3000 K; binning inicialmente MacAdam ≤ 3 SDCM; CRI ≥ 90 ; mín. 90 % del flujo luminoso después de 50000 horas de funcionamiento; LED energéticamente eficientes con alto rendimiento de color; grado de protección IP20; CP2; 220-240 V; control individual DALI; confort visual sin parpadeos mediante regulación de corriente analógica (valor mínimo del 1%); fuente luminosa sustituible por un técnico autorizado; mecanismo de control sustituible por un técnico autorizado;

Distribución luminosa



Diseño del producto



General

Techo | Rail

reflector ancho

reflector negro

IP20

5560 lm

2220 lm/m

LED

3000 K

IRC ≥ 90

L90 / 50000 h

MacAdam inicial ≤ 3 SDCM

R_g: 99 | R_f: 91 | R₍₁₋₁₅₎: 89

MR 0.61 | MDER 0.55

Óptico

super wide flood

UGR ≤ 19 | $\geq 65^\circ < 1500 \text{ cd/m}^2$

PstLM ≤ 1.0 ¹ | SVM ≤ 0.4 ²

Eléctrico

DALI-2 | 1 DALI Addr.

CP2 | 220-240 V

sistema 41 W

sistema 136 lm/W ³

17 W/m

Físico

longitud 2500 mm | ancho 43 mm | altura 13 mm

0.91 kg

¹ Valor del producto continente a plena carga (no atenuado)

² incluida la consideración de las pérdidas ópticas y las pérdidas de la unidad de control interna

³ incluida la consideración de las pérdidas ópticas.

Instrucciones de montaje



Calculadora de iluminación





Proyecto / Tipo

Notas

Cantidad / Fecha

Factor de mantenimiento

Tiempo de funcionamiento [h]	10 000	20 000	30 000	40 000	50 000
LLMF	0.98	0.96	0.94	0.92	0.9
LSF	1	1	1	1	1

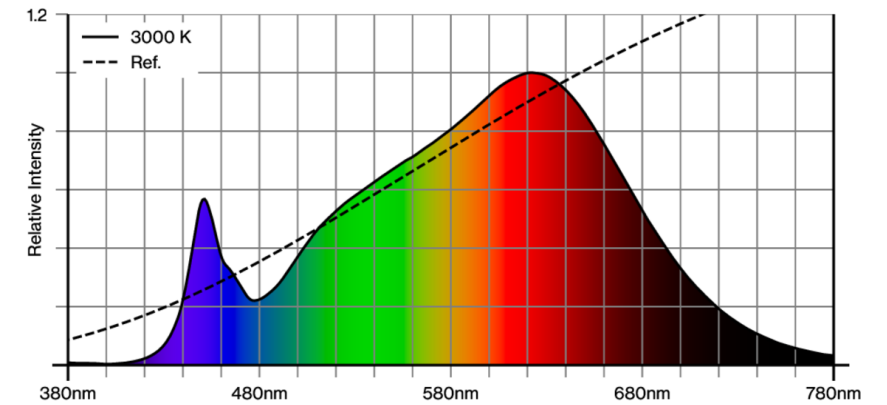
MF	LMF × RSMF × LLMF × LSF	RSMF ^a	Factor de mantenimiento del local
MF	Factor de mantenimiento	LLMF	Factor de mantenimiento del flujo luminoso de la lámpara
LMF ^a	Factor de mantenimiento de la luminaria	LSF	Factor de supervivencia de la lámpara

^a De acuerdo a "CIE 97, Maintenance of indoor electric lighting systems", 2005, ISBN 3-900-734-34-8. Los valores deben ser determinados por el planificador.

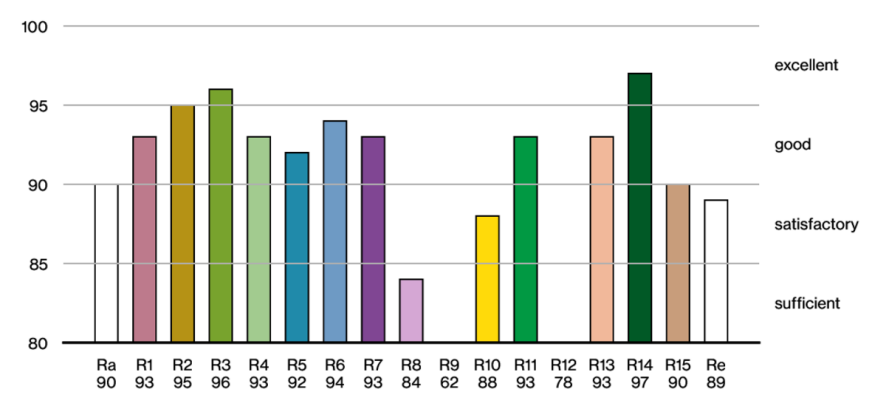
Tipos de disyuntores

Tipo de disyuntor automático	Numero de fijaciones
B10	17
B13	22
B16	28
C10	22
C13	27
C16	35

Reproducción del color

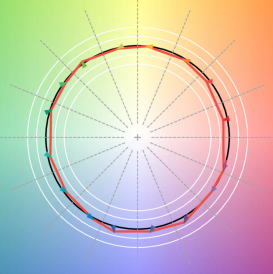


CRI/R_a ≥ 92 R_e ≥ 89 (3000 K)





TM30 colour vector graphic



The black line represents the black body reference. The red line indicates the results of the test light source. The deviation from the test light source to the reference is shown and is marked by arrows. The shorter the arrows, the higher the color rendering.