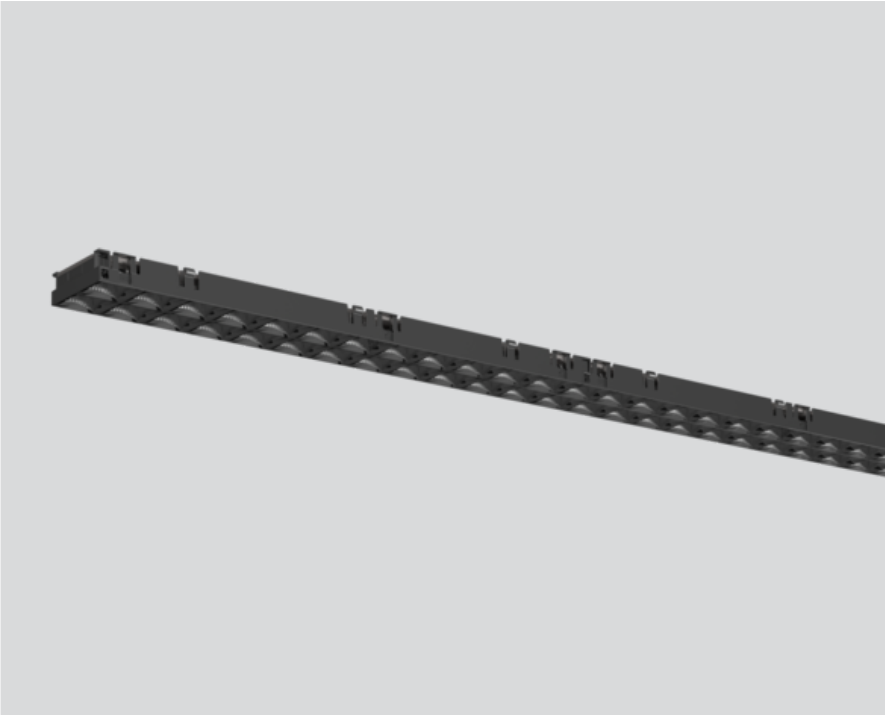




Proyecto / Tipo

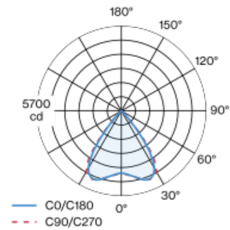
Notas

Cantidad / Fecha



Inserto luminoso lineal de plástico; inserto luminoso con adaptador de alta potencia y alimentador, introducción y desplazamiento sin necesidad de herramienta; enrasado en el sistema de perfiles; alimentación del sistema MOVE IT PRO a través de un perfil electrificado; reflector de alta calidad con óptica micro-facetada, superficie vaporizada de aluminio; reflector negro; precisa característica de emisión con distribución de luz simétrica; para el uso en escuelas y en oficinas; $UGR \leq 19$; lámpara para el puesto de trabajo apta para pantallas según DIN EN 12464-1; luminancia por encima de $65^\circ \leq 1500 \text{ cd/m}^2$; refrigeración pasiva de los LEDs por medio de una geometría de cuerpo de refrigeración optimizada; color de luz 4000 K; binning inicialmente MacAdam ≤ 3 SDCM; CRI ≥ 90 ; mín. 90 % del flujo luminoso después de 50000 horas de funcionamiento; LED energéticamente eficientes con alto rendimiento de color; grado de protección IP20; CP2; 220-240 V; control individual DALI; confort visual sin parpadeos mediante regulación de corriente analógica (valor mínimo del 1%); fuente luminosa sustituible por un técnico autorizado; mecanismo de control sustituible por un técnico autorizado;

Distribución luminosa



Diseño del producto



General

Techo | Rail

reflector ancho

reflector negro

IP20

7210 lm

2400 lm/m

LED

4000 K

IRC ≥ 90

L90 / 50000 h

MacAdam inicial ≤ 3 SDCM

$R_g: 99$ | $R_f: 92$ | $R_{(1-15)}: 90$

MR 0.81 | MDER 0.74

Óptico

super wide flood

$UGR \leq 19$ | $\geq 65^\circ < 1500 \text{ cd/m}^2$

$PstLM \leq 1.0$ ¹ | $SVM \leq 0.4$ ²

Eléctrico

DALI-2 | 1 DALI Addr.

CP2 | 220-240 V

sistema 47 W

sistema 153 lm/W ³

16 W/m

Físico

longitud 3000 mm | ancho 43 mm | altura 13 mm

¹ Valor del producto continente a plena carga (no atenuado)
² incluida la consideración de las pérdidas ópticas y las pérdidas de la unidad de control interna
³ incluida la consideración de las pérdidas ópticas.

Instrucciones de montaje



Calculadora de iluminación

