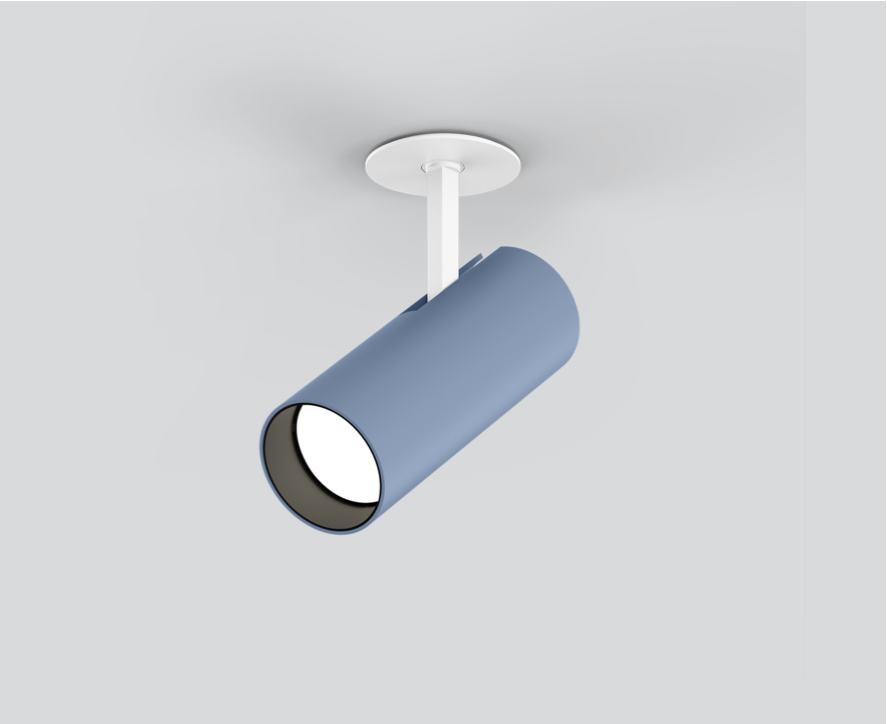


BO 45 semi-recessed

049-613071XF 002-90724



Proyecto / Tipo	
Notas	
Cantidad / Fecha	



220-240V	
X-PERT	

General
Techo , Semi-empotrado
inclinable máx 90°
rotación 350°
colores especiales
IP20
1320 lm

LED
3500 K
CRI ≥ 90
L80 / 50000 h
MacAdam inicial ≤ 2 SDCM
R _g : 97 , R _f : 90 , R ₍₁₋₁₅₎ : 89
MR 0.7
MDER 0.63

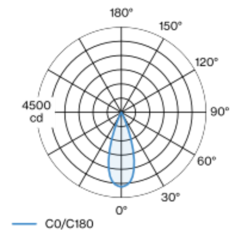
Óptico
flood
ángulo de haz 36°
PstLM ≤ 1.0 ¹
SVM ≤ 0.4 ¹

Proyector cilíndrico de aluminio; superficie pintada al polvo en colores especiales; giratorio 350° y orientable 90°; instalación empotrada con marco; apropiada para grosores de techo de 2-25 mm; refrigeración pasiva de los LEDs por medio de una geometría de cuerpo de refrigeración optimizada; con tecnología COB (Chip on Board) para eficiencia máxima; ninguna formación de sombras múltiples; color de luz 3500 K; binning inicialmente MacAdam ≤ 2 SDCM; CRI ≥ 90; mín. 80 % del flujo luminoso después de 50000 horas de funcionamiento; LED energéticamente eficientes con alto rendimiento de color; reflector de alta calidad vaporizado de aluminio con revestimiento de facetas esféricas; característica de difusión precisa con ángulo de proyección de 36°; buen antideslumbramiento a través de nivel de punto de luz retraído; el accesorio óptico está disponible como accesorio; el accesorio se menciona por separado; grado de protección IP20; CP2 220-240V; incluido convertidor, no regulable; convertidor externo para inserción en el techo, cableado continuo apropiado; fuente luminosa sustituible por un técnico autorizado; mecanismo de control sustituible por un técnico autorizado;

Eléctrico
non atenuable
15.9 W
CP2 220-240V
83 lm/W

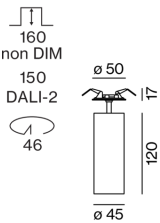
Físico
diámetro 45 mm
altura 149 mm
0.39 kg

Distribución luminosa



flood 36°		
h (m)	E0° (lx)	ø (m)
1	3930	0.65
2	980	1.29
3	440	1.94
4	250	2.59
5	160	3.23

Diseño del producto



Orificio
espesor mín. del techo 2 mm
espesor máx. del techo 25 mm
profundidad empotrada 160 mm

¹ Valor del producto continente a plena carga (no atenuado)

Instrucciones de montaje

Calculadora de iluminación



BO 45 semi-recessed

049-613071XF 002-90724



Proyecto / Tipo

Notas

Cantidad / Fecha

Factor de mantenimiento

Tiempo de funcionamiento [h]	10 000	20 000	30 000	40 000	50 000
LLMF	0.964	0.923	0.884	0.847	0.811
LSF	1	1	1	1	1

MF	LMF × RSMF × LLMF × LSF	RSMF ^a	Factor de mantenimiento del local
MF	Factor de mantenimiento	LLMF	Factor de mantenimiento del flujo luminoso de la lámpara
LMF ^a	Factor de mantenimiento de la luminaria	LSF	Factor de supervivencia de la lámpara

^a De acuerdo a "CIE 97, Maintenance of indoor electric lighting systems", 2005, ISBN 3-900-734-34-8. Los valores deben ser determinados por el planificador.

Tipos de disyuntores

Tipo de disyuntor automático	Numero de fijaciones
B10	31
B13	40
B16	50
B20	62
B25	78
C10	52
C13	67
C16	85
C20	104
C25	130

Componentes

POWER SUPPLY

L-AN-AL (MM)	NÚMERO(S) DE ARTÍCULO
180-30-21	002-90724



Accesorios eléctricos opcionales

DIN RAIL POWER SUPPLY

L-AN-AL (MM)	NÚMERO(S) DE ARTÍCULO
72-90-63	005-6520210



DIN RAIL LED DRIVER

TIPO	L-AN-AL (MM)	NÚMERO(S) DE ARTÍCULO
DALI-2 200-1050 mA 2 x 42W	36-88-59	005-6121030



Accesorios opticos

HONEYCOMB LOUVER

COLOR	Ø (MM)	NÚMERO(S) DE ARTÍCULO
negro intenso	42	007-1965188

