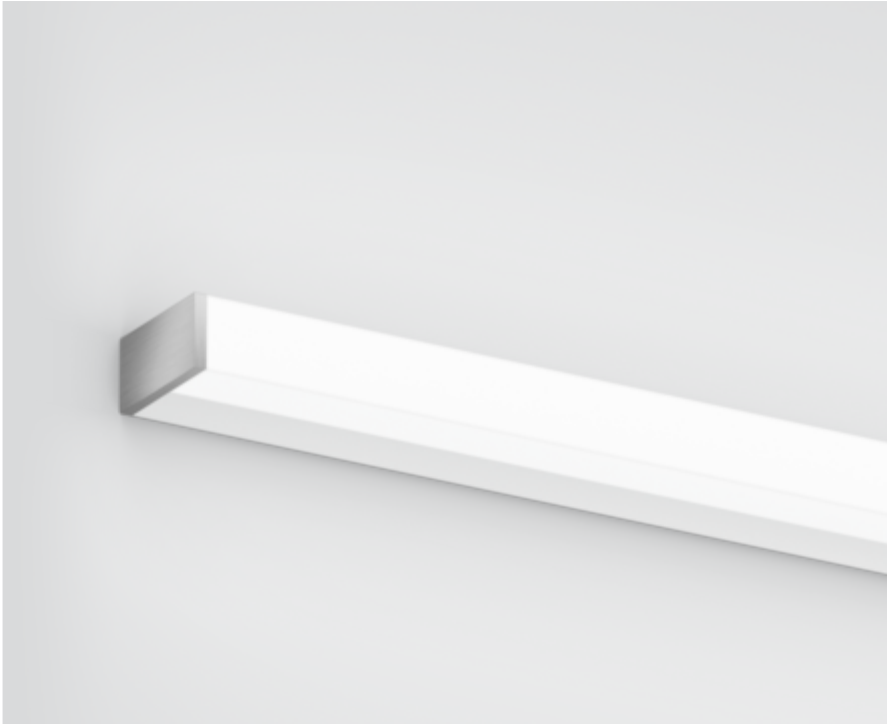


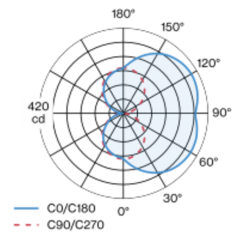


Proyecto / Tipo
Notas
Cantidad / Fecha

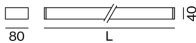


Cuerpo de lámpara de perfil extrusionado de aluminio; versión angular; ningún tornillo visible; superficie pintada al polvo en blanco; tapa terminal aluminio cepillado; apropiado para el montaje en pared; perfil de luminaria premontable; con proyección de luz por tres lados; tapa HPO (High Performance Opal) para iluminación homogénea; color de luz 4000 K; binning inicialmente MacAdam  $\leq 3$  SDCM; CRI  $\geq 90$ ; mín. 80 % del flujo luminoso después de 50000 horas de funcionamiento; LED energéticamente eficientes con alto rendimiento de color; grado de protección IP44; CP1; 220-240 V; incluido convertidor, no regulable; fuente luminosa no sustituible; mecanismo de control sustituible por un técnico autorizado;

Distribución luminosa



Diseño del producto



General

Pared   Superficie
blanco puro   RAL 9010 <sup>1</sup>
Tapa terminal aluminio cepillado
IP44
2220 lm

LED

4000 K
IRC $\geq 90$
L80 / 50000 h
MacAdam inicial $\leq 3$ SDCM
R <sub>g</sub> : 98   R <sub>f</sub> : 90   R <sub>t(1-15)</sub> : 88
MR 0.76   MDER 0.69

Óptico

High Performance Opal   opal (lambertsch)
PstLM $\leq 1.0$ <sup>2</sup>   SVM $\leq 0.4$ <sup>2</sup>

Eléctrico

non atenuable
CP1   220-240 V
sistema 19.7 W
sistema 113 lm/W <sup>3</sup>

Físico

longitud 900 mm   ancho 80 mm   altura 40 mm
1.3 kg

<sup>1</sup> Código RAL  
<sup>2</sup> Valor del producto continente a plena carga (no atenuado)  
<sup>3</sup> incluida la consideración de las pérdidas ópticas, las pérdidas de la unidad de control interno y la eficiencia del dispositivo operativo

Instrucciones de montaje

