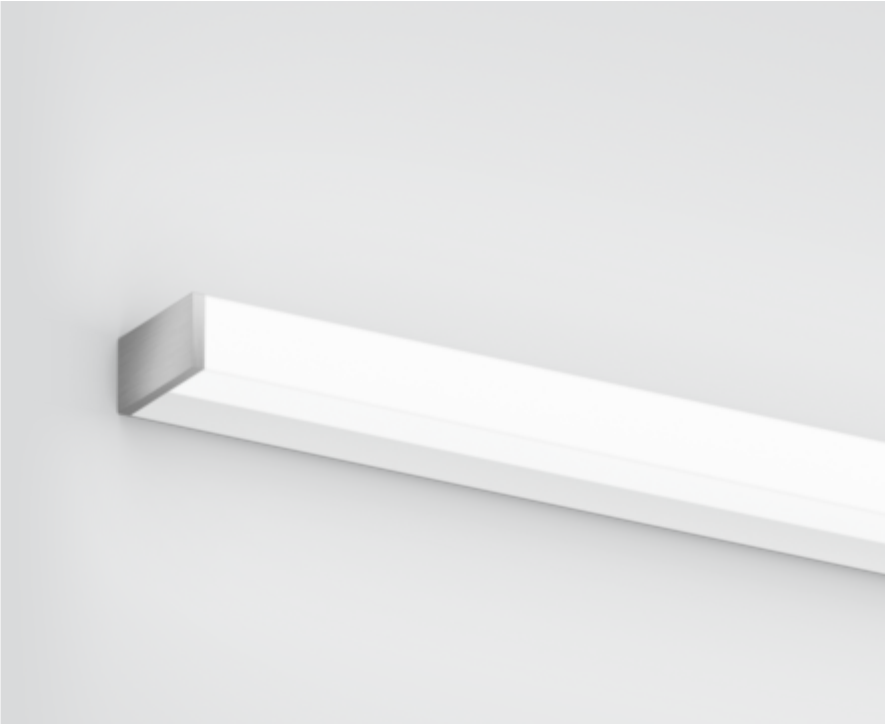




Proyecto / Tipo

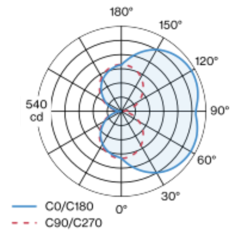
Notas

Cantidad / Fecha

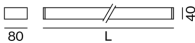


Cuerpo de lámpara de perfil extrusionado de aluminio; versión angular; ningún tornillo visible; superficie pintada al polvo en blanco; tapa terminal aluminio cepillado; apropiado para el montaje en pared; perfil de luminaria premontable; con proyección de luz por tres lados; tapa HPO (High Performance Opal) para iluminación homogénea; color de luz 4000 K; binning inicialmente MacAdam  $\leq 3$  SDCM; CRI  $\geq 90$ ; mín. 80 % del flujo luminoso después de 50000 horas de funcionamiento; LED energéticamente eficientes con alto rendimiento de color; grado de protección IP44; CP1; 220-240 V; incluido convertidor DALI-2; fuente luminosa no sustituible; mecanismo de control sustituible por un técnico autorizado;

Distribución luminosa



Diseño del producto



General

Pared | Superficie

blanco | RAL 9010 <sup>1</sup>

Tapa terminal aluminio cepillado

IP44

2950 lm

LED

4000 K

IRC  $\geq 90$

L80 / 50000 h

MacAdam inicial  $\leq 3$  SDCM

R<sub>g</sub>: 98 | R<sub>f</sub>: 90 | R<sub>t(1-15)</sub>: 88

MR 0.76 | MDER 0.69

Óptico

High Performance Opal | opal (lambertsch)

PstLM  $\leq 1.0$  <sup>2</sup> | SVM  $\leq 0.4$  <sup>2</sup>

Eléctrico

DALI-2 | 1 DALI Addr.

CP1 | 220-240 V

sistema 26.3 W

sistema 112 lm/W <sup>3</sup>

Físico

longitud 1200 mm | ancho 80 mm | altura 40 mm

1.8 kg

<sup>1</sup> Código RAL  
<sup>2</sup> Valor del producto continente a plena carga (no atenuado)  
<sup>3</sup> incluida la consideración de las pérdidas ópticas, las pérdidas de la unidad de control interno y la eficiencia del dispositivo operativo

Instrucciones de montaje

