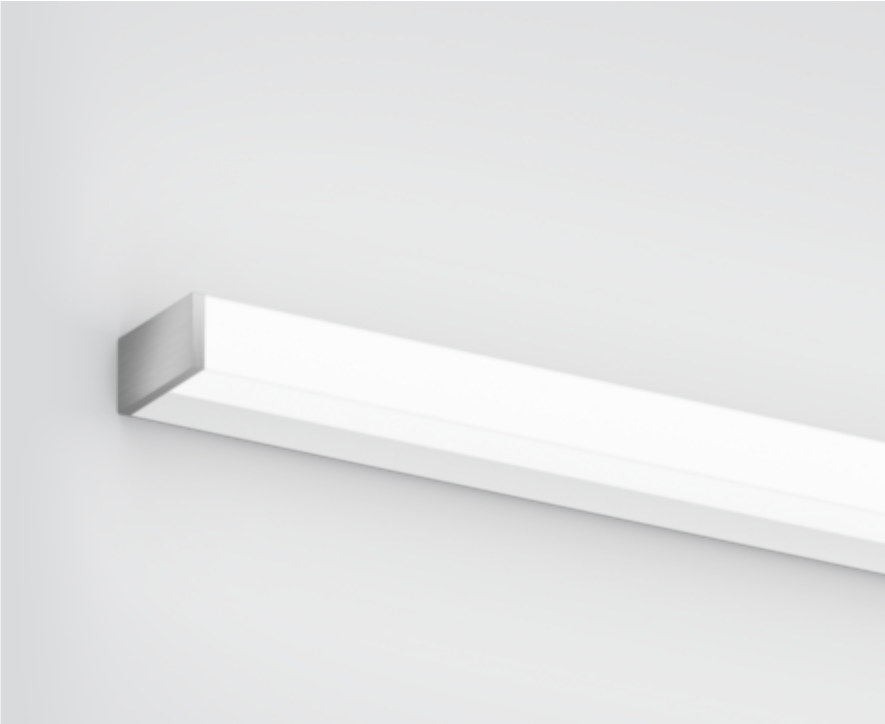




Proyecto / Tipo

Notas

Cantidad / Fecha



IP 44

220-240V

General

Pared , Superficie

blanco , RAL9010 ¹

Tapa terminal aluminio cepillado

IP44

2010 lm

LED

3000 K

CRI ≥ 90

L80 / 50000 h

seguridad fotobio. RG 0 - sin riesgo

MacAdam inicial ≤ 3 SDCM

R_g: 99 , R_f: 91 , R₍₁₋₁₅₎: 89

MR 0.61

MDER 0.55

Óptico

High Performance Opal

PstLM ≤ 1.0 ²

SVM ≤ 0.4 ²

Eléctrico

DALI-2

19.7 W

CP1 220-240V

102 lm/W

1 DALI Addr.

Físico

longitud 900 mm

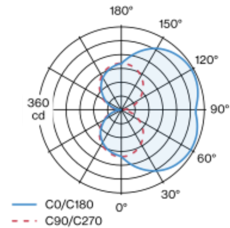
ancho 80 mm

altura 40 mm

1.3 kg

Cuerpo de lámpara de perfil extrusionado de aluminio; versión angular; ningún tornillo visible; superficie pintada al polvo en blanco; tapa terminal aluminio cepillado; apropiado para el montaje en pared; perfil de luminaria premontable; con proyección de luz por tres lados; tapa HPO (High Performance Opal) para iluminación homogénea; color de luz 3000 K; binning inicialmente MacAdam ≤ 3 SDCM; CRI ≥ 90; mín. 80 % del flujo luminoso después de 50000 horas de funcionamiento; LED energéticamente eficientes con alto rendimiento de color; grado de protección IP44; CP1 220-240V; seguridad fotobiológica según IEC 62471 grupo de riesgo RG 0 - sin riesgo; incluido convertidor DALI-2; fuente luminosa no sustituible; mecanismo de control sustituible por un técnico autorizado;

Distribución luminosa



Diseño del producto



¹ Código RAL
² Valor del producto continente a plena carga (no atenuado)

Instrucciones de montaje





Proyecto / Tipo

Notas

Cantidad / Fecha

Factor de mantenimiento

Tiempo de funcionamiento [h]	10 000	20 000	30 000	40 000	50 000
LLMF	0.96	0.92	0.87	0.83	0.8
LSF	1	1	1	1	1

MF	LMF × RSMF × LLMF × LSF	RSMF ^a	Factor de mantenimiento del local
MF	Factor de mantenimiento	LLMF	Factor de mantenimiento del flujo luminoso de la lámpara
LMF ^a	Factor de mantenimiento de la luminaria	LSF	Factor de supervivencia de la lámpara

^a De acuerdo a "CIE 97, Maintenance of indoor electric lighting systems", 2005, ISBN 3-900-734-34-8. Los valores deben ser determinados por el planificador.

Tipos de disyuntores

Tipo de disyuntor automático	Numero de fijaciones
B10	18
B13	24
B16	30
B20	37
B25	46
C10	31
C13	40
C16	51
C20	62
C25	78