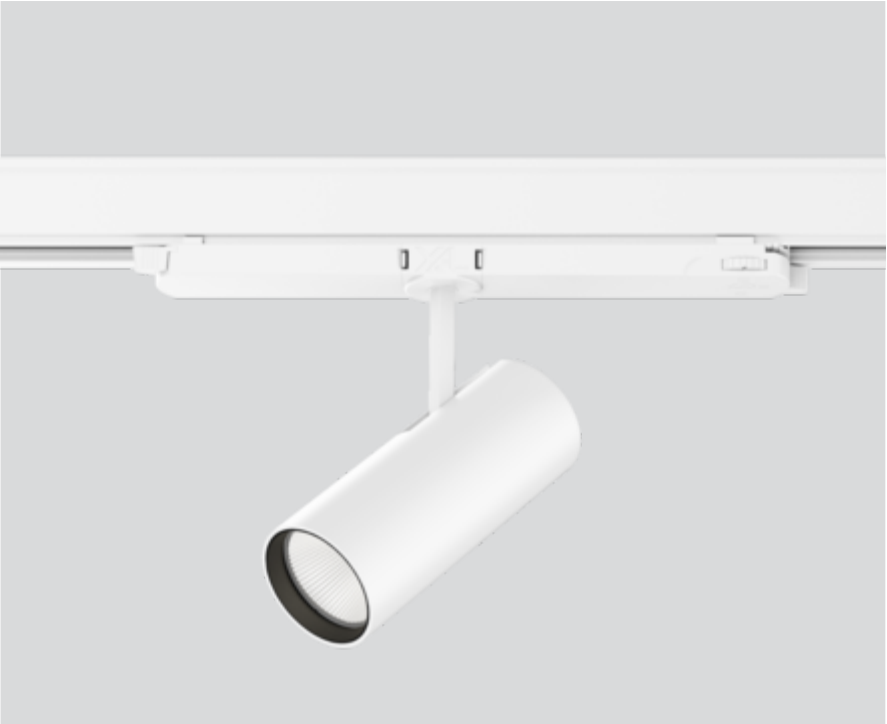


# BO 55

track  
180-7312737M



Proyecto / Tipo
Notas
Cantidad / Fecha



<b>General</b>
Techo , Rail
inclinación máx. 90°
giro 355°
blanco , RAL 9016 <sup>1</sup>
IP20
2230 lm

<b>LED</b>
3500 K
IRC ≥ 90
L80 / 50000 h
MacAdam inicial ≤ 2 SDCM
R <sub>g</sub> : 99 , R <sub>f</sub> : 90 , R <sub>(1-15)</sub> : 89
MR 0.7
MDER 0.64

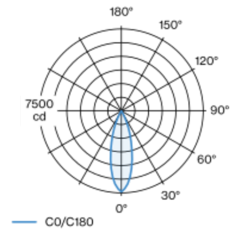
<b>Óptico</b>
medium
ángulo de haz 30°
PstLM ≤ 1.0 <sup>2</sup>
SVM ≤ 0.4 <sup>2</sup>

Proyector de carril electrificado cilíndrico de fundición de aluminio inyectado con adaptador universal 3PH; idioma de formas clásico en diseño noble para la exigencias más altas; superficie pintada al polvo en blanco; giratorio 355° y orientable 90°; convertidor integrado en el adaptador de barra conductora; refrigeración pasiva de los LEDs por medio de una geometría de cuerpo de refrigeración optimizada; con tecnología COB (Chip on Board) para eficiencia máxima; ninguna formación de sombras múltiples; color de luz 3500 K; binning inicialmente MacAdam ≤ 2 SDCM; CRI ≥ 90; mín. 80 % del flujo luminoso después de 50000 horas de funcionamiento; LED energéticamente eficientes con alto rendimiento de color; reflector de alta calidad vaporizado de aluminio con revestimiento de facetas esféricas; característica de difusión precisa con ángulo de proyección de 30°; buen antideslumbramiento a través de nivel de punto de luz retraído; el accesorio óptico está disponible como accesorio; el accesorio se menciona por separado; grado de protección IP20; CP2; 220-240 V; adaptador para instalación sin herramientas y facilita el desplazamiento en diferentes carriles de 3 fases; incluido convertidor DALI-2; confort visual sin parpadeos mediante regulación de corriente analógica (valor mínimo del 1%); fuente luminosa sustituible por un técnico autorizado; mecanismo de control sustituible por un técnico autorizado;

<b>Eléctrico</b>
DALI-2
220-240 V
sistema 22.3 W
sistema 100 lm/W <sup>3</sup>
CP2
1 DALI Addr.

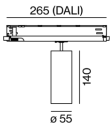
<b>Físico</b>
diámetro 55 mm
altura 140 mm
0.5 kg

## Distribución luminosa



medium 30°		
h (m)	E0° (lx)	ø (m)
1	7410	0.54
2	1850	1.08
3	820	1.62
4	460	2.16
5	300	2.70

## Diseño del producto



<sup>1</sup> Código RAL  
<sup>2</sup> Valor del producto continente a plena carga (no atenuado)  
<sup>3</sup> incluida la consideración de las pérdidas ópticas, las pérdidas de la unidad de control interno y la eficiencia del dispositivo operativo

## Instrucciones de montaje



## Calculadora de iluminación

