

MOVE IN 45 square

trim

063-8421416V 063-8842118 002-90726



Proyecto / Tipo

Notas

Cantidad / Fecha



Elemento proyector cuadrado de aluminio; superficie aluminio cepillado; montaje sin herramientas mediante kit de montaje con sistema de inserción por bola patentado; lámpara empotrable con borde perimetral negro intenso; apropiada para grosores de techo de 2-25 mm; proyector altura ajustable sin herramienta: enrasado al techo, sobresaliente 25 mm o 35 mm; refrigeración pasiva de los LEDs por medio de una geometría de cuerpo de refrigeración optimizada; con tecnología COB (Chip on Board) para eficiencia máxima; ninguna formación de sombras múltiples; color de luz 2700 K; binning inicialmente MacAdam ≤ 3 SDCM; CRI ≥ 90 ; mín. 85 % del flujo luminoso después de 50000 horas de funcionamiento; LED energéticamente eficientes con alto rendimiento de color; reflector de alta calidad vaporizado de aluminio con revestimiento de facetas esféricas; característica de difusión precisa con ángulo de proyección de 8°; buen antideslumbramiento a través de nivel de punto de luz retraído; el accesorio óptico está disponible como accesorio; el accesorio se menciona por separado; grado de protección IP20; CP2; 220-240 V; incluido convertidor, no regulable; Convertidor cableado en el lado secundario; fuente luminosa sustituible por un técnico autorizado; mecanismo de control sustituible por un técnico autorizado;

Distribución luminosa



super spot 8°

h (m)	EO° (lx)	ø (m)
1	14200	0.14
2	3500	0.28
3	1600	0.41
4	900	0.55
5	600	0.69

Diseño del producto



General

Techo | Semi-empotrado

aluminio cepillado

Set de montaje negro intenso

IP20

406 lm

fijación 59 lm/W ¹

LED

2700 K

IRC ≥ 90

L85 / 50000 h

MacAdam inicial ≤ 3 SDCM

R_g: 99 | R_f: 91 | R₍₁₋₁₅₎: 89

MR 0.54 | MDER 0.49

Óptico

super spot | ángulo de haz 8°

PstLM ≤ 1.0 ² | SVM ≤ 0.4 ³

Eléctrico

non atenuable

CP2 | 220-240 V

sistema 9.2 W | fijación 6.9 W

11 Vf | 600 mA

Físico

borde

diámetro 78 mm | altura 105 mm

0.49 kg

Orificio

diámetro 70 mm

espesor mín. del techo 2 mm | espesor máx. del techo 25 mm

profundidad empotrada 180 mm

¹ incluida la consideración de las pérdidas ópticas, las pérdidas de la unidad de control interno y la eficiencia del dispositivo operativo
² Valor del producto continente a plena carga (no atenuado)
³ incluida la consideración de las pérdidas ópticas y las pérdidas de la unidad de control interna

Instrucciones de montaje



Calculadora de iluminación



MOVE IN 45 square

trim

063-8421416V 063-8842118 002-90726



Proyecto / Tipo	
Notas	
Cantidad / Fecha	

Factor de mantenimiento

Tiempo de funcionamiento [h]	10 000	20 000	30 000	40 000	50 000
LLMF	0.97	0.94	0.91	0.88	0.85
LSF	1	1	1	1	1

MF	LMF × RSMF × LLMF × LSF	RSMF ^a	Factor de mantenimiento del local
MF	Factor de mantenimiento	LLMF	Factor de mantenimiento del flujo luminoso de la lámpara
LMF ^a	Factor de mantenimiento de la luminaria	LSF	Factor de supervivencia de la lámpara

^a De acuerdo a "CIE 97, Maintenance of indoor electric lighting systems", 2005, ISBN 3-900-734-34-8. Los valores deben ser determinados por el planificador.

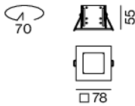
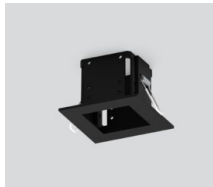
Tipos de disyuntores

Tipo de disyuntor automático	Numero de fijaciones
B10	31
B13	40
B16	50
B20	62
B25	78
C10	52
C13	67
C16	85
C20	104
C25	130

Componentes

MOUNTING HOUSING with trim

TIPO	COLOR	L-AN-AL (MM)	NÚMERO(S) DE ARTÍCULO
for installation in ceilings	negro intenso	78-78-55	063-8842118



POWER SUPPLY

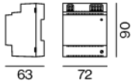
L-AN-AL (MM)	NÚMERO(S) DE ARTÍCULO
180-30-21	002-90726



Accesorios eléctricos opcionales

DIN RAIL POWER SUPPLY

L-AN-AL (MM)	NÚMERO(S) DE ARTÍCULO
72-90-63	005-6520210



DIN RAIL LED DRIVER

L-AN-AL (MM)	NÚMERO(S) DE ARTÍCULO
36-88-59	005-6121030



MOVE IN 45 square

trim

063-8421416V 063-8842118 002-90726



Proyecto / Tipo

Notas

Cantidad / Fecha

Otros accesorios

SPECIAL MOUNTING TOOL

TIPO	Ø (MM)	NÚMERO(S) DE ARTÍCULO
for ARY MOVE IN 45 NOBA trimless TULA	100	063-8912110



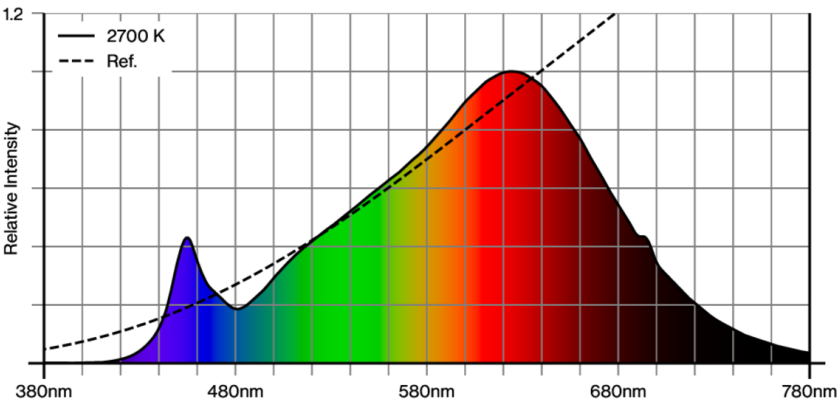
Accesorios opticos

HONEYCOMB LOUVER

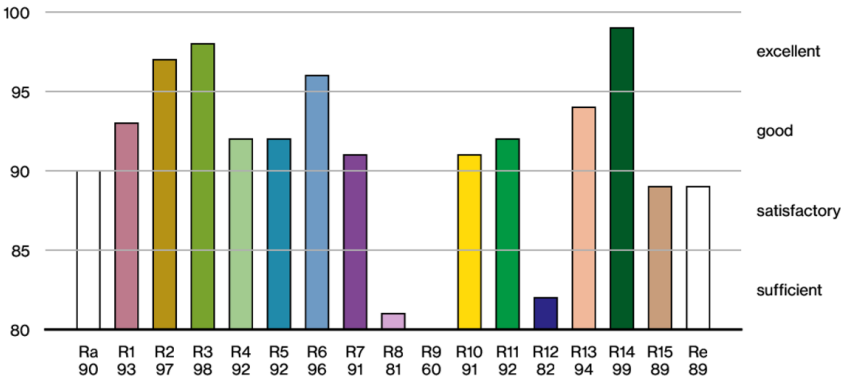
TIPO	COLOR	Ø (MM)	NÚMERO(S) DE ARTÍCULO
for BO 45 JUST 45 MOVE IN 45 TARO 45 TULA micro	negro intenso	42	007-1965188



Reproducción del color



CRI/R_a ≥ 92 R_e ≥ 89 (2700 K)



[063-8421416V 063-8842118 002-90726] Los datos técnicos se refieren a los valores de medición para una temperatura ambiente de 25 °C. Los datos relativos al flujo luminoso están sujetos inicialmente a una tolerancia de ±10 %; los relativos a la potencia de conexión eléctrica, inicialmente a una tolerancia de ±10 %; y los relativos a la temperatura del color, inicialmente a ±150 K. Non nos hacemos responsables de posibles errores de impresión. Se aplican las Condiciones Generales de Contratación de XAL GmbH.
© XAL GmbH · Auer-Welsbach-Gasse 36 · 8055 Graz · Austria · www.xal.com

10.08.2025

MOVE IN 45 square

trim

063-8421416V 063-8842118 002-90726



Proyecto / Tipo

Notas

Cantidad / Fecha

TM30 colour vector graphic



The black line represents the black body reference. The red line indicates the results of the test light source. The deviation from the test light source to the reference is shown and is marked by arrows. The shorter the arrows, the higher the color rendering.

